

Jahresrechnung 2013

Medienorientierung vom 26. März 2014

Jahresrechnung 2013

Leichte Neuverschuldung trotz hoher Ausgabendisziplin

<i>(falls nicht anders angegeben in Mio. Fr.)</i>	R 2012	B 2013 ¹	R 2013	Abw. absolut	Abw. in %
Betrieblicher Aufwand	2'639.5	2'696.9	2'697.8	0.9	0.0%
Betrieblicher Ertrag	-2'493.8	-2'583.1	-2'607.1	-24.0	-0.9%
Ergebnis aus betrieblicher Tätigkeit	145.6	113.9	90.7	-23.1	-20.3%
Finanzergebnis	-88.2	-82.3	-95.9	-13.7	-16.5%
Operatives Ergebnis	57.4	31.6	-5.2	-36.8	-116.4%
Ausserordentliches Ergebnis	-	-	-	-	-
Gesamtergebnis Erfolgsrechnung	57.4	31.6	-5.2	-36.8	-116.4%
Nettoinvestitionen	139.9	138.1	115.9	-22.2	-16.1%
Geldflussrechnung: Geldzu- (+) / -abfluss (-)²	-26.5	-27.4	-45.7	18.3	66.7%
Geldfluss-Investitions-Verhältnis	78.0%	78.7%	60.4%	-18.3	-23.3%
Schulden	-1'212.2		-1'235.3	23.1	
Eigenkapital	-3'830.3		-3'819.0	11.3	

Ergebnis: + = Aufwandüberschuss bzw. Verschlechterung / - = Ertragsüberschuss bzw. Verbesserung

¹ Budget ergänzt

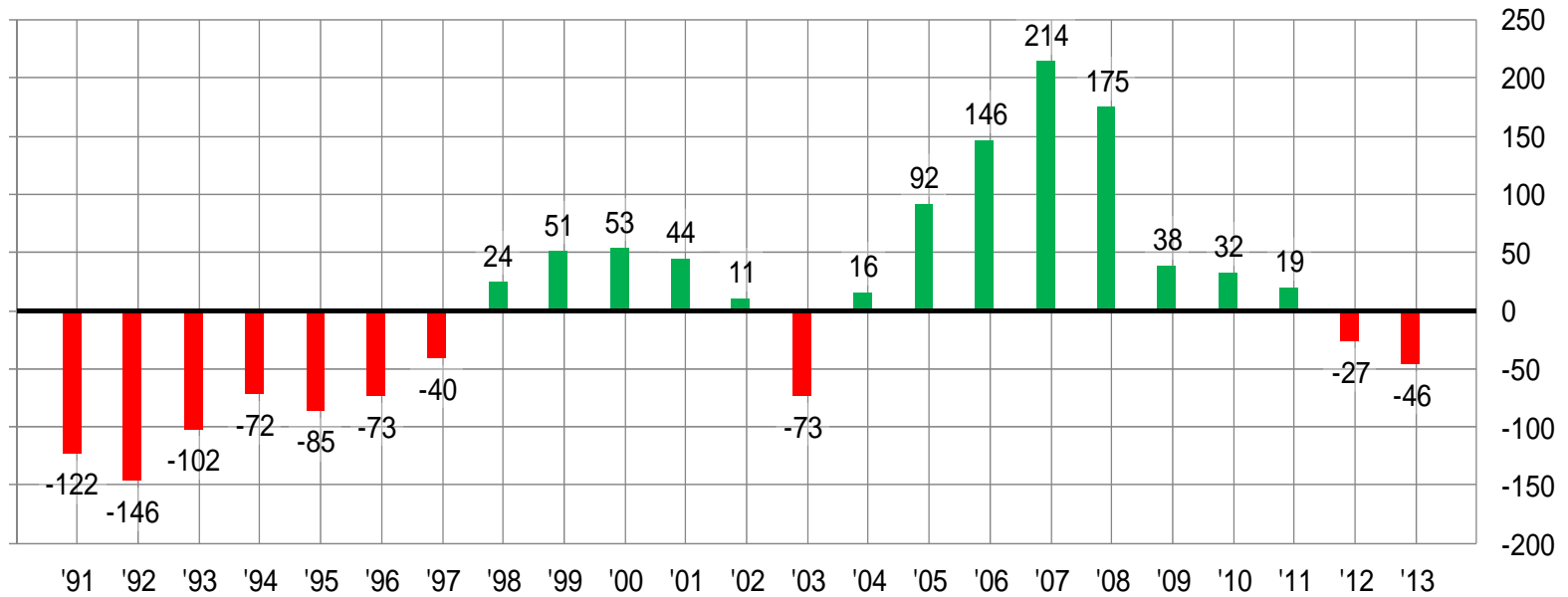
² Geldfluss aus betrieblicher Tätigkeit und aus Investitionstätigkeit ins Verwaltungsvermögen

Jahresrechnung 2013

Entwicklung Geldflussrechnung

(bis 2010 Finanzierungsrechnung)

in Mio. Fr.



Jahresrechnung 2013

Saldo Erfolgsrechnung

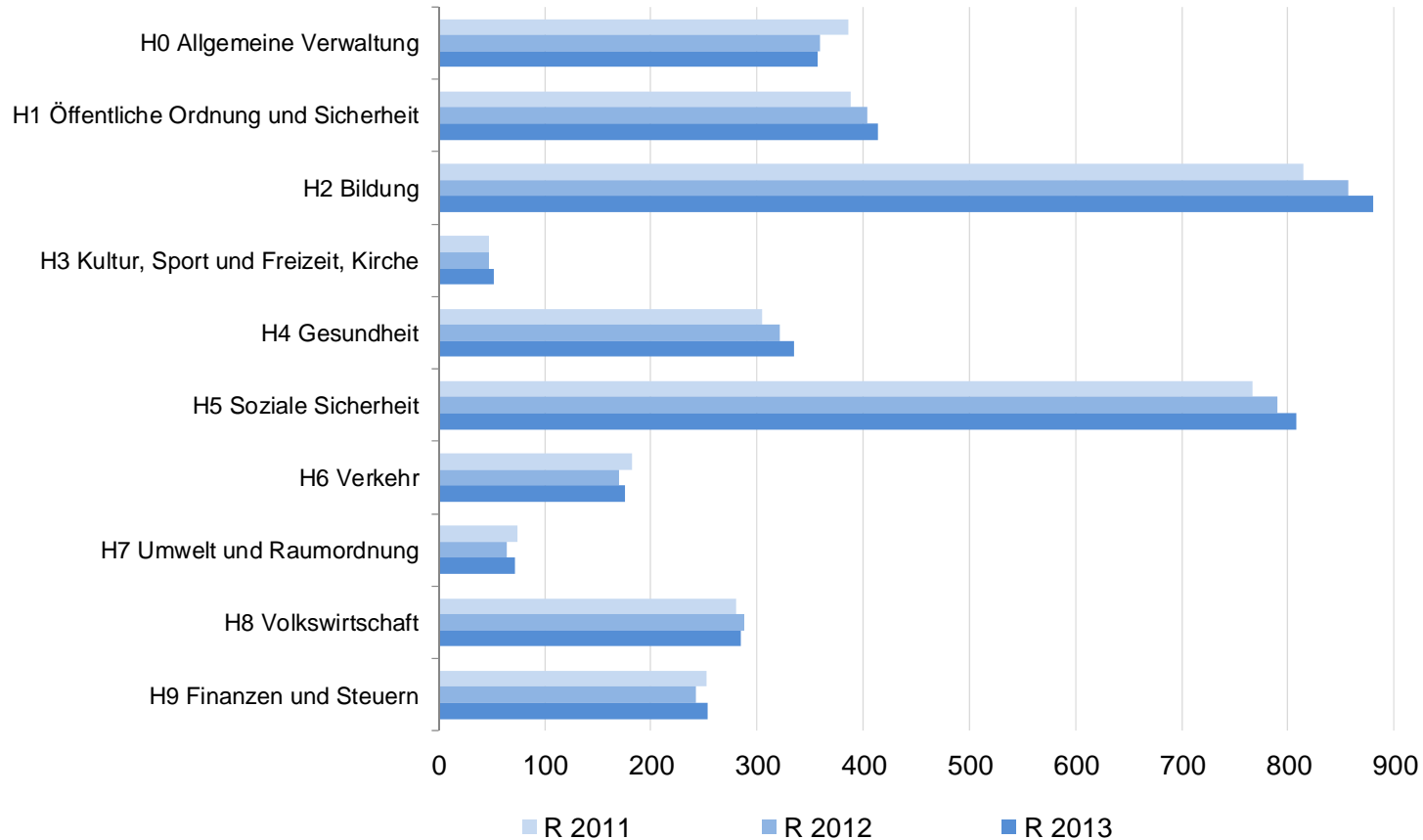
in Mio. Fr.	R 2012	B 2013 ¹	R 2013	Abw. absolut	Abw. in %
H0 Allgemeine Verwaltung	119.5	128.8	101.7	-27.1	-21.0%
H1 Öffentliche Ordnung und Sicherheit	137.7	146.2	144.4	-1.8	-1.2%
H2 Bildung	617.9	630.9	626.1	-4.8	-0.8%
H3 Kultur, Sport und Freizeit, Kirche	26.1	26.3	27.3	1.0	3.7%
H4 Gesundheit	298.7	317.2	317.8	0.6	0.2%
H5 Soziale Sicherheit	189.9	196.5	192.7	-3.8	-1.9%
H6 Verkehr	31.0	31.9	32.5	0.6	1.9%
H7 Umweltschutz und Raumordnung	39.4	38.6	37.2	-1.5	-3.9%
H8 Volkswirtschaft	28.9	28.4	27.8	-0.6	-2.0%
H9 Finanzen und Steuern	-1'431.7	-1'513.2	-1'512.7	0.6	0.0%
Total	57.4	31.6	-5.2	-36.8	116.4%

+ = Aufwandüberschuss bzw. Verschlechterung / - = Ertragsüberschuss bzw. Verbesserung

¹ Budget ergänzt

Jahresrechnung 2013

Erfolgsrechnung: Entwicklung Aufwand nach Hauptaufgaben (in Mio. Franken)



- > Der Aufwand aller Hauptaufgaben ist 2013 gegenüber 2012 um 2,5 Prozent gewachsen.

Jahresrechnung 2013

Steuereinnahmen wieder über einer Milliarde Franken

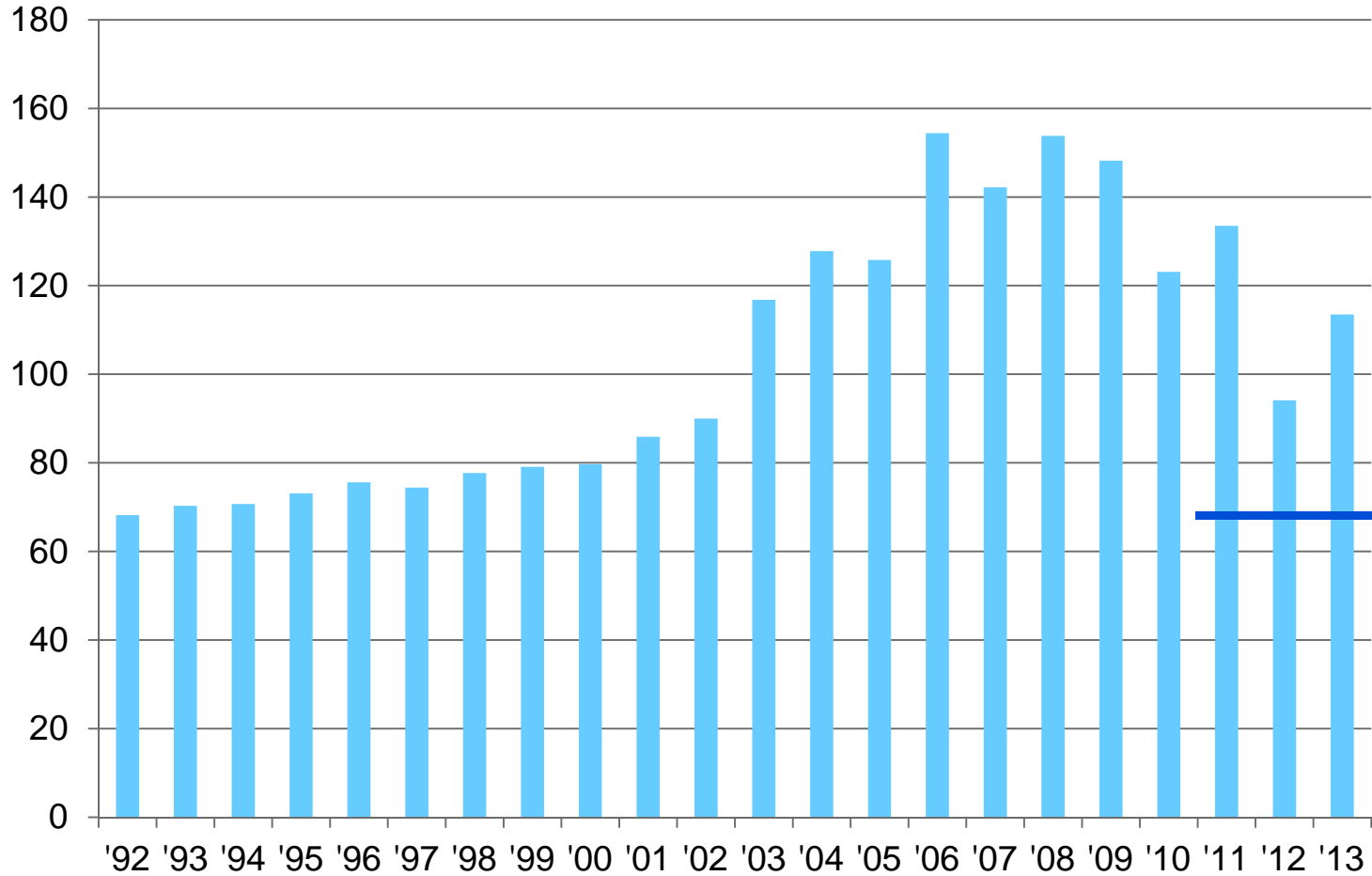
in Mio. Fr.	R 2012	B 2013 ¹	R 2013	Abw. absolut	Abw. in %
Bruttoertrag Staatssteuern	-839.3	-917.5	-898.3	19.2	2.1%
Staatssteuern natürliche Personen	-745.2	-786.0	-784.8	1.2	0.2%
Staatssteuern juristische Personen	-94.1	-131.5	-113.5	18.0	13.7%
Personalsteuern	-5.5	-5.5	-5.5	0.0	0.0%
Übrige direkte Steuern	-107.2	-104.7	-104.9	-0.3	-0.3%
Liegenschaftssteuern	-18.6	-18.6	-19.5	-1.0	-5.4%
Grundstückgewinnsteuern	-49.2	-48.5	-48.6	-0.1	-0.2%
Handänderungssteuern	-26.0	-27.5	-27.2	0.3	1.2%
Erbschaftssteuern	-13.3	-10.0	-9.5	0.5	5.0%
Automatensteuern	-0.1	-0.1	-0.1	0.0	-23.8%

+ = Aufwand bzw. Verschlechterung / - = Ertrag bzw. Verbesserung

¹ Budget ergänzt

Jahresrechnung 2013

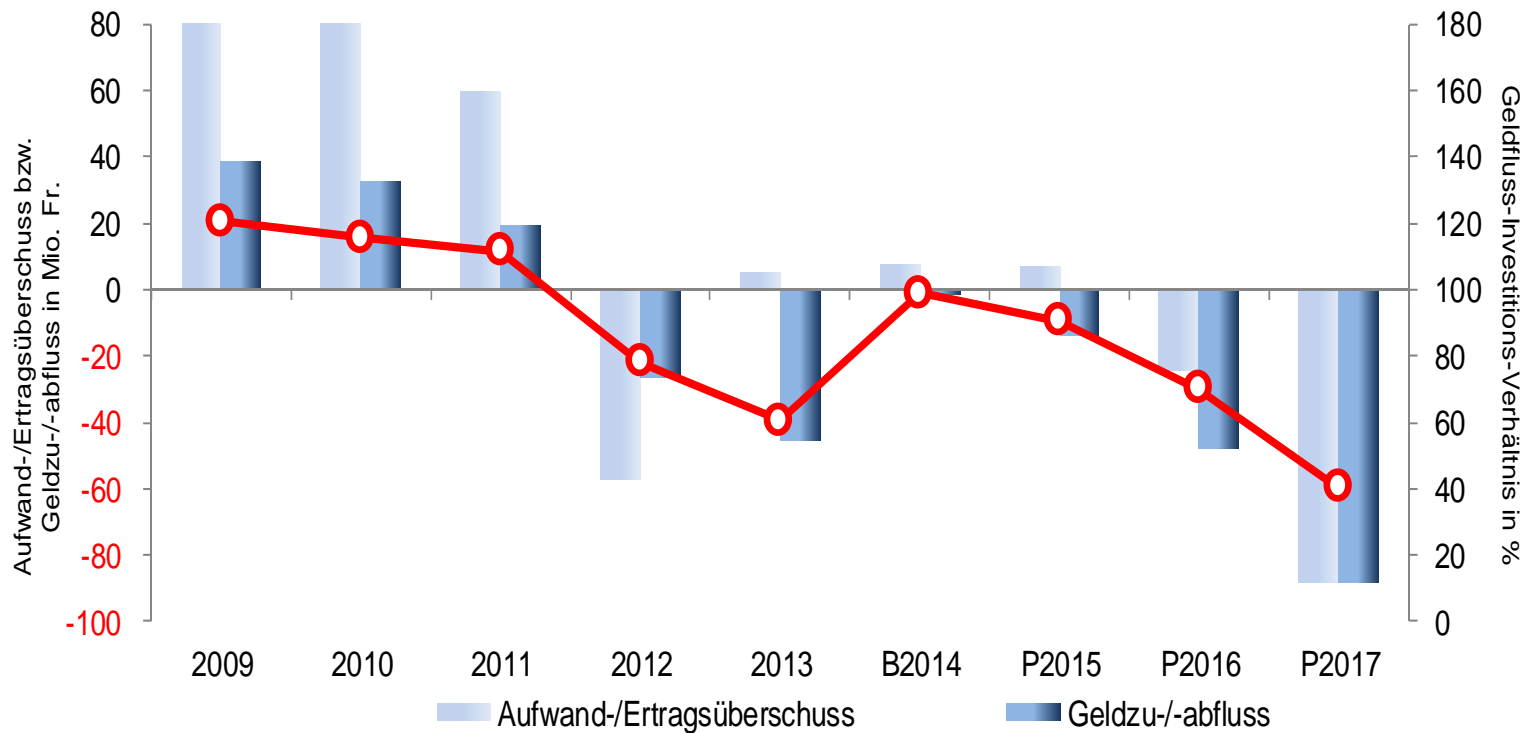
Entwicklung Steuererträge juristische Personen (in Mio. CHF)



2012: Halbierung
Unternehmenssteuern

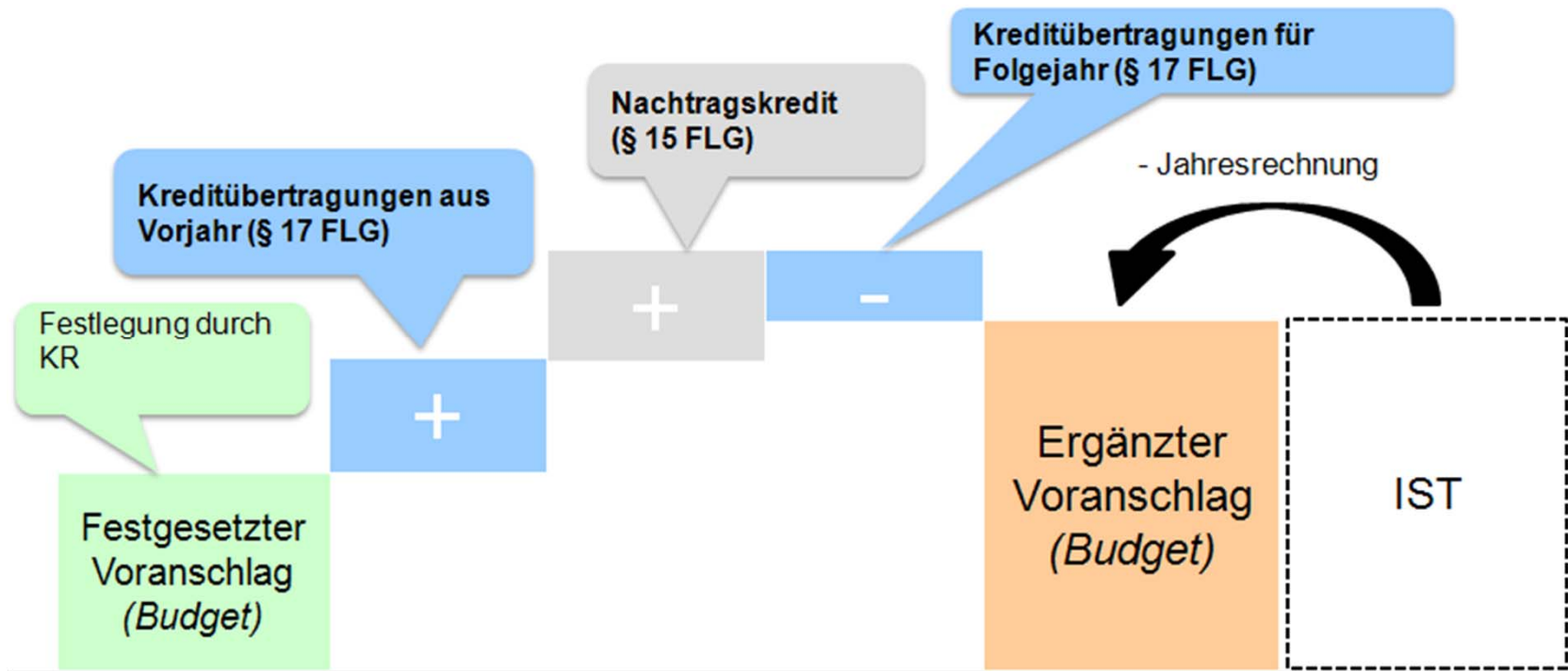
Jahresrechnung 2013

Kein Nachlassen des Spardruckes



Zusatz-Folien

Unterschied zwischen festgesetztem und dem ergänzten Voranschlag



Unterschied zwischen festgesetztem und dem ergänzten Voranschlag

	Budget festgesetzt 2013	Kreditübertragungen aus Vorjahr	Nachtragskredite	Kreditübertragungen für das Folgejahr	Budget ergänzt 2013
in Mio. Fr.					
Erfolgsrechnung					
Total Aufwand	3'575.6	3.2	20.4	-3.0	3'596.1
Total Ertrag	-3'564.5	0	0	0	-3'564.5
Aufwandüberschuss	11.1	3.2	20.4	-3.0	31.6
Investitionsrechnung					
Total Ausgaben	190.4	53.4	0.7	-49.5	195.2
Total Einnahmen	-50.9	-9.4	0	3.2	-57.1
Nettoinvestitionen	139.5	44.0	0.7	-46.2	138.1