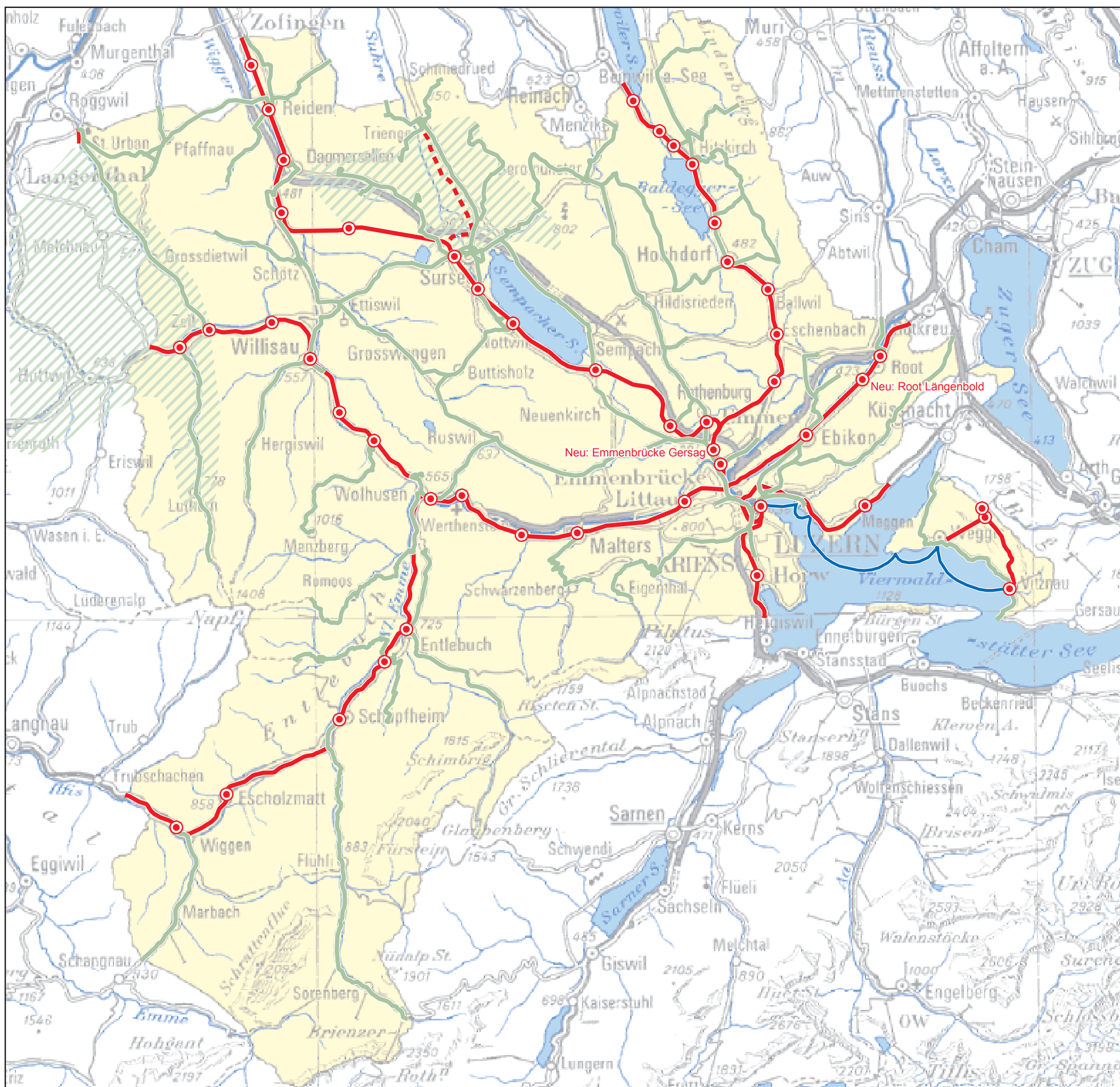


Beilagenverzeichnis

1	Netz öffentlicher Regionalverkehr 2003
2	Probleme Strassenverkehr 2003
3	Probleme öffentlicher Verkehr 2003
4a	Angebotshorizont ab Dezember 2004
4b	Angebotshorizont ab Dezember 2006
4c	Angebotshorizont 2016/2020
5	Angebotsvorstellung S-Bahn Luzern
6	S-Bahn Luzern: Terminplan 2002–2020
7	S-Bahn Luzern: Investitionsplan Kanton Luzern 2002–2020
8	S-Bahn Luzern: Neue Gelenktriebwagen der Seetallinie
9	Ausbau Normalspurzufahrt Bahnhof Luzern
10	Verlegung Zufahrt Schmalspur (Brünig- und LSE-Bahn)
11	Bahnerschliessung Kriens, Varianten

Beilage 1

Netz öffentlicher Regionalverkehr 2003



- Bahnhof / Bahnstation
- Bahnlinie
- - - Güterbahnlinie
- Buslinie (Regionalverkehr)
- Schiffslinie
- /// Rufbus

0 5 10 km



Beilage 2

Probleme Strassenverkehr 2003

- Kantonsstrasse
- Nationalstrasse
- Bahnlinie

Problembereiche

- Ein Verträglichkeitskonflikt
- Zwei Verträglichkeitskonflikte
- Drei oder mehr Verträglichkeitskonflikte

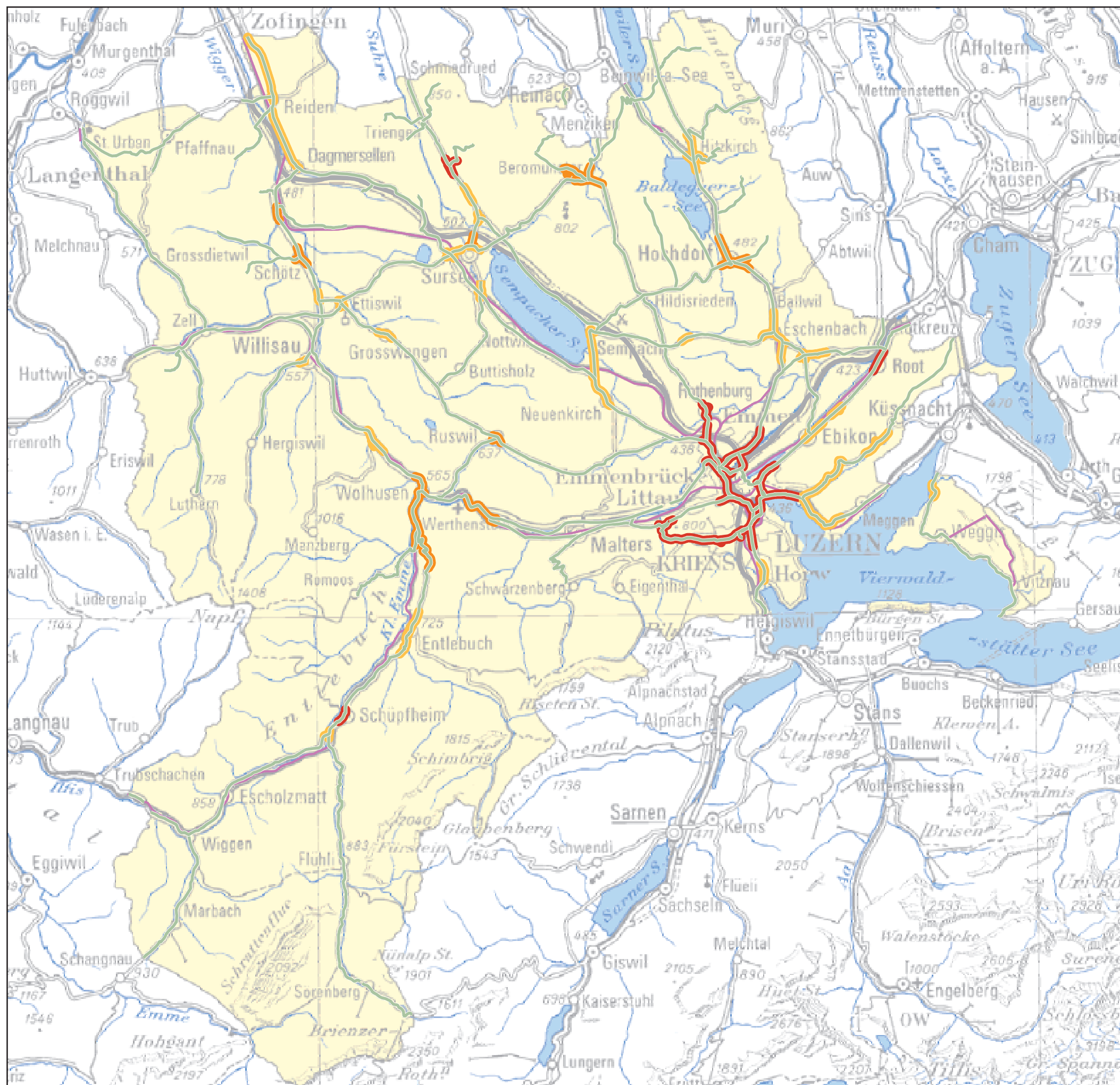
Verträglichkeitskonflikte: Für die Beurteilung wurden folgende Kriterien berücksichtigt:

- Verkehrsablauf, Leistungsfähigkeit
- Umweltbelastungen (Lärm und Luftverschmutzung)
- Behinderung des öffentlichen Verkehrs
- Trennwirkung der Strasse für FussgängerInnen
- Probleme Radverkehr
- Sicherheit/Unfälle

(Grundlage: Kantonaler Strassenrichtplan 1998)



Bearbeitung: Verkehrs- und Tiefbauamt / GIS-Koordinationsstelle
Datum: Oktober 2003
Copyright: KANTON LUZERN, GIS-Koordinationsstelle
Hintergrund: Landeskarte 1:500'000, © Bundesamt für Landes-
topographie
Karten-Nr.: 200.08.011



Beilage 3

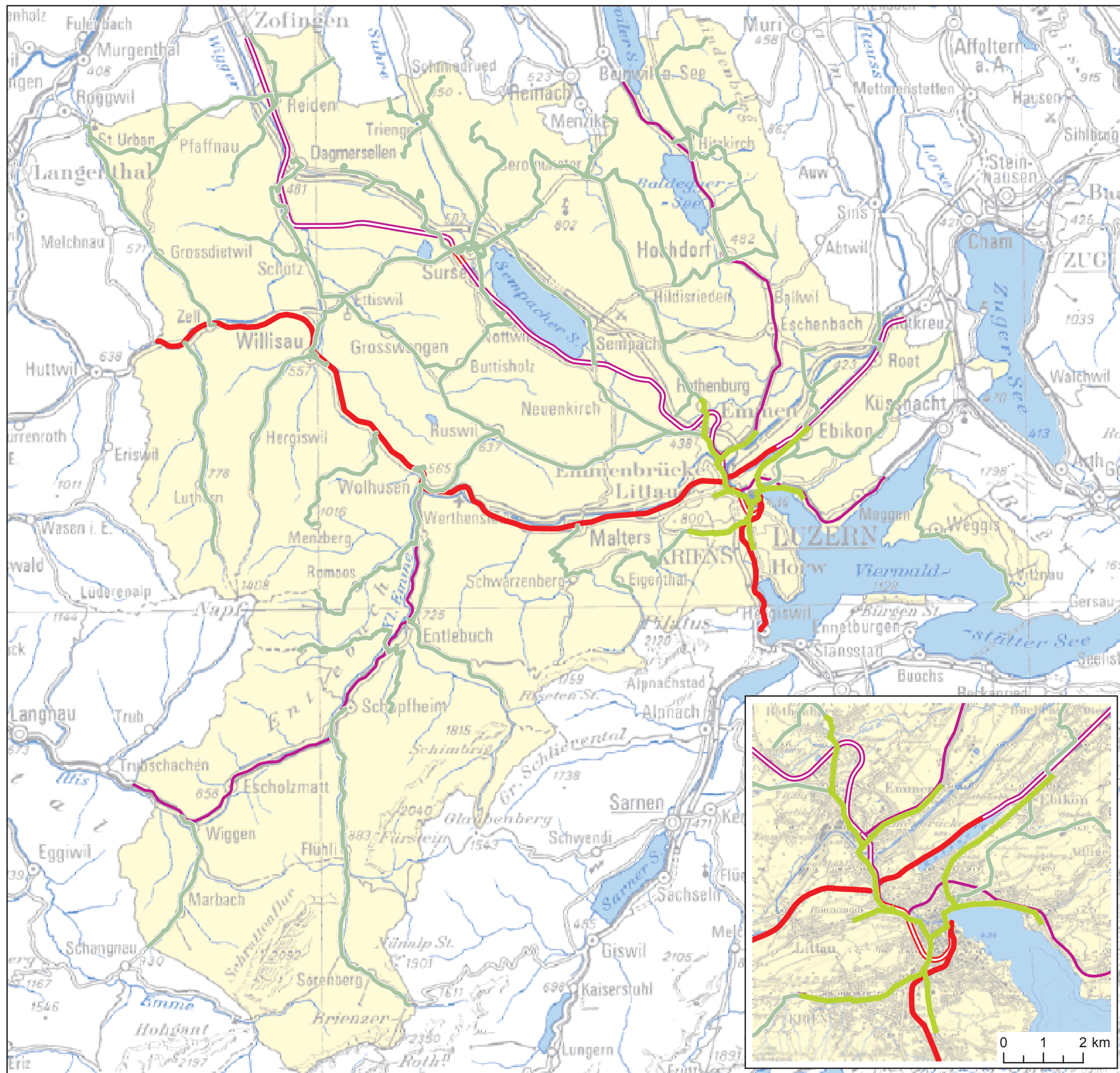
Probleme öffentlicher Verkehr 2003

Bahn

- Streckenauslastung kritisch, einspurig
- = Streckenauslastung kritisch, mehrspurig
- Einspur
- = Doppelspur

Bus

- Buslinie
- Behinderungen durch MIV



S-Bahn Luzern
Planungsbericht

Beilage 4c
S-Bahn Luzern
Linienetzplan
Angebotshorizont 2016/2020

Legende:

Die Grafik zeigt die gefahrenen Züge in einer Stunde

- 1 S-Bahn-Zug pro Stunde
- S-Bahn-Zug Hauptverkehrszeiten
- 1 Regional Express pro Stunde
- 1 Intercity / Schnellzug pro Stunde
- 1 S-Bahn-Zug pro Stunde ausserhalb Gebiet S-Bahn Luzern



Angebotsvorstellung S-Bahn Luzern

Legende: RX = Regionalexpress
SZ = Schnellzug
IR = Interregio (Zugs-km nicht gerechnet)
★ wegen Finanzierungslücke vorläufiger Verzicht auf Angebotsausbau
★★ aus betrieblichen Gründen kein Angebotsausbau

S-Bahn Luzern Terminplan 2002 - 2020

Legende:

x Inbetriebnahme

zeitkritische Planungen und Bewilligungen

Investitionskosten S-Bahn

S-Bahn Luzern Planungsbericht

Beilage 7

S-Bahn Luzern Investitionsplan Kanton Luzern 2002 bis 2020

Bruttokosten in Mio. Fr.		Totale Investitionskosten inkl. MWST pro Jahr																		
		2002	2003	2004	2005	2006	2007	2008	2009	2010	2011	2012	2013	2014	2015	2016	2017	2018	2019	2020
1. und 2. Etappe S-Bahn Luzern		117.9																		
1.1 neue Haltestellen:	20.9	4.1	3.6	5.7	5.8	1.1	0.4													
Haltestelle Gersag (in Betrieb)	3.0	1.5	1.5																	
Haltestelle Längenbold (in Betrieb)	4.4	2.4	1.9																	
Haltestelle Hochdorf Wirtlen	1.5	0.0	0.0	0.1	0.7	0.7														
Haltestelle Baldegg Kloster	1.9	0.0	0.0	1.0	0.8															
Haltestelle Kriens Mattenhof	3.0	0.1	0.0	1.6	1.3															
Haltestelle Buchrain	4.5	0.1	0.1	2.2	2.2															
Haltestelle Meggen Dorf	1.0		0.0	0.1	0.1	0.4	0.4													
Haltestelle Wolhusen Weid	0.7	0.0	0.0	0.3	0.3															
Perronaufgang UF Zentrum Gemeinde Horw	0.9		0.1	0.4	0.4															
1.2 Ergänzungen Infrastrukturen	97.0	9.4	31.4	11.7	25.3	13.5	5.7													
Peronanpassungen SBB	5.1					2.5	1.3	1.3												
Bahnhof Wolhusen	2.5					1.3	0.6	0.6												
Doppelschwand (SBB)	1.4			0.7	0.7															
Sursee (SBB)	12.0					6.0	3.0	3.0												
Ausbau Bahnhof Schüpfheim (SBB)	5.0			2.5	2.5															
Brünig Infrastrukturausbauten	35.8		9.4	21.2	2.8	2.3	0.2													
Peronanpassungen RM	3.2					1.6	0.8	0.8												
RM Hutwil-Gettnau; Erneuerung Fahrleitung	5.0			2.0		1.5	1.5													
RM Ober-/Unterbauverstärkung	1.9			1.0		0.9														
RM Hutwil-Wolhusen; Aut. Streckenblock	1.6			1.0	0.6															
Gettnau; Ausbau Gleisanlage, RM Stellwerk	17.2			3.0	2.0	6.1	6.1													
RM Menznau West; 2. Etappe	6.3				3.2	3.2														
3. Etappe S-Bahn Luzern	948.2						- 0.5	93.3	88.2	68.7	65.5	101.9	110.1	82.0	81.4	156.9	97.4	1.8	1.1	0.5
2.1 Ausbau Zufahrt Bhf Luzern	530.0							25.0	25.0			70.0	80.0	80.0	80.0	115.0	55.0			
Ausbau Rotsee 1. Teiletappe	50.0							25.0	25.0											
Ausbau Rotsee 2. Teiletappe	110.0															55.0	55.0			
Ausbau Gütsch	370.0											70.0	80.0	80.0	80.0	60.0				
2.2 Neue Haltestellen/Infrastruktur	145.5																			
neue Haltestellen:	15.5							3.5				1.9				5.0	5.0			
Haltestelle Luzern Würzenbach	3.5							3.5												
Ruopigen	1.1											1.1								
Wolhusen Markt	0.9											0.9								
Gütsch	10.0															5.0	5.0			
Ergänzungen Infrastrukturen:	130.0									15.0	15.0	15.0	15.0			35.0	35.0			
Raum Littau-Malters: Doppelspur	60.0									15.0	15.0	15.0	15.0							
Diverse Infrastrukturausbauten	70.0															35.0	35.0			
2.3 RM-Infrastrukturprojekte	39.6							24.4	15.2											
2.4 Ausbau Brünig/LSE	212.0							40.0	47.0	52.0	48.0	12.5	12.5							
Verlegung DS in Hubelmatttunnel	156.0							40.0	40.0	40.0	36.0									
weitere Ausbauten Schlüssel/Niderstad	25.0											12.5	12.5							
Haltestelle Allmend	23.0								7.0	8.0	8.0									
Haltestelle Langensandbrücke	8.0									4.0	4.0									
2.5 Fonds-Zinsen	21.1						- 0.5	0.3	1.0	1.7	2.5	2.5	2.6	2.0	1.4	1.9	2.4	1.8	1.1	0.5
Total Investitionen S-Bahn Luzern	1'066.1	4.1	13.0	37.1	17.5	26.5	13.4	99.0	88.2	68.7	65.5	101.9	110.1	82.0	81.4	156.9	97.4	1.8	1.1	0.5

Finanzierung Kanton Luzern		2002	2003	2004	2005	2006	2007	2008	2009	2010	2011	2012	2013	2014	2015	2016	2017	2018	2019	2020
1. + 2. Etappe			Budget/Dekrete																	
			1.2	9.2	7.3	13.4	6.3	4.5												
3. Etappe			Fonds																	
	Fondseinzahlung						20.0	20.0	20.0	20.0	20.0	20.0	20.0	20.0	20.0	20.0	20.0	20.0	20.0	20.0
	Fondssaldo						13.7	-9.6	-28.2	-49.7	-70.0	-72.7	-74.2	-56.8	-38.8	-53.2	-68.0	-50.4	-32.2	-13.3
	Fonds-Zinsen (Aufwand)		3.50%				0.48	- 0.34	- 0.99	- 1.74	- 2.45	- 2.54	- 2.60	- 1.99	- 1.36	- 1.86	- 2.38	- 1.76	- 1.13	- 0.47
	Kantonsanteil brutto ohne Zinsen		261.8				0.0	39.2	38.2	40.6	38.6	20.2	19.0	0.0	0.0	33.0	33.0	0.0	0.0	0.0

Technische Merkmale RABe 520

- Klimatisierte Fahrgasträume und Führerabteil
- Geschlossene WC-Anlage
- Traktionsmittelteil mit 770 mm Durchgangsbreite für Passagiere
- Luftgefederte Trieb- und Laufdrehgestelle
- 6 Einstiegtüren pro Seite für schnellen Fahrgastwechsel
- Ergonomisch gestalteter Führerstand
- GFK-Front mit automatischer Kupplung
- Wagenkasten aus Aluminiumstrangpressprofilen
- Elektrische Ausrüstung Bombardier: wassergekühlter IGBT-Stromrichter, Fahrzeugleittechnik der Baureihe MITRAC mit Zugbus und Diagnoserechner
- Vielfachsteuerung bis zu 3 Fahrzeugen
- Maximale Beschleunigung 0.7 m/s^2
- Höchstgeschwindigkeit 115 km/h
- Sitzplätze 1.Kl. / 2. Kl. $12 / 127$
- Zusätzliche Stehplätze bei 6 Türbereichen



Der neue RABe 520 für die Seetallinie



Typenskizze der neuen RABe 520 für die Seetallinie, links das Erstklassabteil



Innenansicht Fahrgastraum



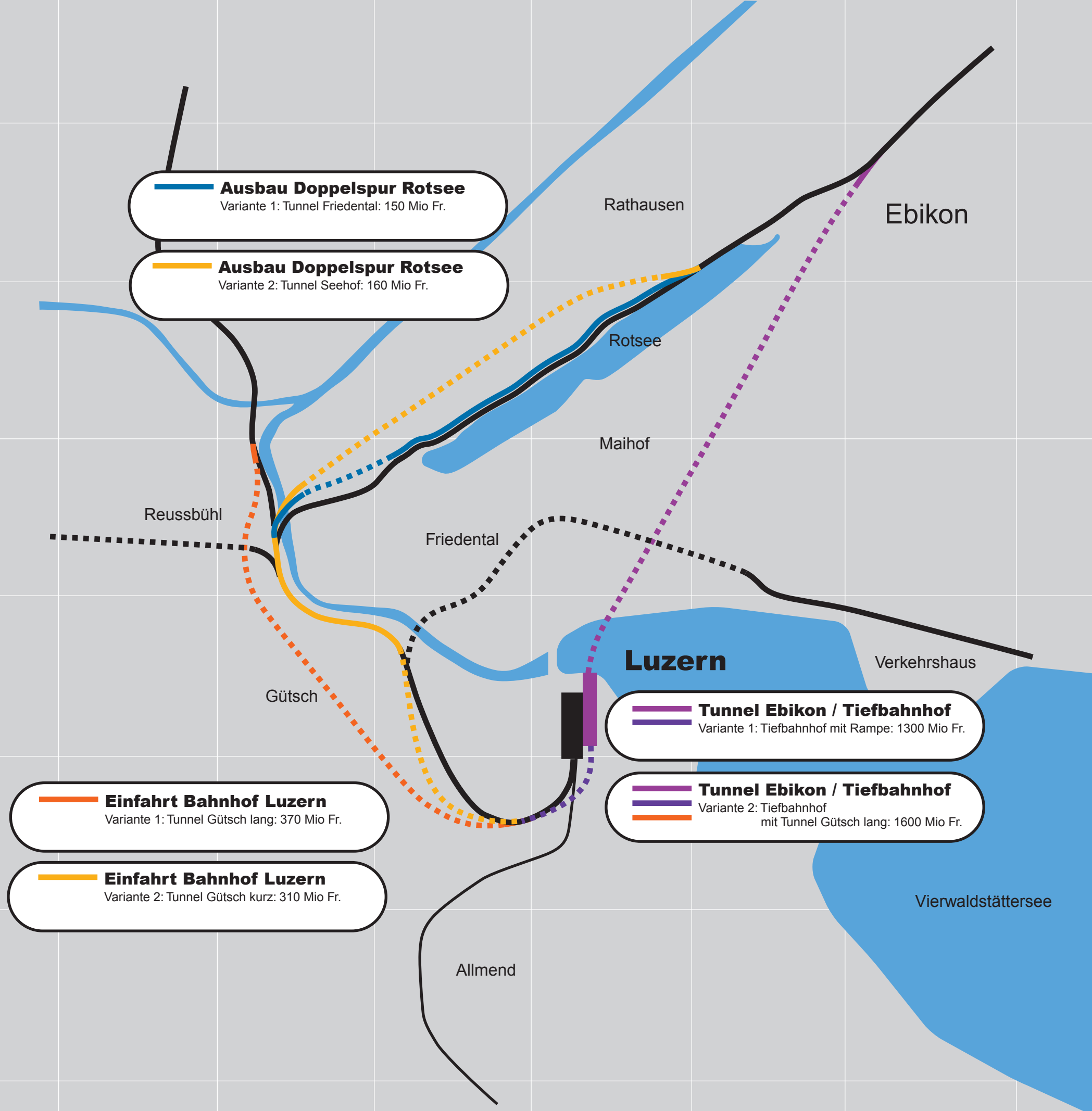
Ansicht Traktionsmittelteil



Ansicht Einstiegtüren

S-Bahn Luzern Neue Gelenktriebwagen der Seetallinie

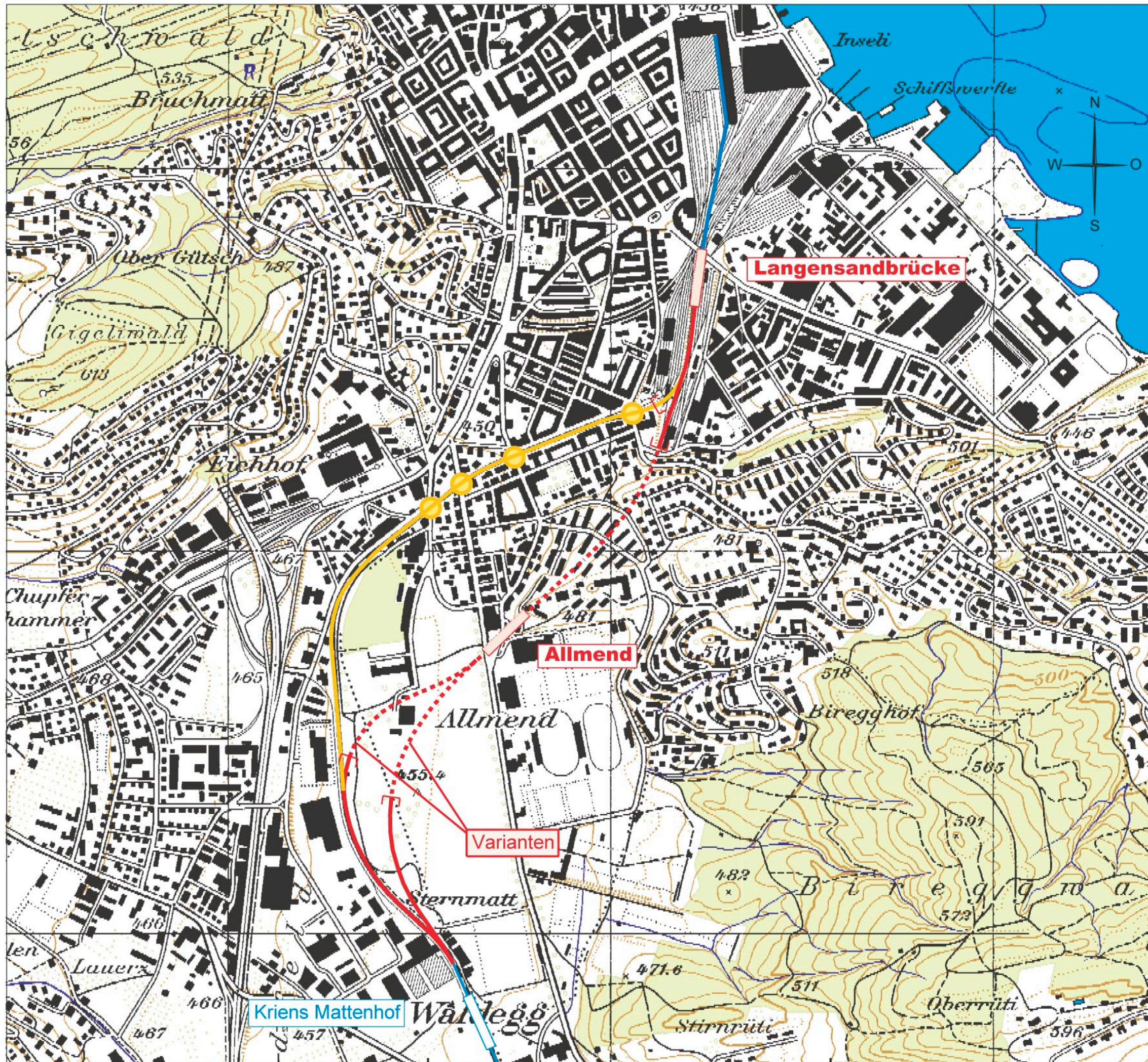
Ausbau Normalspurzufahrt Bahnhof Luzern



Mst. 1 : 25'000

Kosten: Preisbasis 2002
Kostengenauigkeit: +/- 30%

Bearbeitung: Verkehrs- und Tiefbauamt / CSD Ingenieure und Geologen AG
design open gmbh
Datum: 27. Oktober 2003



Verlegung Zufahrt Schmalspur (Brünig- und LSE-Bahn)

Legende:

- Bestehender Linienabschnitt
- Bestehender Linienabschnitt wird aufgehoben
- Niveauübergang Strasse entfällt
- Neue Linienführung
- - - Tunnelstrecke mit Mündung
- Haltestelle
- Haltestelle im Tunnel

Massstab 1 : 10'000

Bearbeitung: Verkehrs- und Tiefbauamt
Ingenieurgesellschaft: Ingenieure WSB / Albrecht & Partner AG
Datum, 14. April 2003

S-Bahn Luzern Planungsbericht

Beilage 11

Bahnerschliessung Kriens Varianten

Legende:

Varianten

- Stadtbahn
- Agglomerationsbahn (kurz)
- S-Bahn (kurz)
- Variante S-Bahn: Schlaufe
- Strecke à Niveau, auf Damm oder im Einschnitt
- Tunnelstrecke mit Mündung
- Strecke auf Brücke / Viadukt
- Alternative Linienführung

- Haltestelle geplant
- Haltestelle im Tunnel
- Haltestelle (Option)

Massstab 1:20'000

