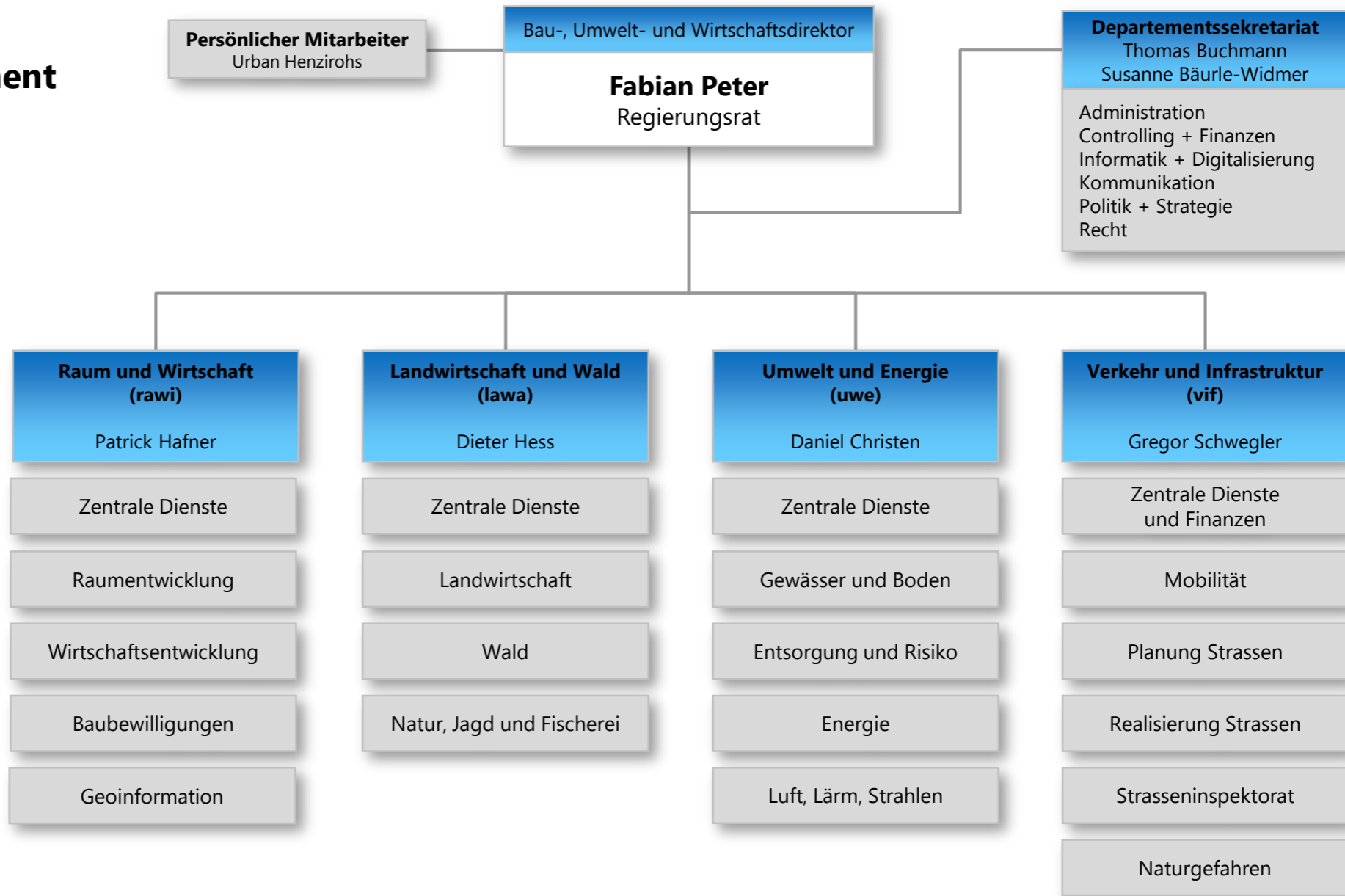


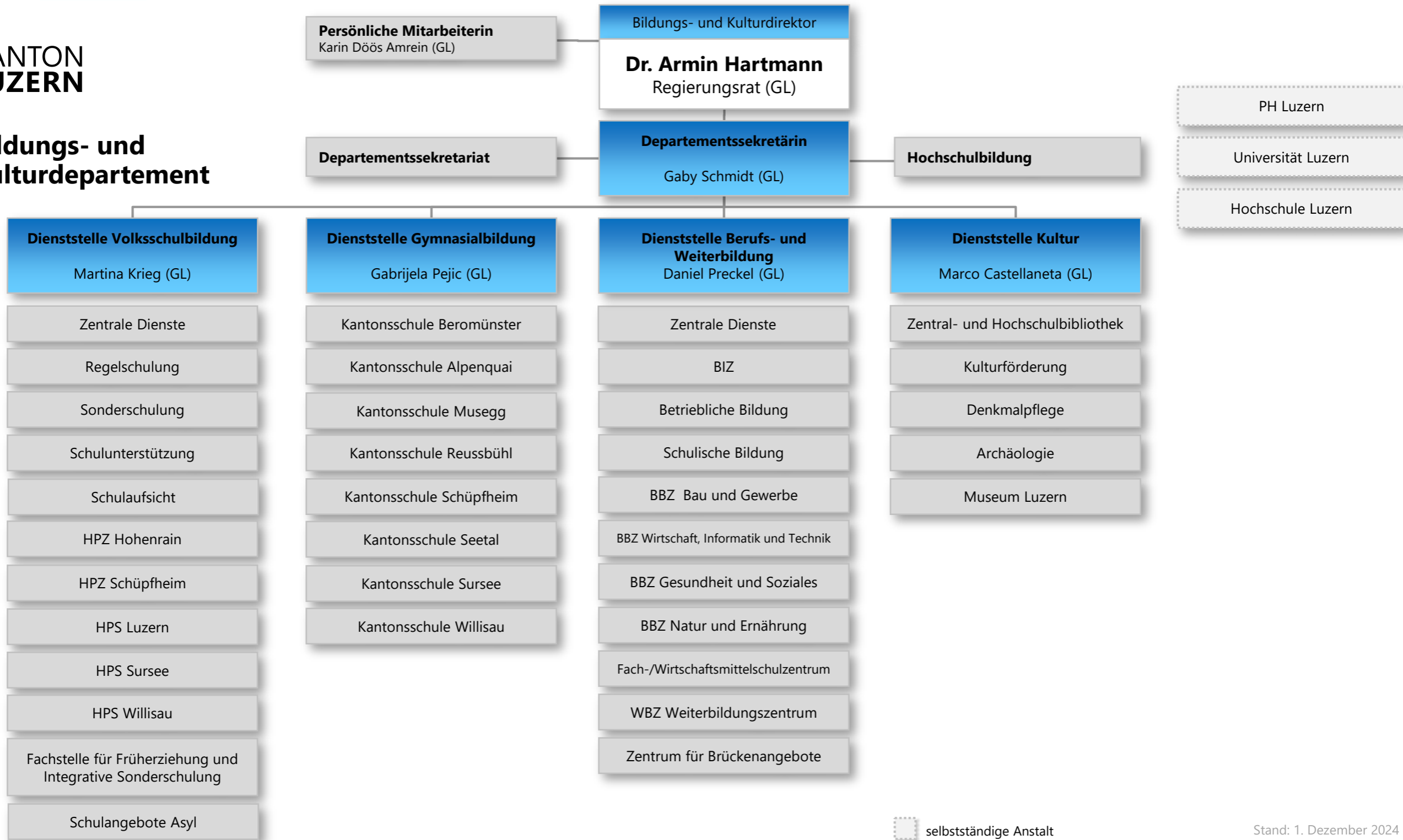
selbstständige Anstalt

Verantwortlich für die Korrektheit des Organigramms sind die Departemente.  
Änderungen melden Sie bitte der Abteilung Kommunikation der Staatskanzlei:  
[information@lu.ch](mailto:information@lu.ch)

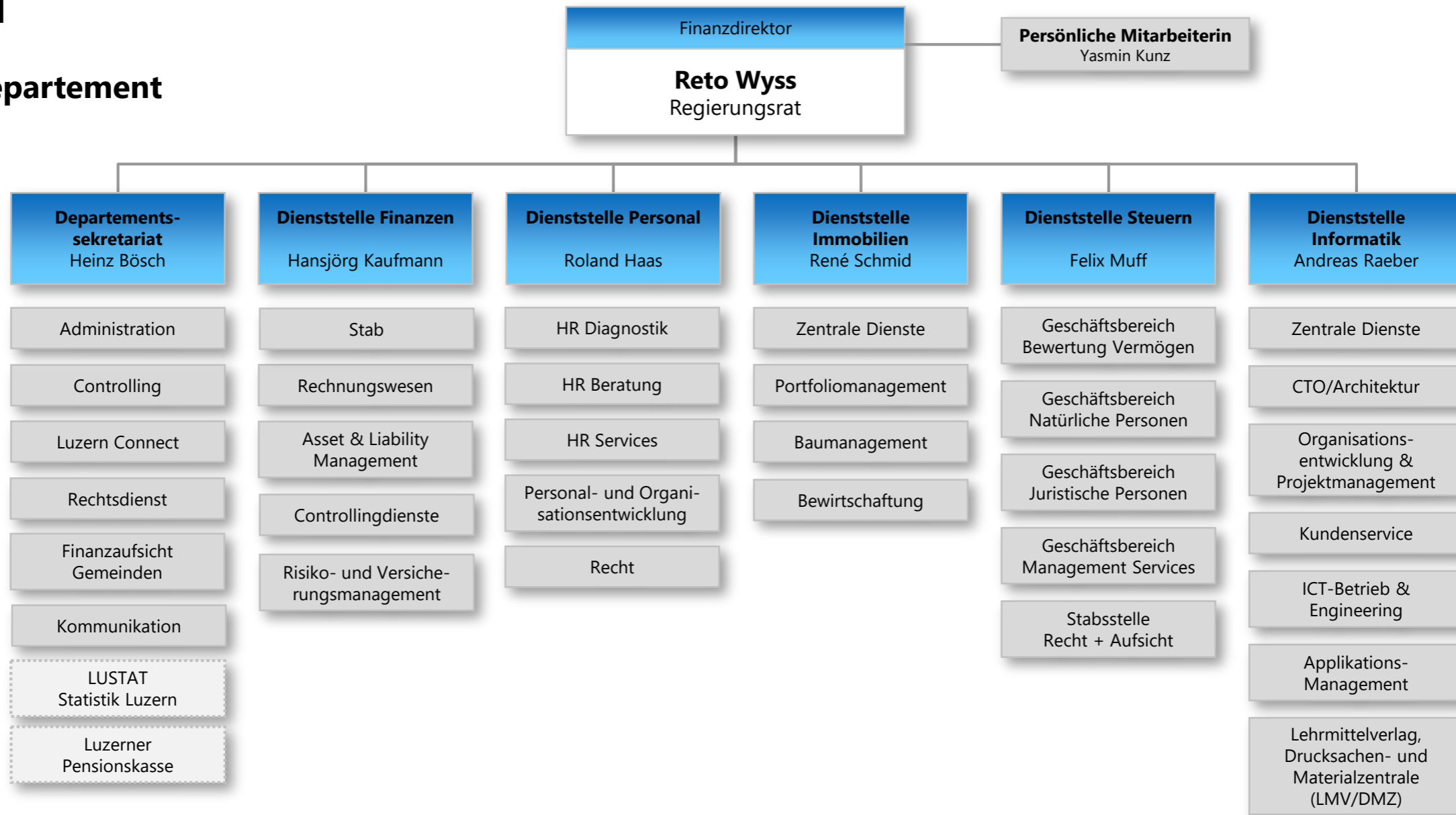
**Bau-, Umwelt- und  
Wirtschaftsdepartement**



**Bildungs- und  
Kulturdepartement**



## Finanzdepartement



# Gesundheits- und Sozialdepartement

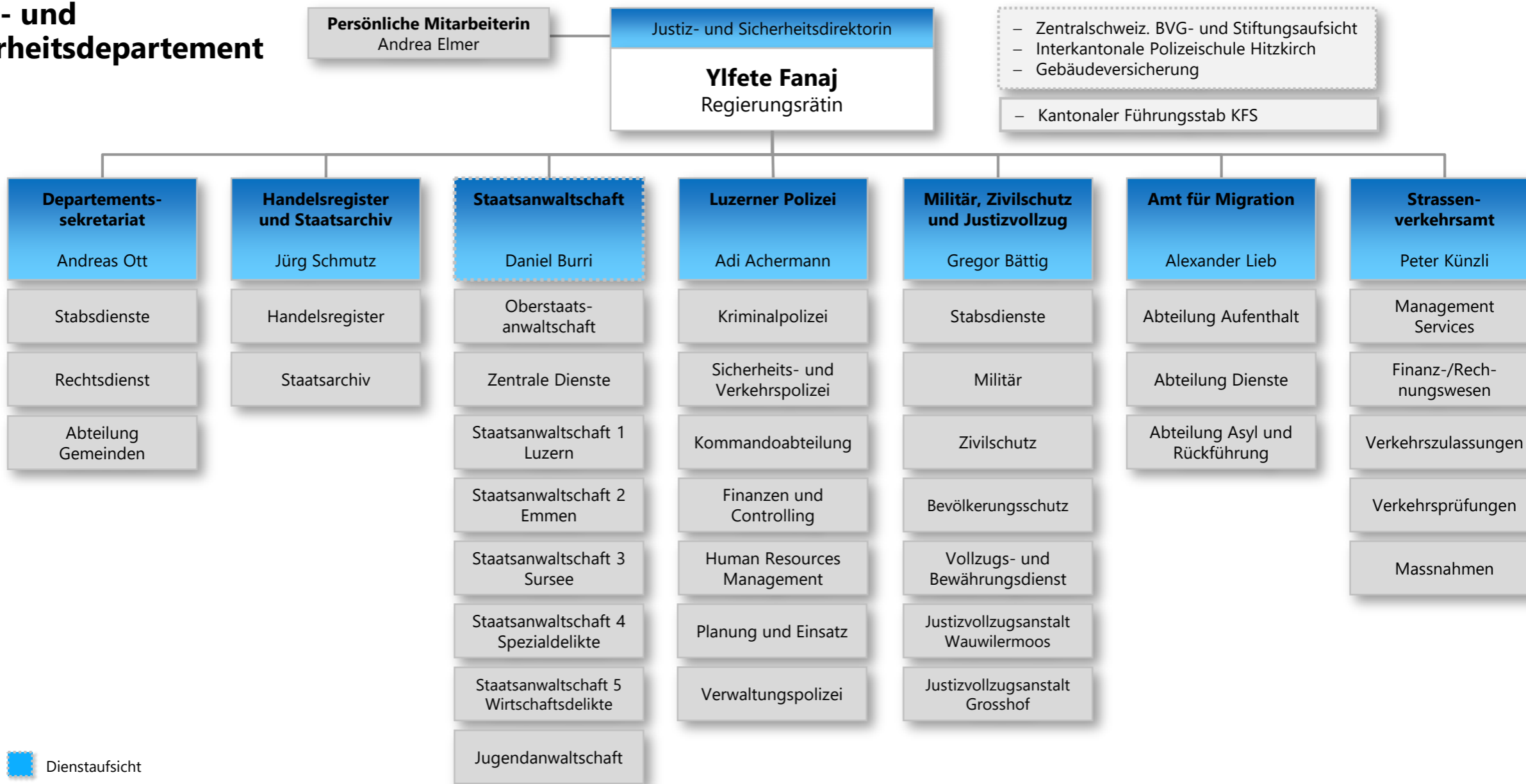
- Luzerner Kantonsspital
- Luzerner Psychiatrie
- WAS Wirtschaft Arbeit Soziales

Gesundheits- und Sozialdirektorin  
**Dr. iur. Michaela Tschuor**  
Regierungsrätin



**Persönliche Mitarbeiterin**  
Martina Winiger



# Justiz- und Sicherheitsdepartement



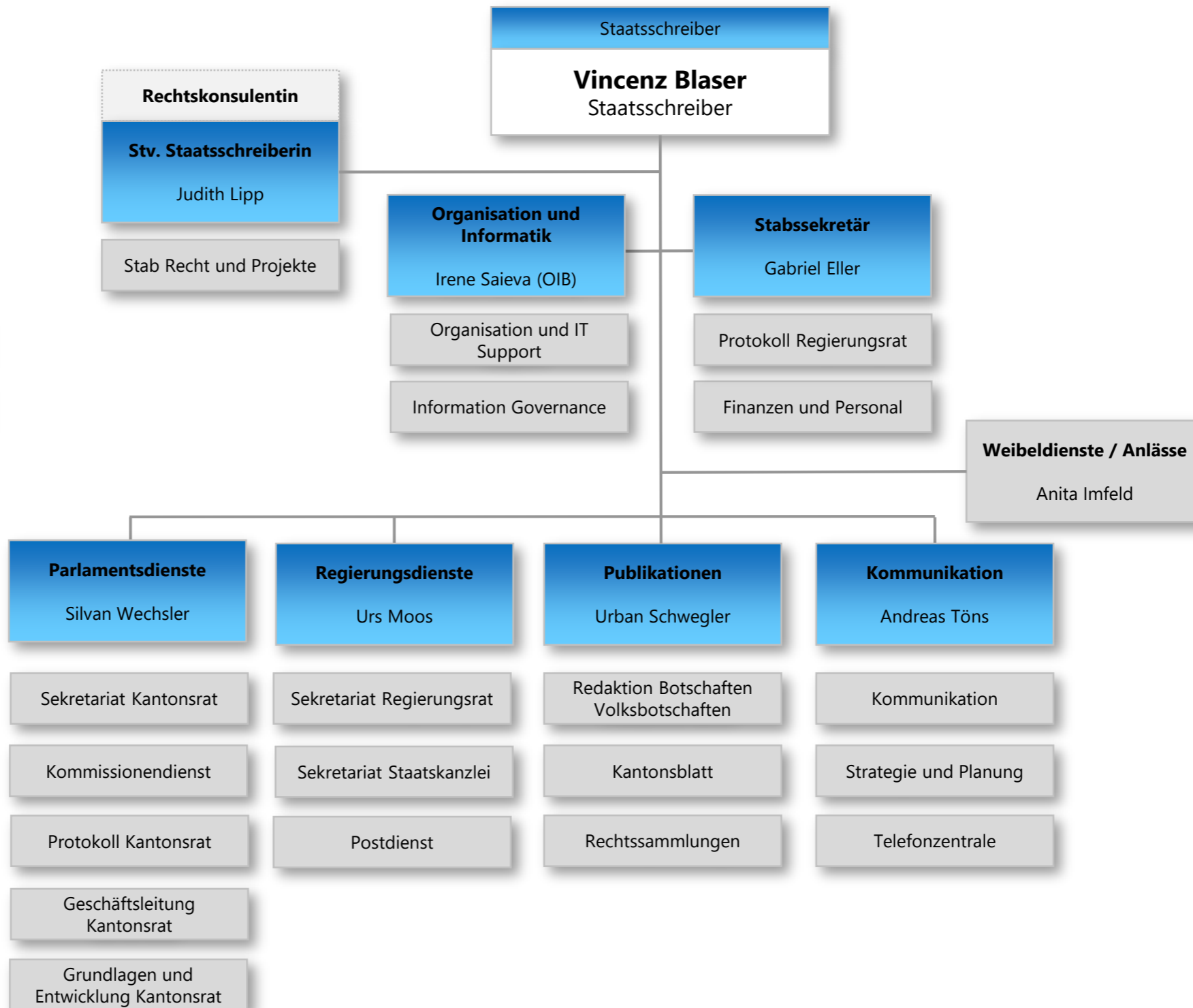
- Zentralschweiz. BVG- und Stiftungsaufsicht
  - Interkantonale Polizeischule Hitzkirch
  - Gebäudeversicherung
- 
- Kantonaler Führungsstab KFS


 Dienstaufsicht  
 selbstständige Anstalt


**Staatskanzlei**

**Datenschutzbeauftragter**  
Matthias Schönbacher

**Finanzkontrolle**  
Karin Fein



 GL-Mitglied

 administrative Zuordnung