

Gesundheits- und Sozial- departement

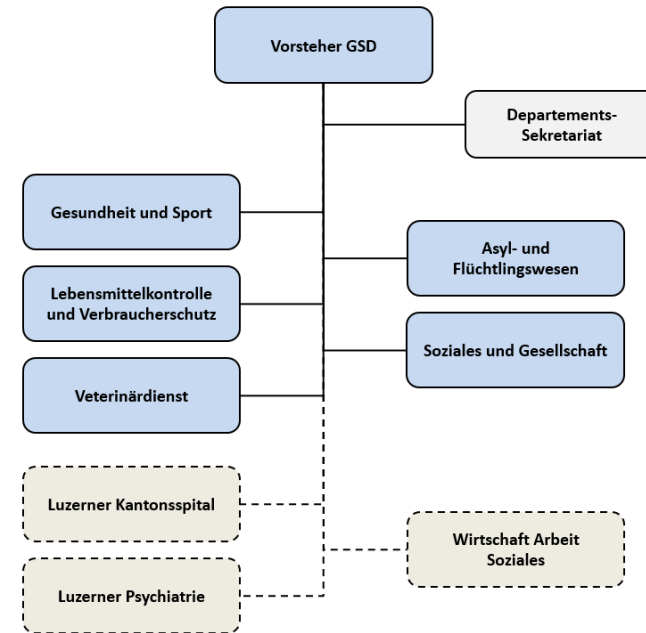
Projekte und Ziele 2021

**Gesundheits- und
Sozialdepartement**

gsd.lu.ch

Organisation GSD

klare Strukturen, effiziente Abläufe



Top Themen 2021

- Bewältigung der Covid-19-Pandemie
- Planungsbericht über die ambulante und stationäre Psychiatrieversorgung
- Wirkungsbericht Existenzsicherung 2021: Projektarbeiten zur Reduktion von Schwelleneffekten bei den Sozialversicherungen
- Verabschiedung Konzept KIP II und Umsetzung Integrationsagenda Schweiz

Projekte und Ziele 2021

Departementssekretariat

- Änderung Rechtsform Spitäler in gemeinnützige AG (LUKS: 2021; lups: 2022)
- Überarbeitung Eignerstrategien auf Stufe Departement
- Umsetzung kleine PVG-Revision

Geschäftsfeld Soziales & Asyl

Dienststelle Soziales und Gesellschaft (DISG)

- Umsetzung Planungsbericht SEG 2020-2023: Planung und Steuerung bedarfsgerechter Angebote weiterentwickeln
- Covid-19: Auswirkungen der Pandemie in den Bereichen Alters- und Pflegeheime sowie soziale Einrichtungen analysieren
- Gleichstellung von Frau und Mann und LGBTIQ-Menschen: Wissenschaftlicher Grundlagenbericht auswerten und Aktionsplan definieren

Dienststelle Asyl- und Flüchtlingswesen (DAF)

- Überprüfung des bestehenden Nothilferegimes inkl. Zuständigkeit auf Effizienz und Effektivität
- Umsetzung Massnahmen aus Organisationsentwicklung Sozialdienst
- Revision kantonale Asylverordnung (kAsylV)

Geschäftsfeld Gesundheitswesen

Dienststelle Gesundheit und Sport (DIGE)

- Prävention: Aufbau Darmkrebsvorsorgeprogramm
- Gesundheitsförderung: Handlungsfeld «Bewegungsfreundliches Umfeld» lancieren
- Sportförderung: Start Projekt «Inklusion im Sport»

Dienststelle Lebensmittelkontrolle und Verbraucherschutz (DILV)

- Akkreditierung der Abteilung Chemikaliensicherheit
- Pflanzenschutzmittel in Trinkwasser: Umsetzung von geeigneten Massnahmen in den betroffenen Trinkwasserversorgungen
- Legionellen: Informationsveranstaltung für Betriebe durchführen

Veterinärdienst (VetD)

- Umstellung auf digitales Kontrollerfassungssystem (MoKa)
- Weiterentwicklung Überwachungs- und Bekämpfungsorganisation Afrikanische Schweinepest (ASP) beim Wildschwein in Zusammenarbeit mit anderen kantonalen Behörden
- Durchführung Schwerpunktkontrollen Tierschutz Geflügel
- Kontrollen auf Nutztierhaltungsbetrieben: Änderung Zusammenstellung der Kontrollpakete und Umsetzung gestaffelte Auslagerung der Kontrollen



Gesundheits- und Sozialdepartement

Bahnhofstrasse 15
6002 Luzern

Tel. 041 228 60 84
gesundheit.soziales@lu.ch