

LUZERN



Aufgaben- und Finanzplan 2014 - 2017

Medienorientierung vom 29. Oktober 2013

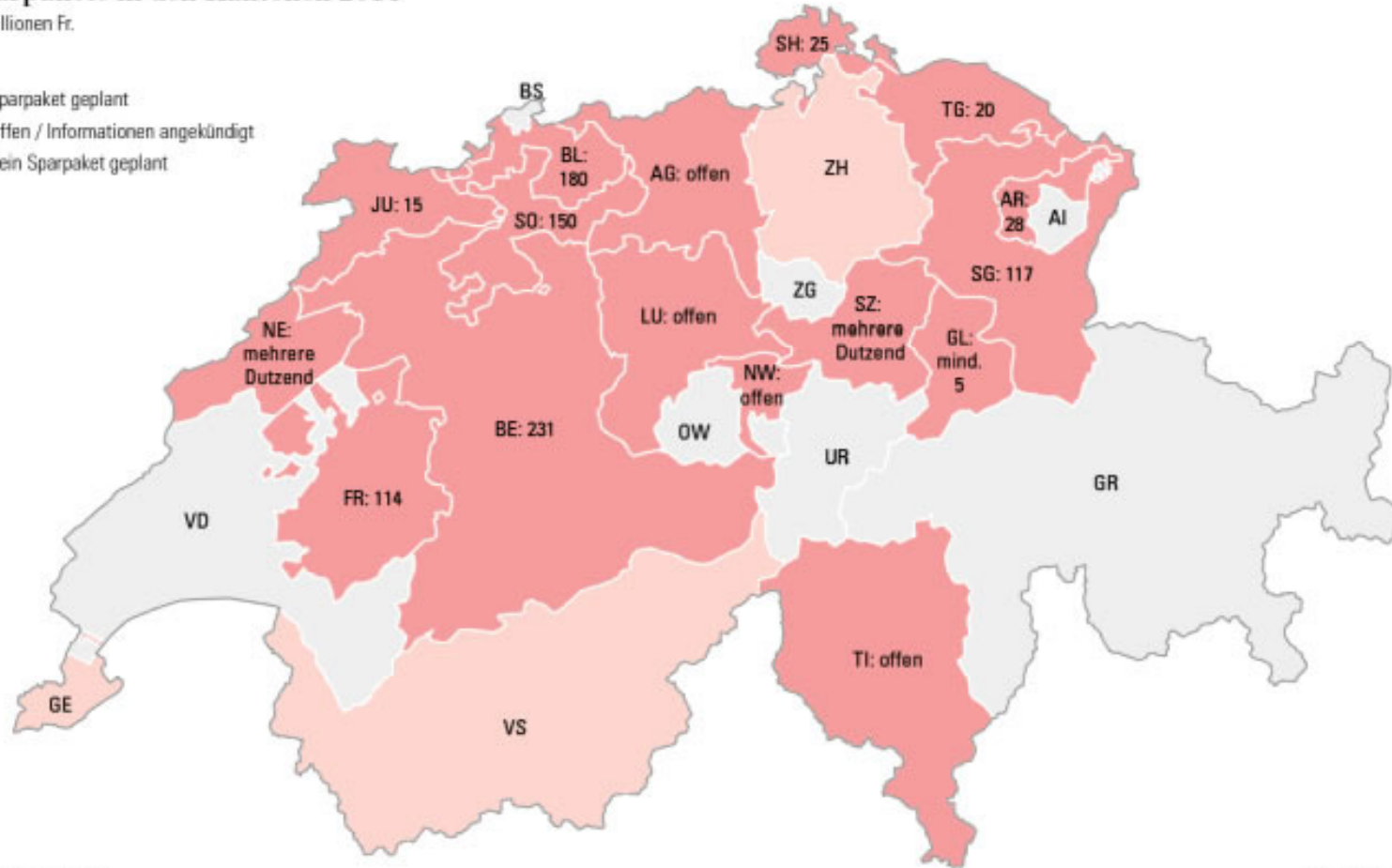
Nationaler Überblick

Kantone sparen für 2014 über eine Milliarde Franken

Sparpakete in den Kantonen 2014

In Millionen Fr.

- Sparpaket geplant
- Offen / Informationen angekündigt
- Kein Sparpaket geplant



QUELLE: NZZ-UMFRAGE

NZZ-INFOGRAFIK/v1

AFP 2014 - 2017

Hochrechnung 2013

	Ist 2012	B 2013*	Hochrechnung 2013	Abweichungen	
				absolut	Prozent
<i>(falls nicht anders angegeben in Mio. Fr.)</i>					
Betrieblicher Aufwand	2'639.5	2'676.5	2'693.2	16.8	0.6
Betrieblicher Ertrag	-2'493.5	-2'583.1	-2'553.4	29.7	1.2
Ergebnis aus betrieblicher Tätigkeit	145.6	93.4	139.9	46.5	49.8
Finanzergebnis	-88.2	-82.3	-77.9	4.3	5.3
Operatives Ergebnis	57.4	11.1	62.0	50.8	457.0
Ausserordentliches Ergebnis	-	-	-	-	-
Gesamtergebnis Erfolgsrechnung	57.4	11.1	62.0	50.8	457.0
Nettoinvestitionen	139.9	139.5	120.5	-19.0	-13.6

Ergebnis: + = Aufwandüberschuss; - = Ertragsüberschuss

Abweichungen: + = Verschlechterung; - = Verbesserung

** vom Kantonsrat festgesetzter Voranschlag*

- Das Jahresergebnis 2013 wird die Schuldenbremse in der Erfolgsrechnung zusätzlich mit 50.8 Mio. Franken belasten.

AFP 2014 - 2017

Gesamtübersicht

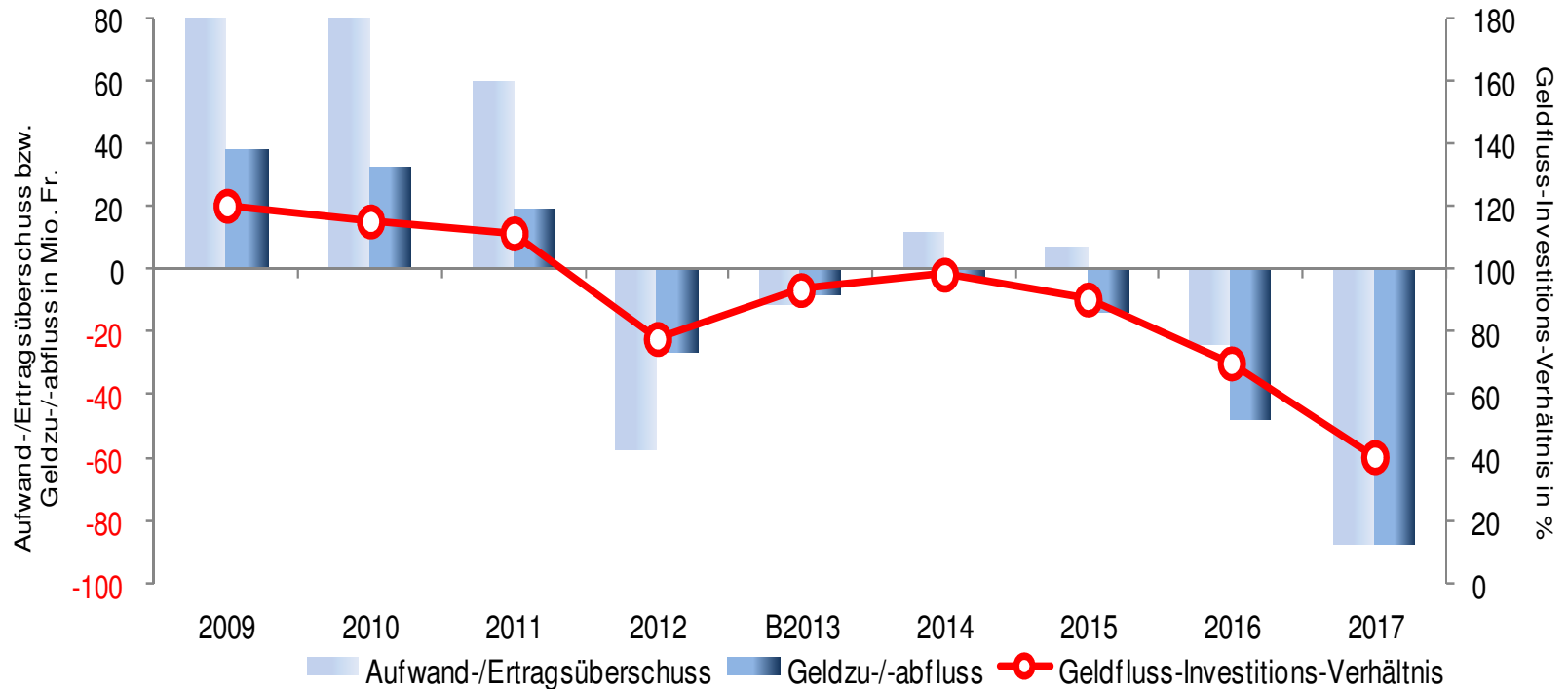
	Ist 2012	B 2013*	Hoch- rechnung 2013	B2014	2015	2016	2017
<i>(falls nicht anders angegeben in Mio. Fr.)</i>							
Betrieblicher Aufwand	2'639.5	2'676.5	2'693.2	2'674.8	2'719.4	2'783.0	2'831.6
Betrieblicher Ertrag	-2'493.5	-2'583.1	-2'553.4	-2'607.9	-2'645.9	-2'679.8	-2'667.0
Ergebnis aus betrieblicher Tätigkeit	145.6	93.4	139.9	66.9	73.5	103.2	164.6
Finanzergebnis	-88.2	-82.3	-77.9	-78.4	-80.4	-79.0	-76.6
Operatives Ergebnis	57.4	11.1	62.0	-11.6	-6.9	24.2	88.1
Ausserordentliches Ergebnis	-	-	-	-	-	-	-
Gesamtergebnis Erfolgsrechnung	57.4	11.1	62.0	-11.6	-6.9	24.2	88.1
Nettoinvestitionen	139.9	139.5	120.5	139.9	144.9	145.8	149.2

Ergebnis: + = Aufwandüberschuss; - = Ertragsüberschuss

Abweichungen: + = Verschlechterung; - = Verbesserung

* vom Kantonsrat festgesetzter Voranschlag

Eckwerte Erfolgs- und Geldflussrechnung

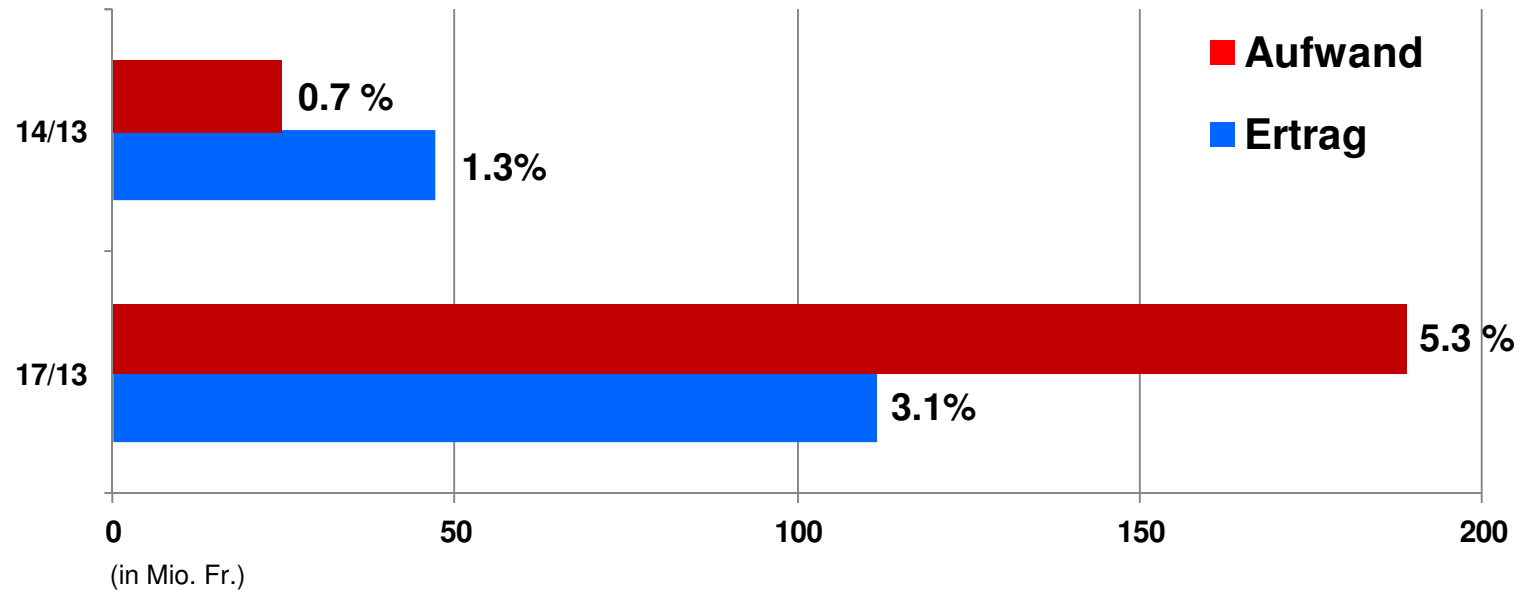


- AFP 2014 - 2017 hält die mittelfristigen Vorgaben der Schuldenbremse nicht ein.
- Ohne Gegenmassnahmen droht das Abgleiten in die Schuldenwirtschaft.

AFP 2014 - 2017

Entwicklung Aufwand und Ertrag

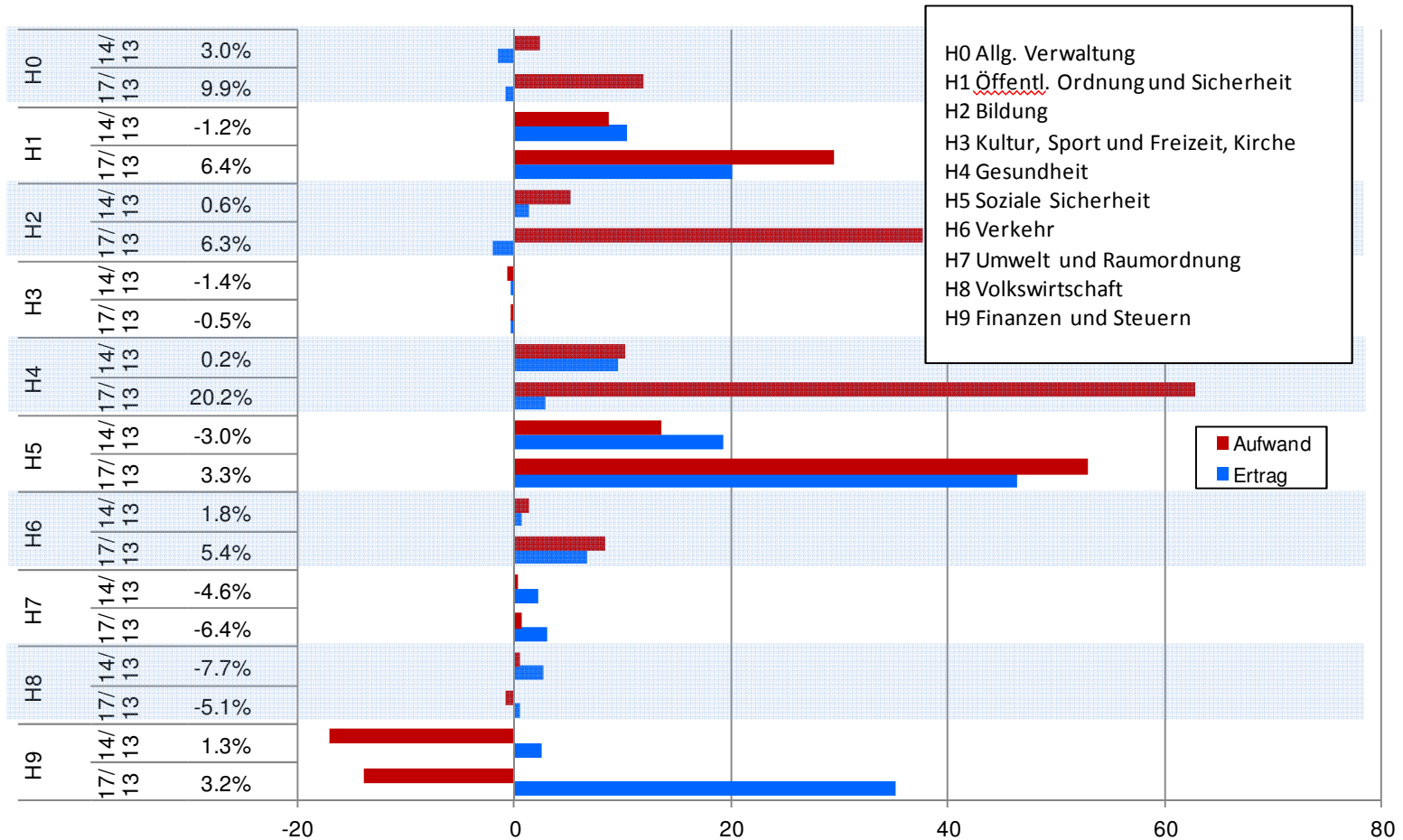
(ggü. Budget 2013 und bis ins Planjahr 2017 ggü. Budget 2013)



- Wachstum Aufwand 14/13 mit 0.7% unter BIP-Prognose seco von 2.3%
- Wachstum Aufwand 17/13 mit 5.3% unter BIP-Trend, aber zu hoch für die Einhaltung der Schuldenbremse.

AFP 2014 - 2017

Entwicklung Hauptaufgaben



(in Mio. Fr.)

Entwicklung Aufwand und Ertrag je Hauptaufgabe im Budget 2014 ggü. Budget 2013 und bis ins Planjahr 2017 ggü. Budget 2013, zudem Entwicklung Nettoaufwand resp. -ertrag in Prozent

Zusammenfassung der Massnahmen

in Mio. Franken	2013	2014	2015	2016	2017
Leistung und Strukturen	-56.6	-109.0			
AFP Prozess 2014 - 2017 ggü. Vorjahr		-13.6	-35.9	-42.1	
Steuerfusserhöhung		-48.7	-25.0	-25.8	56.6
Leistungen und Strukturen II			-60.0	-70.0	-90.0

- = Aufwandreduktion / Ertragserhöhung
 + = Aufwanderhöhung / Ertragsreduktion

AFP 2014 - 2017

Staatssteuern

	Ist 2012	B 2013*	Hoch- rechnung 2013	B2014	2015	2016	2017
<i>(falls nicht anders angegeben in Mio. Fr.)</i>							
Staatssteuern brutto	839.3	917.5	887.9	948.6	978.9	1'008.6	980.7
<i>Natürliche Personen</i>	<i>745.2</i>	<i>786.0</i>	<i>771.0</i>	<i>828.7</i>	<i>854.3</i>	<i>880.2</i>	<i>856.4</i>
<i>Juristische Personen</i>	<i>94.1</i>	<i>131.5</i>	<i>116.9</i>	<i>120.0</i>	<i>124.6</i>	<i>128.3</i>	<i>124.3</i>
Steuereinheit	1.50	1.50	1.50	1.60	1.60	1.60	1.50
Personalsteuern	5.5	5.5	5.6	5.7	5.7	5.8	5.8
übrige direkte Steuern	107.2	104.7	105.5	107.2	109.5	108.6	110.8
<i>Liegenschaftssteuern</i>	<i>18.6</i>	<i>18.6</i>	<i>18.9</i>	<i>19.1</i>	<i>19.4</i>	<i>19.5</i>	<i>19.7</i>
<i>Grundstückgewinnsteuern</i>	<i>49.2</i>	<i>48.5</i>	<i>49.0</i>	<i>50.0</i>	<i>51.0</i>	<i>49.0</i>	<i>50.0</i>
<i>Handänderungssteuern</i>	<i>26.0</i>	<i>27.5</i>	<i>26.5</i>	<i>27.0</i>	<i>28.0</i>	<i>29.0</i>	<i>30.0</i>
<i>Erbschaftssteuern</i>	<i>13.3</i>	<i>10.0</i>	<i>11.0</i>	<i>11.0</i>	<i>11.0</i>	<i>11.0</i>	<i>11.0</i>
<i>Automatensteuer</i>	<i>0.1</i>	<i>0.1</i>	<i>0.1</i>	<i>0.1</i>	<i>0.1</i>	<i>0.1</i>	<i>0.1</i>

* vom Kantonsrat festgesetzter Voranschlag

- Staatssteuern: Hochrechnung 2013 unter Budget 2013, aber über Vorjahr.
- 2014 - 2016: Zeitlich befristete Erhöhung der Steuereinheiten von 1.50 auf 1.60 Einheiten.

Belastungsvergleich natürliche Personen

Beispiel Stadt Luzern inkl. dBSt	2005	2013	2014
Alleinstehend, Bruttoeinkommen 150'000 Franken	31'004	25'408	26'114
Verheiratet, ohne Kinder Bruttoeinkommen 120'000 Franken	17'931	13'855	14'240
Verheiratet, 2 Kinder, Bruttoeinkommen 80'000 Franken	6'046	3'309	3'401

- Details siehe im Anhang

Belastungsvergleich JP (Industrie und Gewerbe)

Beispiel Stadt Luzern inkl. dBSt	2005	2013	2014
Gewinn 100'000 Franken Kapital 2'000'000 Franken	31'300	17'500	17'750
Gewinn 2'000'000 Franken Kapital 10'000'000 Franken	502'500	296'000	299'500

- Details siehe im Anhang

AFP 2014 - 2017

Einhaltung Schuldenbremse

(falls nicht anders angegeben in Mio. Fr.)

	R 2012	B 2013	B 2014	2015	2016	2017
Ergebnis Erfolgsrechnung	57,4	11,1	-11,6	-6,9	24,2	88,1
Mittelfristiger Ausgleich Erfolgsrechnung AFP 2014–2017	74,2					
Mittelfristiger Ausgleich Erfolgsrechnung AFP 2015–2018	104,9					
Geldzu- (+) / -abfluss (-)	-26,5	-8,3	-2,1	-13,7	-48,2	-88,3
Mittelfristiger Ausgleich Geldflussrechnung AFP 2014–2017	-98,8					
Mittelfristiger Ausgleich Geldflussrechnung AFP 2015–2018	-160,6					
Geldfluss-Investitions-Verhältnis	78,0%	93,6%	98,5%	90,6%	70,2%	40,3%

Erfolgsrechnung: + = Aufwandüberschuss; - = Ertragsüberschuss
 Geldflussrechnung: + = Geldzufluss; - = Geldabfluss

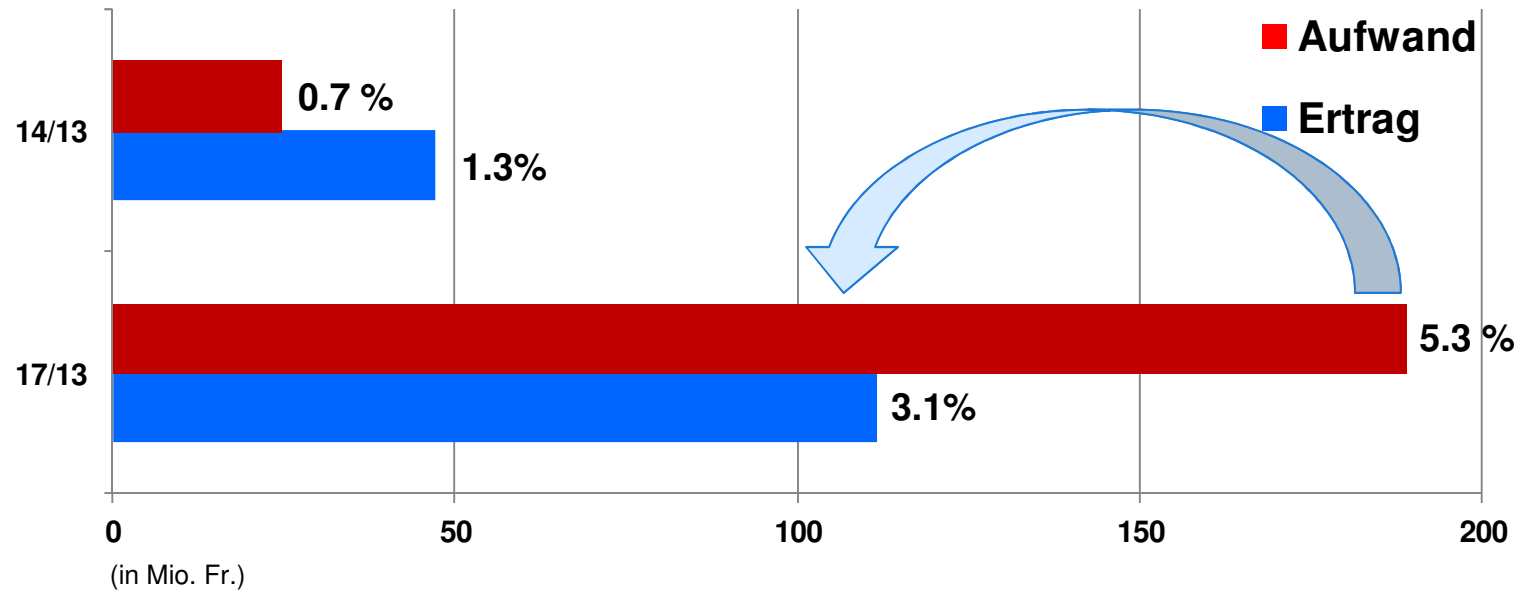
Zusammenfassung der Massnahmen

in Mio. Franken	2013	2014	2015	2016	2017
Leistung und Strukturen	-56.6	-109.0			
AFP Prozess 2014 - 2017 ggü. Vorjahr		-13.6	-35.9	-42.1	
Steuerfusserhöhung		-48.7	-25.0	-25.8	56.6
Leistungen und Strukturen II			-60.0	-70.0	-90.0

- = Aufwandreduktion / Ertragserhöhung
 + = Aufwanderhöhung / Ertragsreduktion

Entwicklung Aufwand und Ertrag

(ggü. Budget 2013 und bis ins Planjahr 2017 ggü. Budget 2013)



- Wachstum Aufwand 14/13 mit 0.7% unter BIP-Prognose seco von 2.3%
- Wachstum Aufwand 17/13 mit 5.3% unter BIP-Trend, aber zu hoch für die Einhaltung der Schuldenbremse.

AFP 2014 - 2017

Leistungen und Strukturen II

- **Projektziel**
Das Projekt Leistungen und Strukturen II soll ab 2014 die Leistungen mit den finanziellen Möglichkeiten des Kantons in Einklang bringen und mittels Leistungs- und Einnahmenüberprüfungen dafür sorgen, dass die Vorgaben der Schuldenbremse ab AFP 2015 - 2018 nachhaltig eingehalten werden können.
- **Handlungsbedarf**
Zurzeit gehen wir von einem Handlungsbedarf von rund 220 Millionen Franken für die Jahre 2015 - 2017 aus.
- **Botschaft**
Die Botschaft wird voraussichtlich Ende Oktober 2014 zusammen mit AFP 2015 - 2018 kommuniziert.

AFP 2014 - 2017

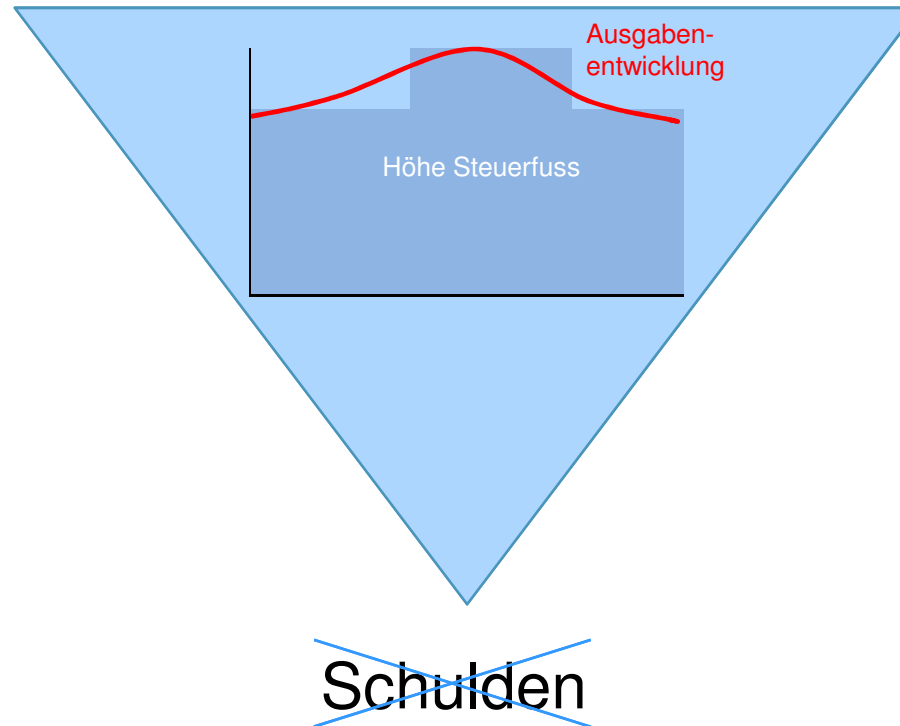
Finanzpolitisches Dreieck

Abflachung
Ausgabenwachstum
(Leistungen & Strukturen II)

Zeitlich begrenzte Erhöhung
des Steuerfusses

Ausgaben

Einnahmen



Zusatzfolien

AFP 2014 - 2017

Entwicklung Steuerfüsse Kanton und Stadt Luzern

Szenario 2014: Staatssteuerfuss 1.60

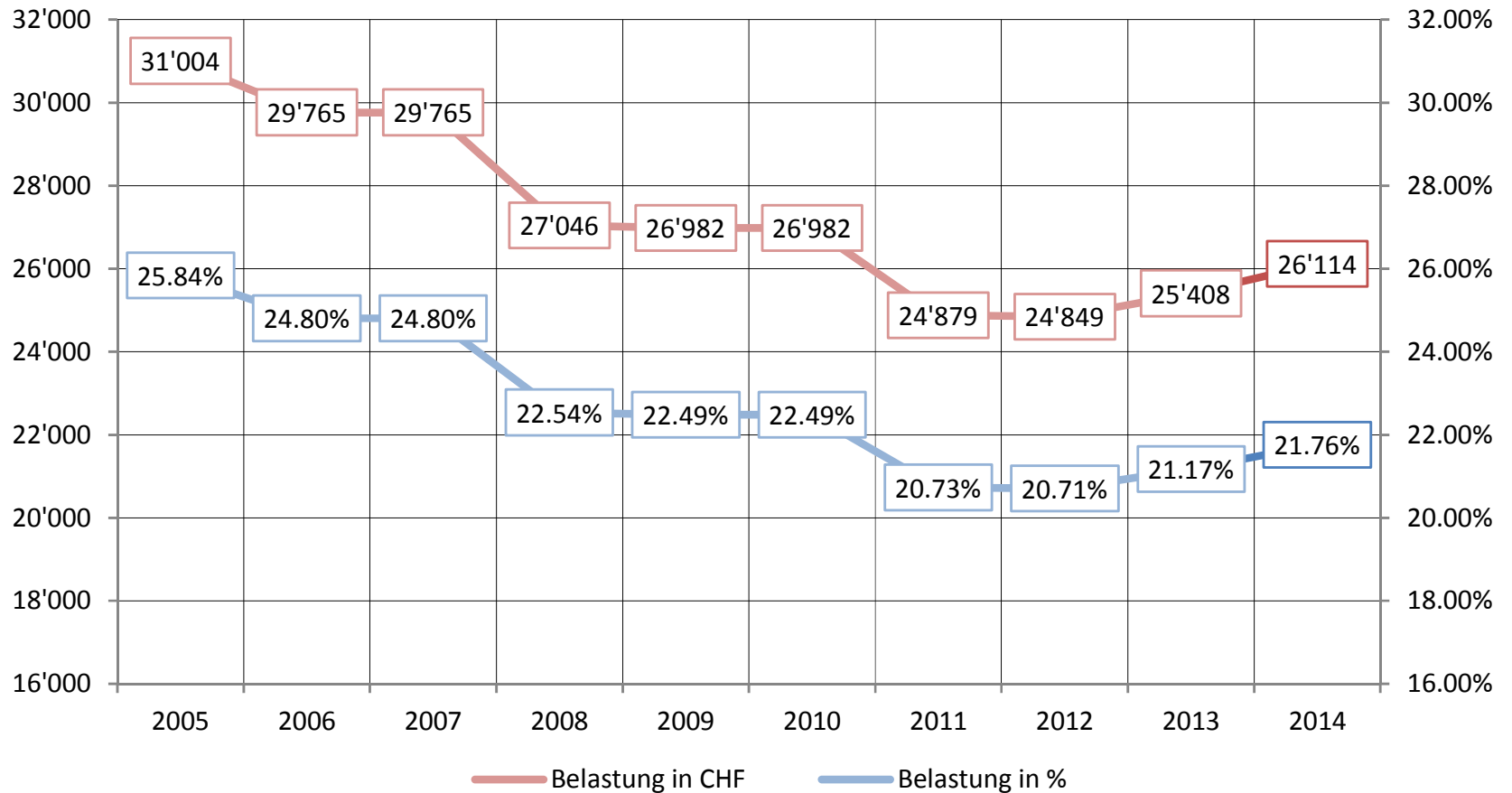


AFP 2014 - 2017

Natürliche Personen

Belastung in CHF und %

Alleinstehend, Bruttoarbeitseinkommen CHF 150'000.-
inkl. dBSt

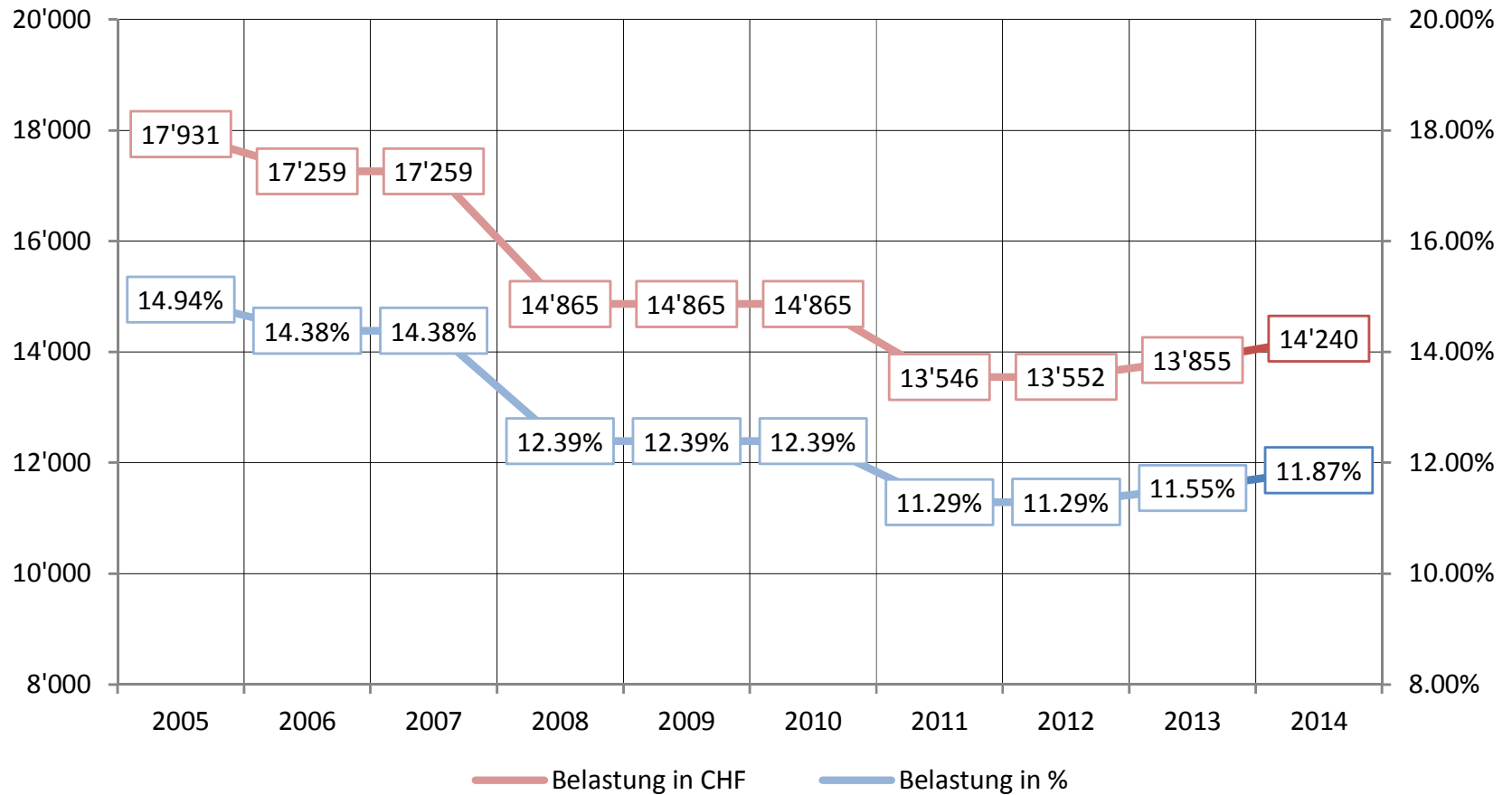


AFP 2014 - 2017

Natürliche Personen

Belastung in CHF und %

Verheiratet ohne Kinder, Bruttoarbeitseinkommen CHF 120'000.-
inkl. dBSt

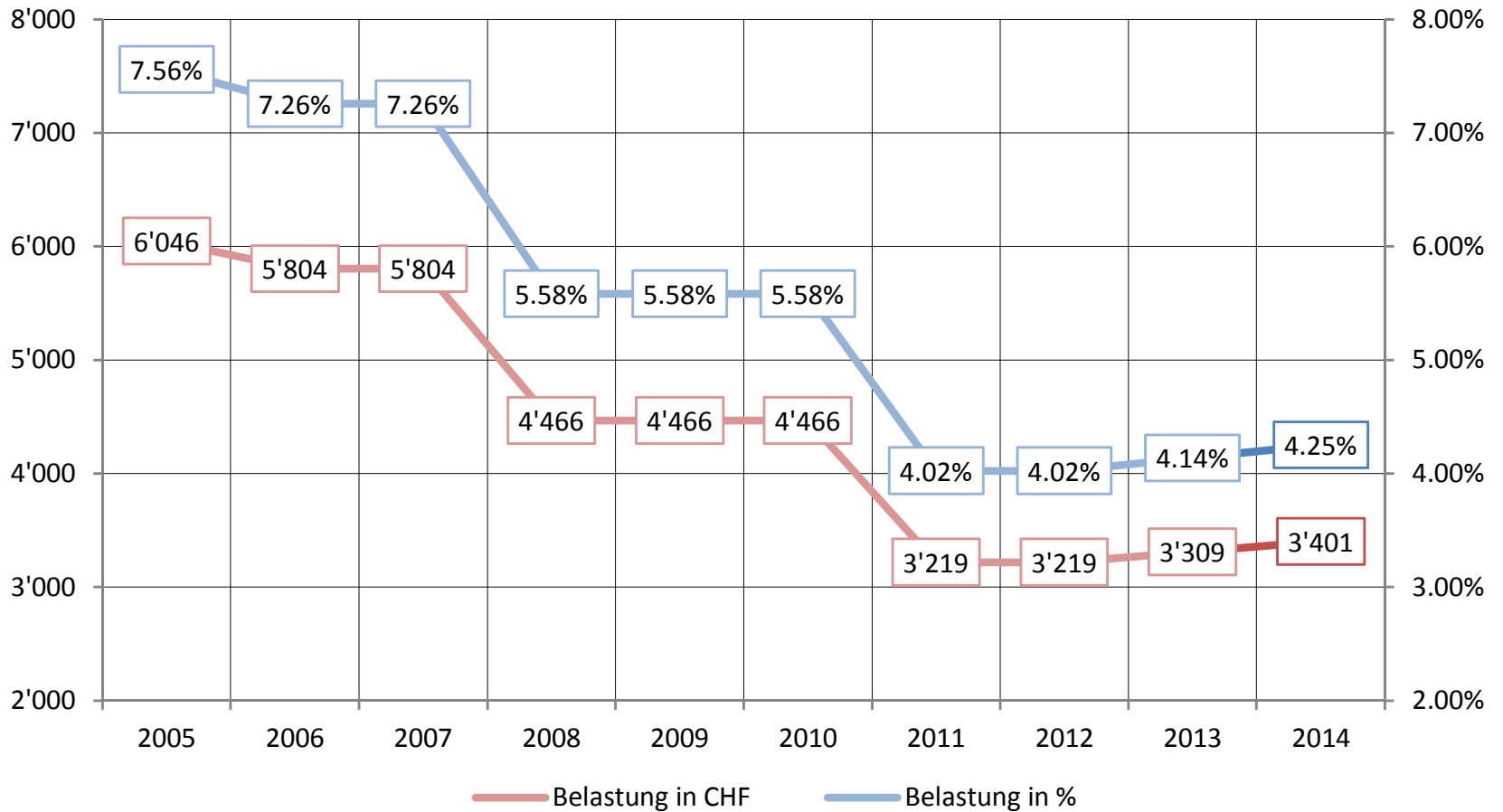


AFP 2014 - 2017

Natürliche Personen

Belastung in CHF und %

Verheiratet mit 2 Kindern, Bruttoarbeitseinkommen CHF 80'000.-
inkl. dBSt

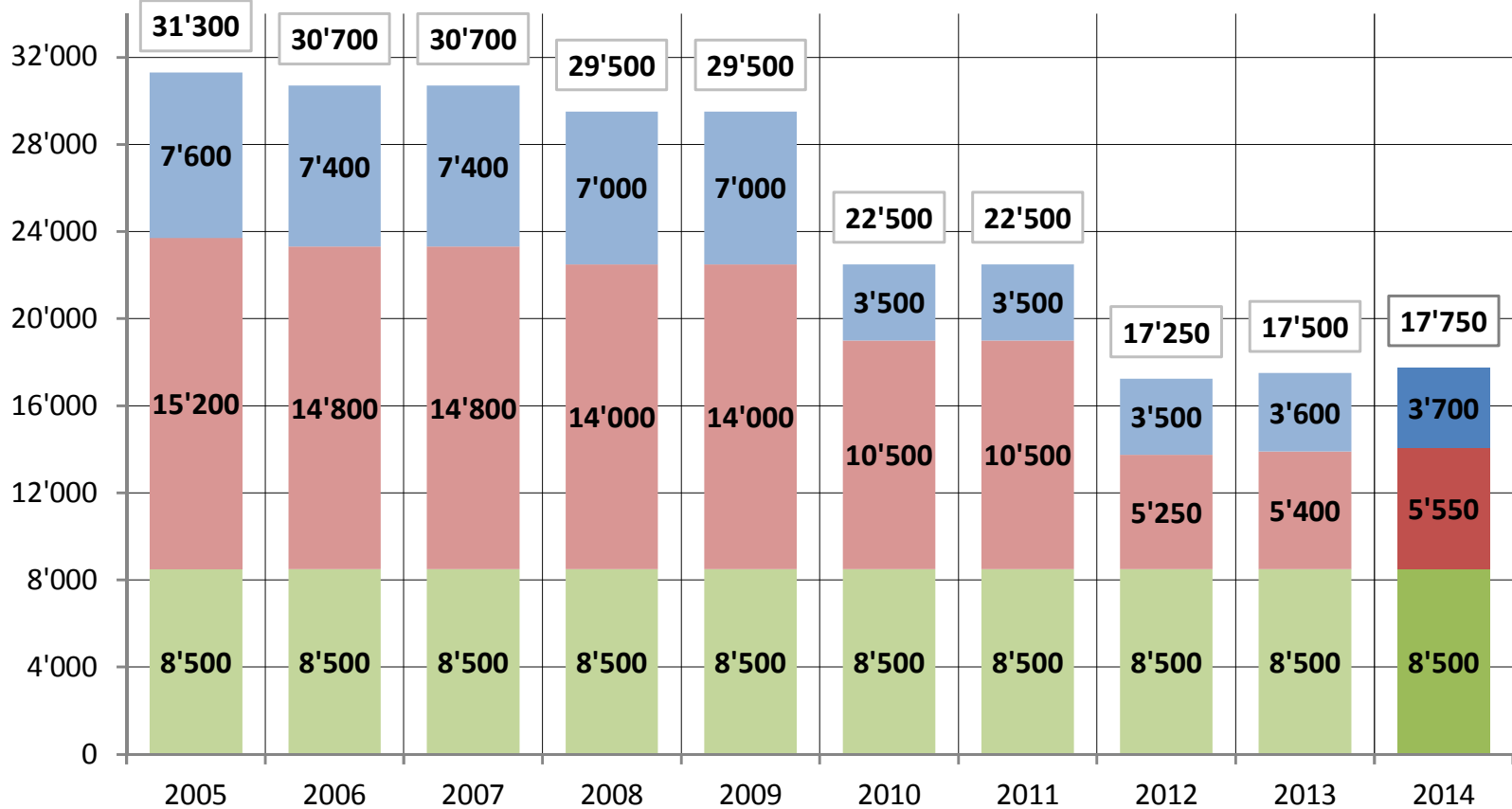


AFP 2014 - 2017

Juristische Personen

Belastung in CHF

Unternehmen Stadt Luzern, Gewinn CHF 100'000.-, Kapital 2'000'000.-
inkl.dBSt

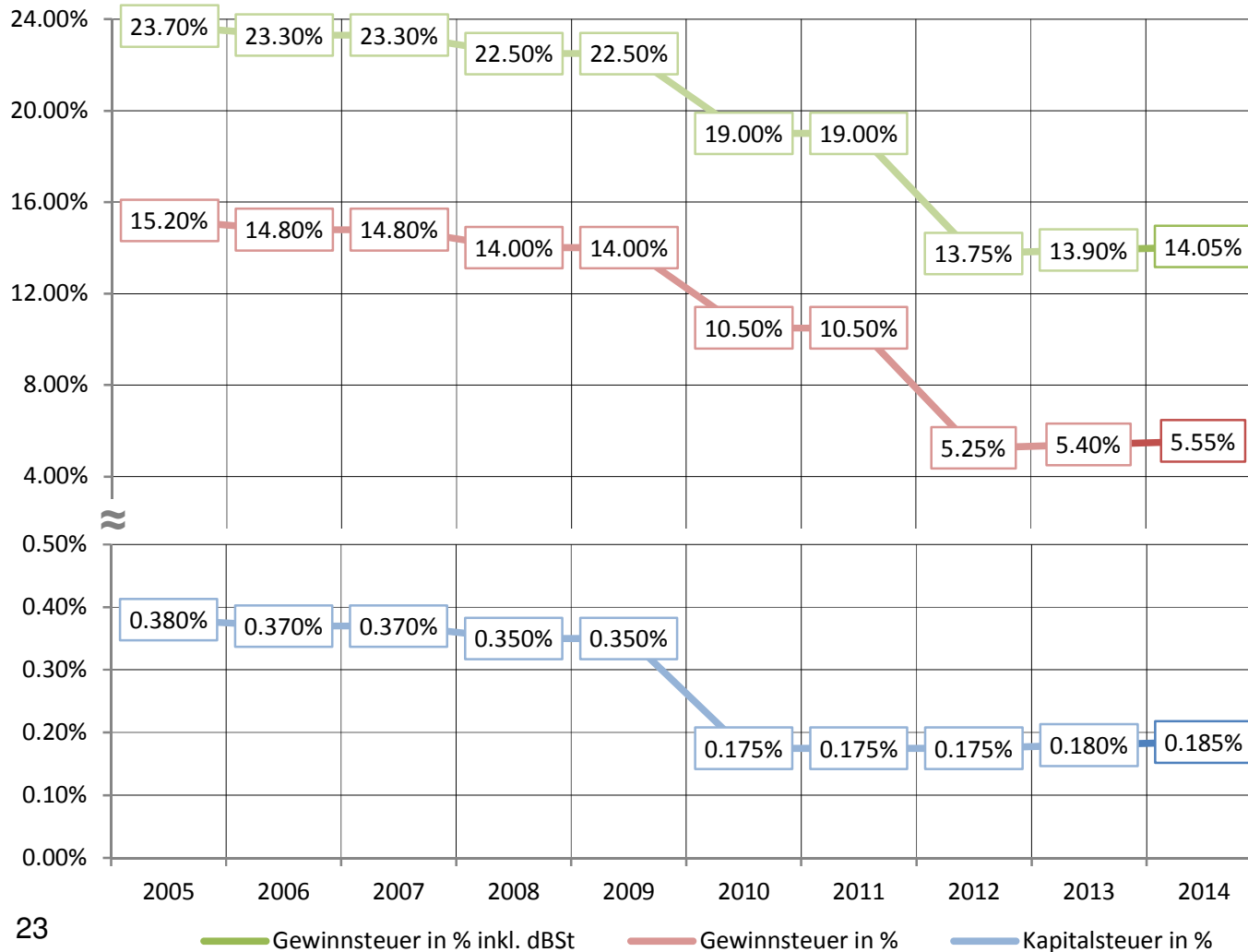


AFP 2014 - 2017

Juristische Personen

Belastung in %

Unternehmen Stadt Luzern, Gewinn CHF 100'000.-, Kapital 2'000'000.-

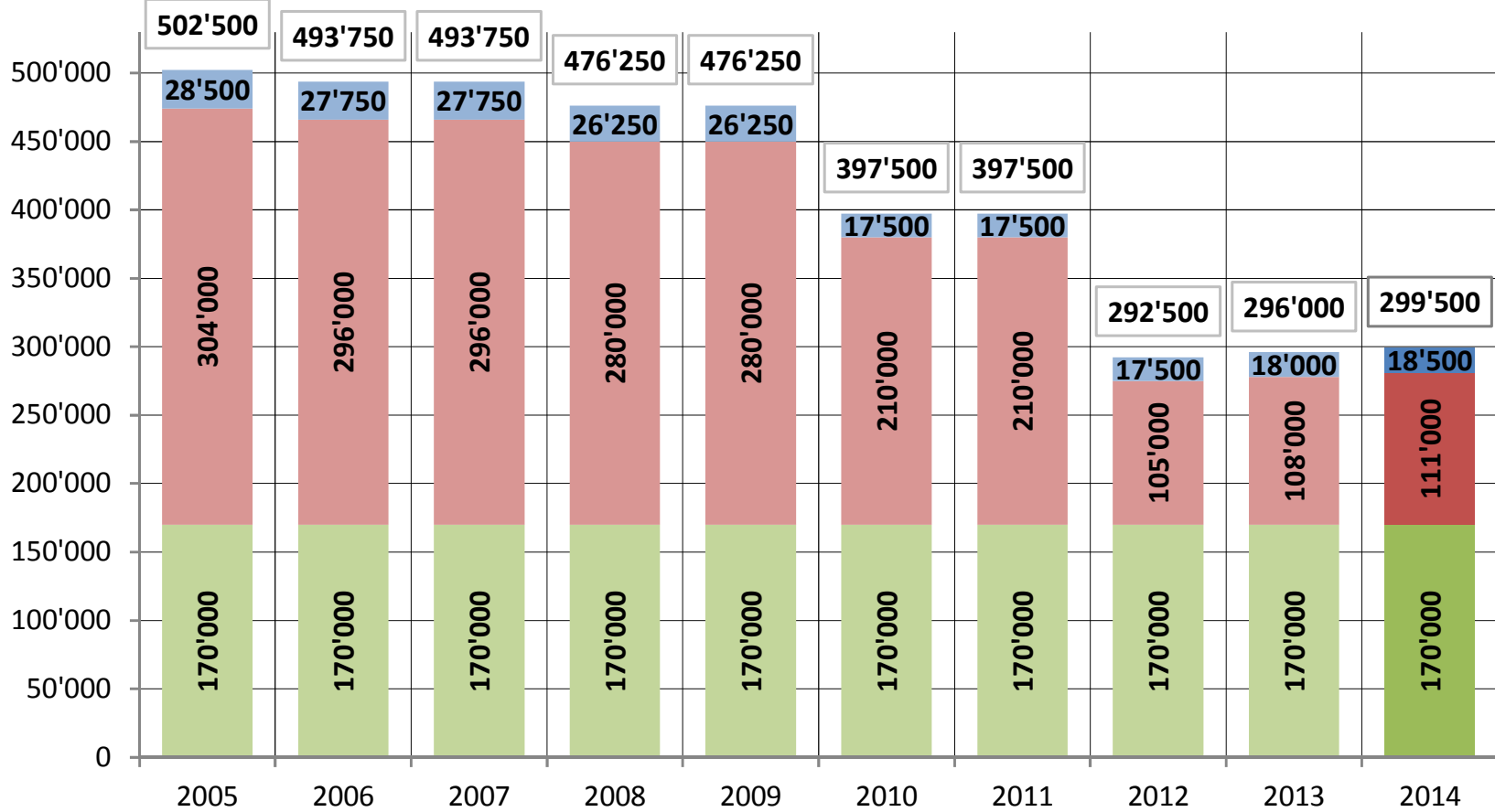


AFP 2014 - 2017

Juristische Personen

Belastung in CHF

Unternehmen Stadt Luzern, Gewinn CHF 2'000'000.-, Kapital 10'000'000.-
inkl.dBSt



AFP 2014 - 2017

Juristische Personen

Belastung in %

Unternehmen Stadt Luzern, Gewinn CHF 100'000.-, Kapital 2'000'000.-

