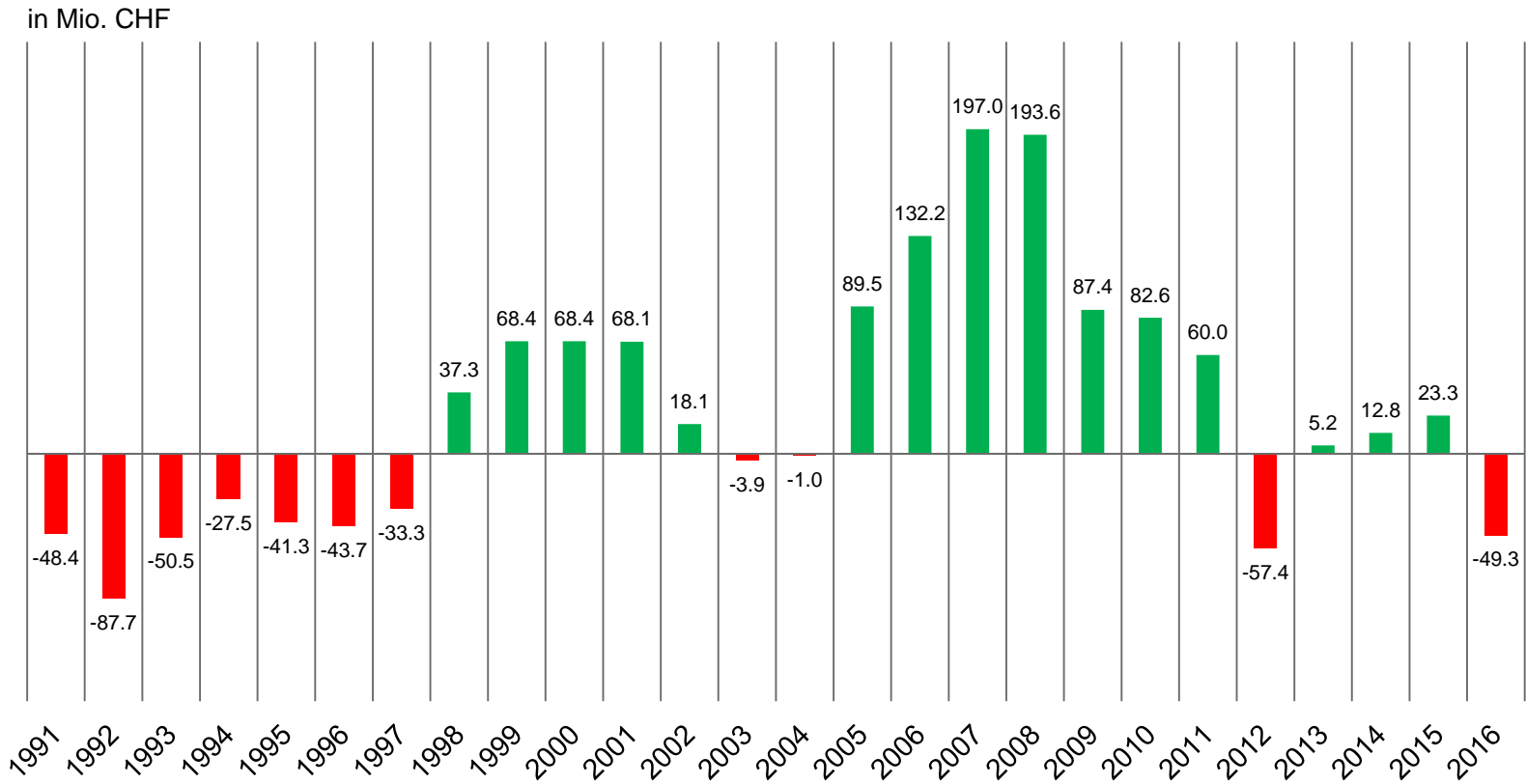


# Jahresrechnung 2016

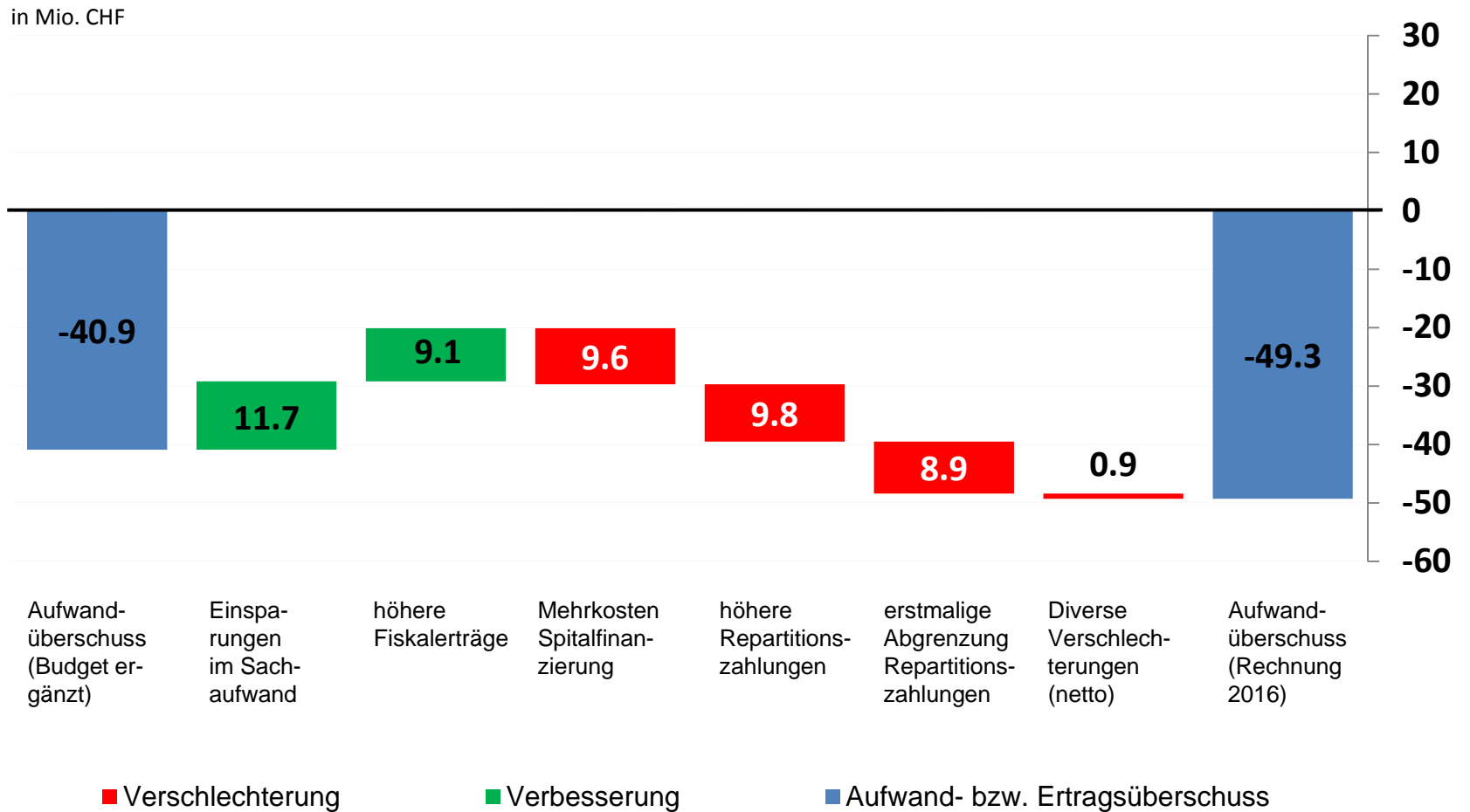
*Medienorientierung vom 22. März 2017*

## Aufwandüberschuss 2016



Jahresrechnung 2016: Medienorientierung vom 22.3.2017

## Kanton Luzern schliesst im Rahmen des Budgets ab



## Eckwerte

<i>(falls nicht anders angegeben in Mio. CHF)</i>	R 2015	B 2016 <sup>1</sup>	R 2016	Abw. absolut	Abw. in %
Betrieblicher Aufwand	2'734.6	2'802.1	2'797.6	-4.5	-0.2%
Betrieblicher Ertrag	-2'658.3	-2'668.3	-2'654.0	14.2	0.5%
<b>Ergebnis aus betrieblicher Tätigkeit</b>	<b>76.4</b>	<b>133.8</b>	<b>143.5</b>	<b>9.7</b>	<b>7.3%</b>
Finanzergebnis	-99.7	-92.9	-94.2	-1.3	-1.4%
<b>Operatives Ergebnis</b>	<b>-23.3</b>	<b>40.9</b>	<b>49.3</b>	<b>8.4</b>	<b>20.5%</b>
Ausserordentliches Ergebnis	-	-	-	-	-
<b>Gesamtergebnis Erfolgsrechnung</b>	<b>-23.3</b>	<b>40.9</b>	<b>49.3</b>	<b>8.4</b>	<b>20.5%</b>
<b>Nettoinvestitionen</b>	<b>128.3</b>	<b>137.8</b>	<b>141.6</b>	<b>3.8</b>	<b>2.8%</b>
<b>Geldflussrechnung: Geldzu- (+) / -abfluss (-)<sup>2</sup></b>	<b>165.4</b>	<b>-42.8</b>	<b>-118.0</b>	<b>-75.3</b>	<b>-175.9%</b>
<b>Geldfluss-Investitions-Verhältnis</b>	<b>226.6%</b>	<b>68.7%</b>	<b>12.4%</b>		
<b>Schulden</b>	<b>-1'067.0</b>	<b>-1'185.9</b>	<b>-1'184.1</b>		
<b>Eigenkapital</b>	<b>-3'868.6</b>	<b>-3'751.0</b>	<b>-3'818.2</b>		

*Ergebnis: += Aufwandüberschuss bzw. Verschlechterung / - = Ertragsüberschuss bzw. Verbesserung*

<sup>1</sup> Budget ergänzt

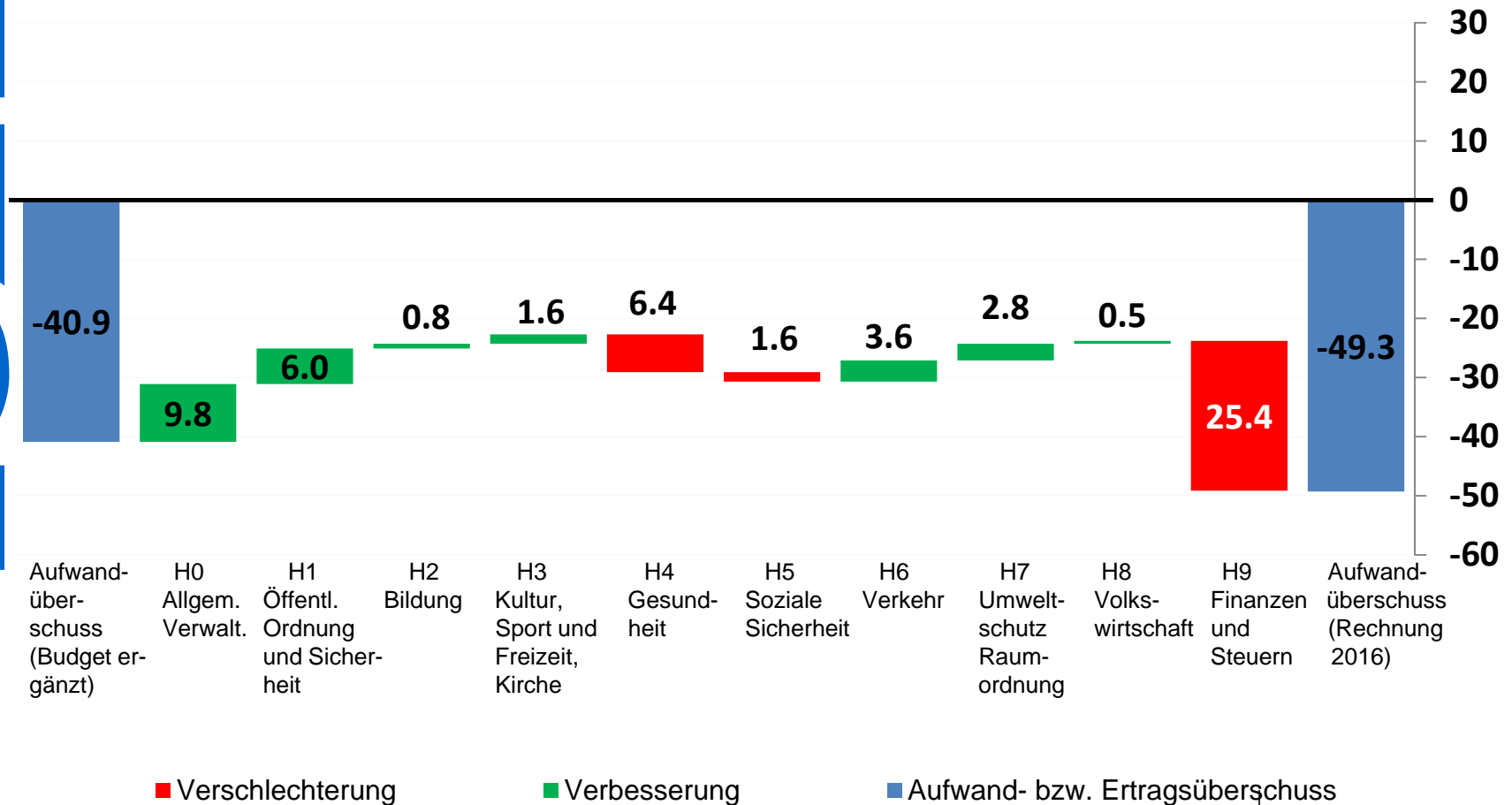
<sup>2</sup> Geldfluss aus betrieblicher Tätigkeit und aus Investitionstätigkeit ins Verwaltungsvermögen

+ = Geldzufluss bzw. Verbesserung / - = Geldabfluss bzw. Verschlechterung

Jahresrechnung 2016: Medienorientierung vom 22.3.2017

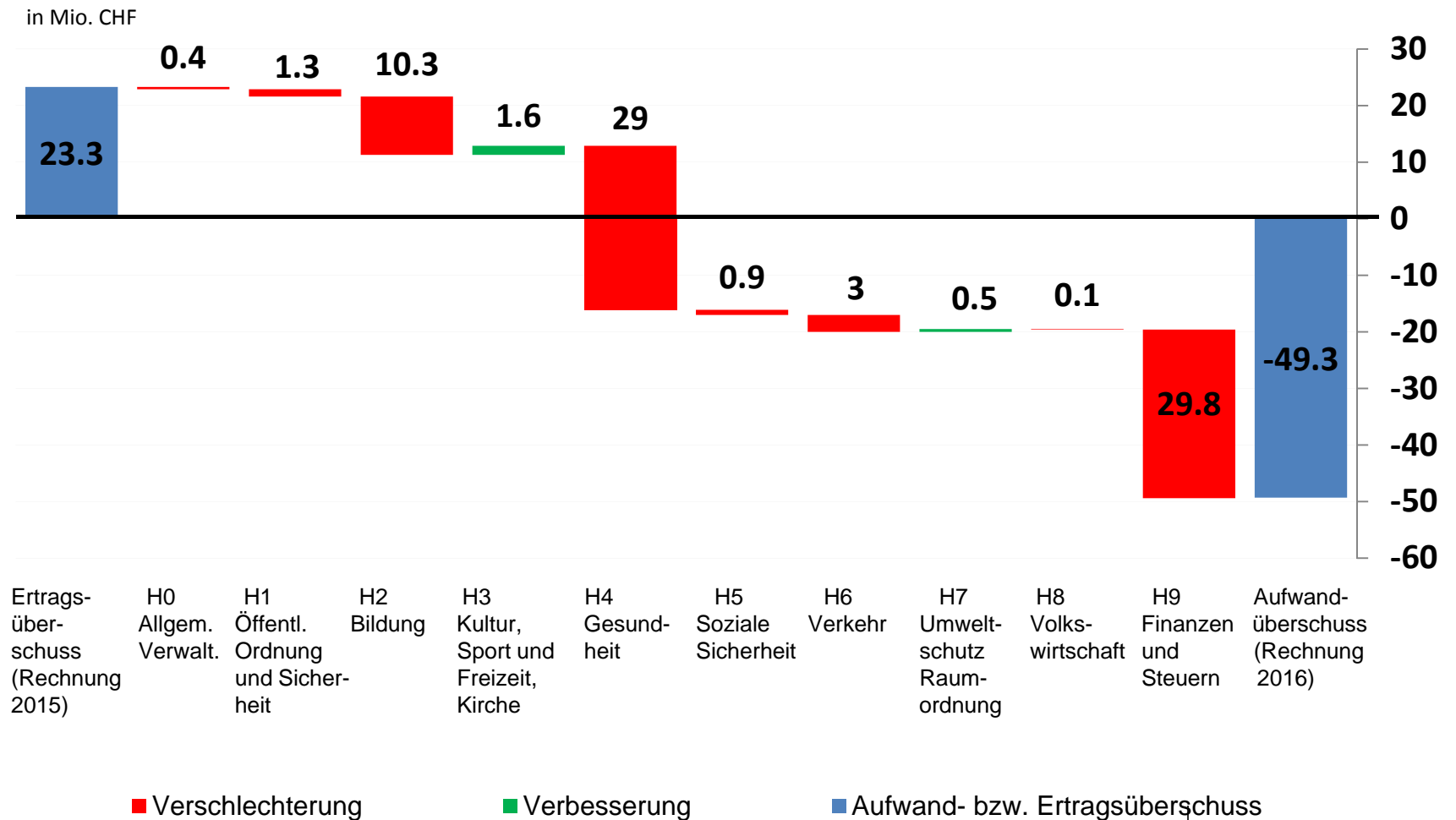
## Abweichungsanalyse Hauptaufgaben (Ist/Budget)

in Mio. CHF



Jahresrechnung 2016: Medienorientierung vom 22.3.2017

# Abweichungsanalyse Hauptaufgaben (Ist/Vorjahr)



# Staatssteuer-Ertrag wächst

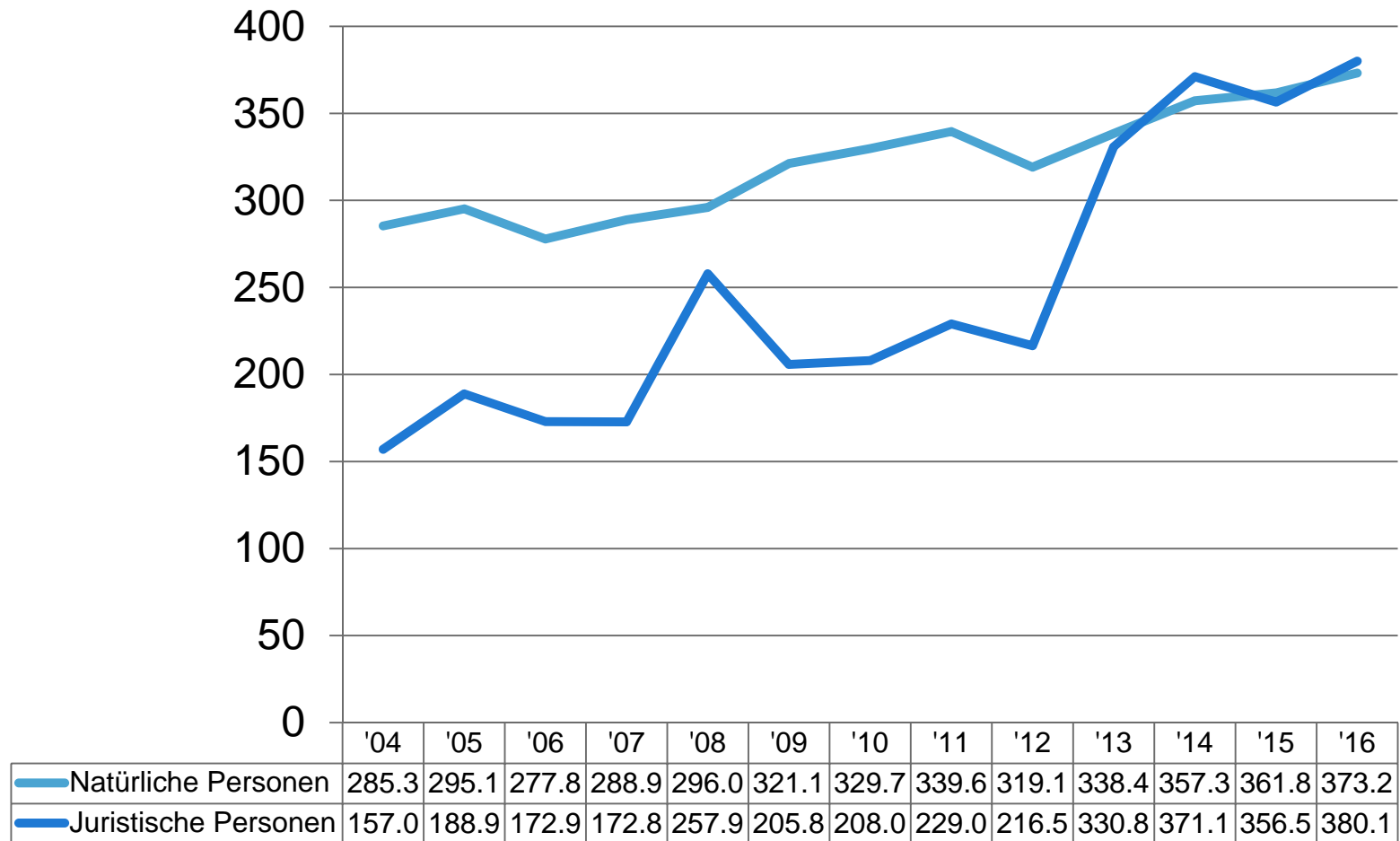
in Mio. CHF	R 2015	B 2016	R 2016	Abw. absolut	Abw. in %
<b>Bruttoertrag Staatssteuern</b>	<b>-932.8</b>	<b>-1'014.10</b>	<b>-1'015.10</b>	<b>-1.0</b>	<b>-0.1%</b>
Staatssteuern natürliche Personen	-854.2	-892.0	-903.2	-11.2	-1.3%
Staatssteuern juristische Personen	-105.0	-122.1	-111.9	10.2	8.4%
Werberichtigung auf abgegrenzten Nachträgen	26.4	0.0	0.0	0.0	
<b>Personalsteuern</b>	<b>-5.7</b>	<b>-5.7</b>	<b>-5.7</b>	<b>0.0</b>	<b>0.0%</b>
<b>Übrige direkte Steuern</b>	<b>-95.8</b>	<b>-93.1</b>	<b>-97.7</b>	<b>-4.6</b>	<b>-4.9%</b>
Liegenschaftssteuern	-0.2	0.0	0.0	0.0	
Grundstückgewinnsteuern	-47.9	-49.0	-47.4	1.6	3.4%
Handänderungssteuern	-30.2	-31.5	-27.0	4.5	14.3%
Erbschaftssteuern	-17.4	-12.5	-23.2	-10.7	-85.2%
Automatensteuern	-0.1	-0.1	-0.1	-0.0	-5.8%

+ = Aufwand bzw. Verschlechterung / - = Ertrag bzw. Verbesserung

Jahresrechnung 2016: Medienorientierung vom 22.3.2017

## Entwicklung Direkte Bundessteuer (Fakturiert im Kanton Luzern)

(in Mio. CHF)

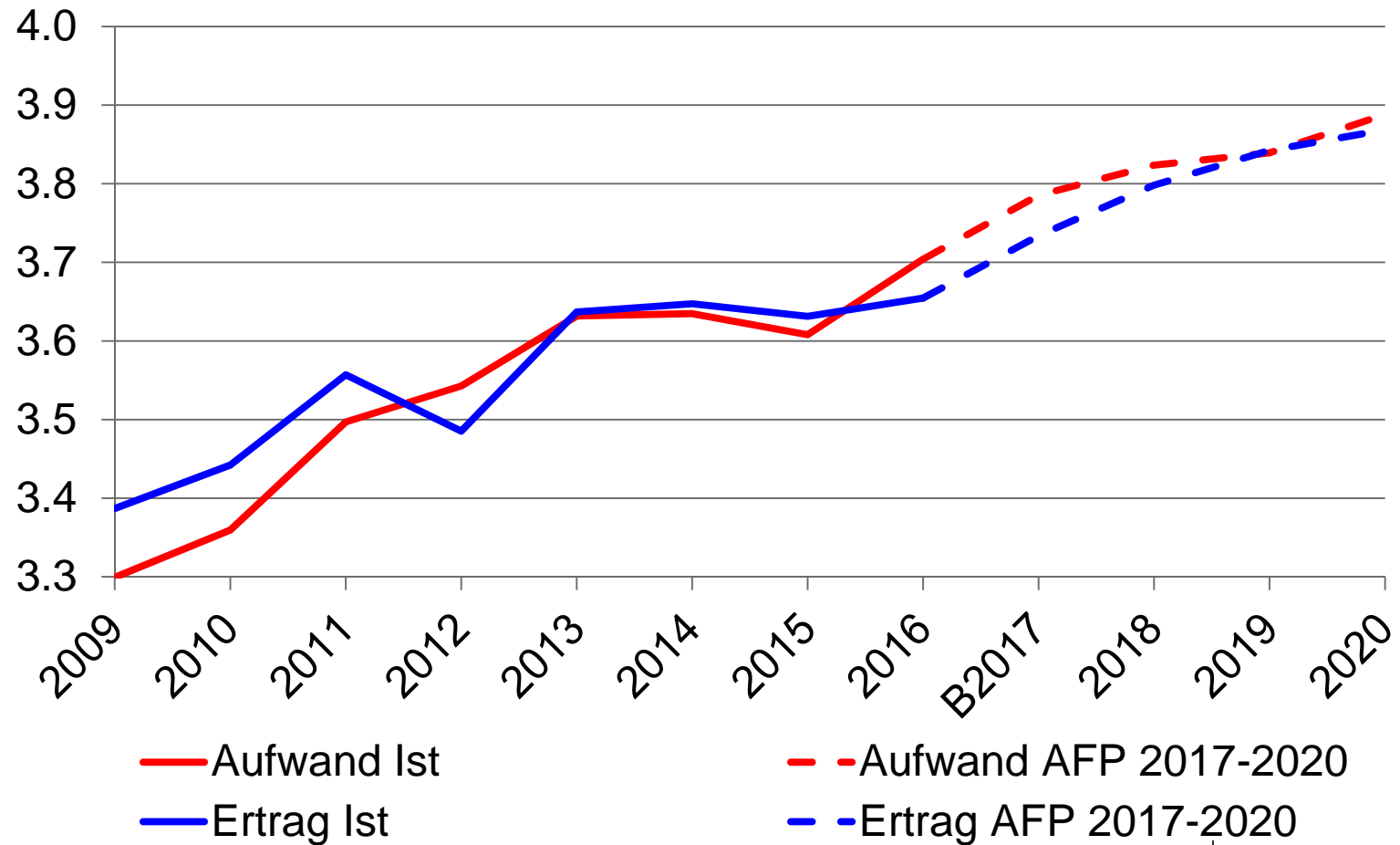




Jahresrechnung 2016: Medienorientierung vom 22.3.2017

## Erfolgsrechnung: Entwicklung Aufwand/Ertrag

(in Mia. CHF)



*Jahresrechnung 2016: Medienorientierung vom 22.3.2017*

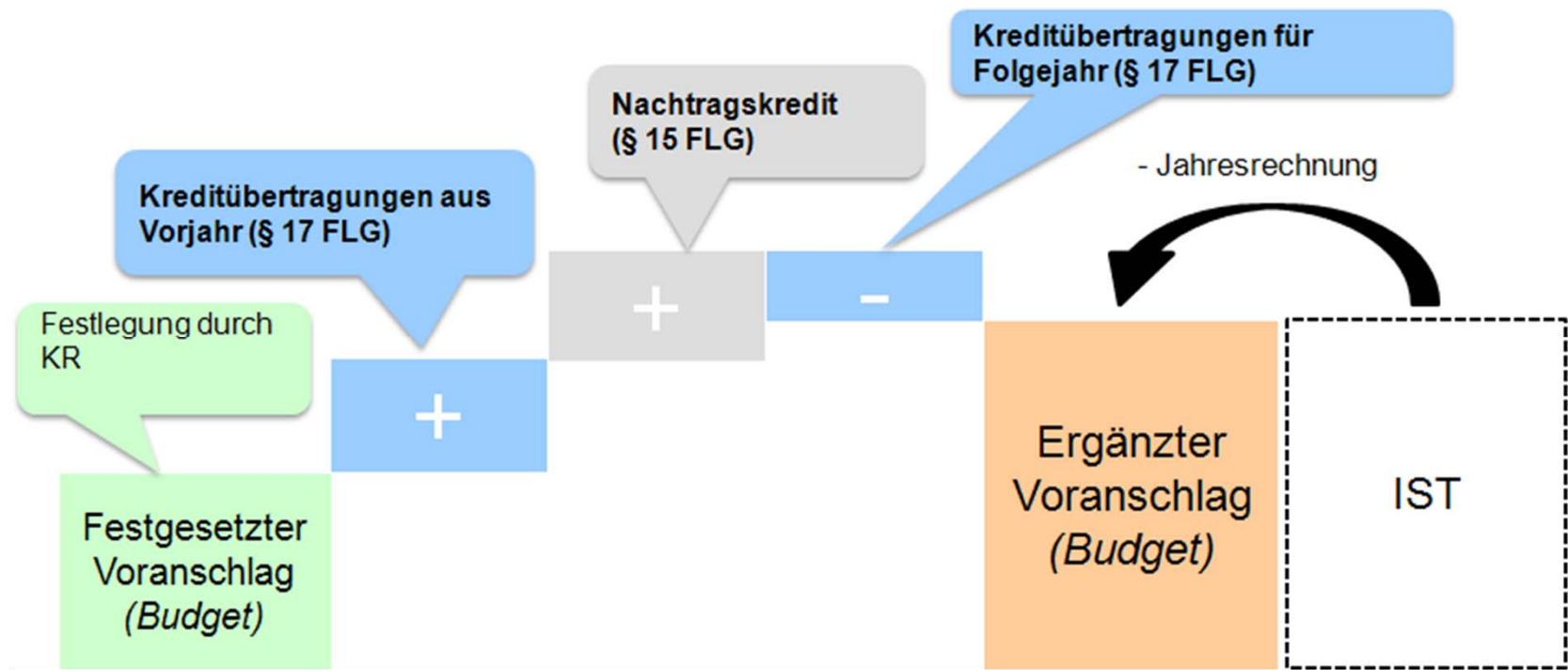
# Risiken für den Luzerner Staatshaushalt

- > Ablehnung Steuerfuss-Erhöhung
- > Entwicklung Luzerner Pensionskasse
- > Nationaler Entscheide Bund (u. a. Gesundheitspolitik, Sozialwerke, Asylwesen, Verkehr, Bildung, ...)
- > Sparpaket 2018 Bund
- > Steuervorlage 2017 Bund
- > Nationaler Finanzausgleich

# Zusatz-Folien

Jahresrechnung 2016: Medienorientierung vom 22.3.2017

## Unterschied zwischen festgesetztem und dem ergänzten Voranschlag



Jahresrechnung 2016: Medienorientierung vom 22.3.2017

## Unterschied zwischen festgesetztem und dem ergänzten Voranschlag

	Budget festgesetzt 2016	Kreditübertragungen aus Vorjahr	Nachtragskredite	Kreditübertragungen für das Folgejahr	Budget ergänzt 2016
in Mio. CHF					
<b>Erfolgsrechnung</b>					
Total Aufwand	3'657.8	5.0	41.1	-5.2	3'698.7
Total Ertrag	-3'636.6	0	-21.2	0	-3'657.8
Aufwandüberschuss	21.2	5.0	19.9	-5.2	40.9
<b>Investitionsrechnung</b>					
Total Ausgaben	191.6	33.6	0.9	-40.2	185.8
Total Einnahmen	-48.5	-4.9	0	5.3	-48.0
Nettoinvestitionen	143.2	28.7	0.9	-34.9	137.8

Jahresrechnung 2016: Medienorientierung vom 22.3.2017

# Erfolgsrechnung: Globalbudgets der 10 Hauptaufgaben

in Mio. CHF	R 2015	B 2016 <sup>1</sup>	R 2016	Abw. absolut	Abw. in %
H0 Allgemeine Verwaltung	132.3	142.4	132.7	-9.8	-6.9%
H1 Öffentliche Ordnung und Sicherheit	130.6	137.9	131.9	-6.0	-4.4%
H2 Bildung	624.6	635.6	634.9	-0.8	-0.1%
H3 Kultur, Sport und Freizeit, Kirche	26.0	26.0	24.4	-1.6	-6.2%
H4 Gesundheit	328.2	350.7	357.1	6.4	1.8%
H5 Soziale Sicherheit	200.0	199.2	200.8	1.6	0.8%
H6 Verkehr	30.2	36.9	33.2	-3.6	-9.8%
H7 Umweltschutz und Raumordnung	31.5	33.8	31.0	-2.8	-8.3%
H8 Volkswirtschaft	25.0	25.5	25.1	-0.5	-1.8%
H9 Finanzen und Steuern	-1'551.7	-1'547.2	-1'521.8	25.4	1.6%
<b>Total</b>	<b>-23.4</b>	<b>40.9</b>	<b>49.3</b>	<b>8.4</b>	<b>20.6%</b>

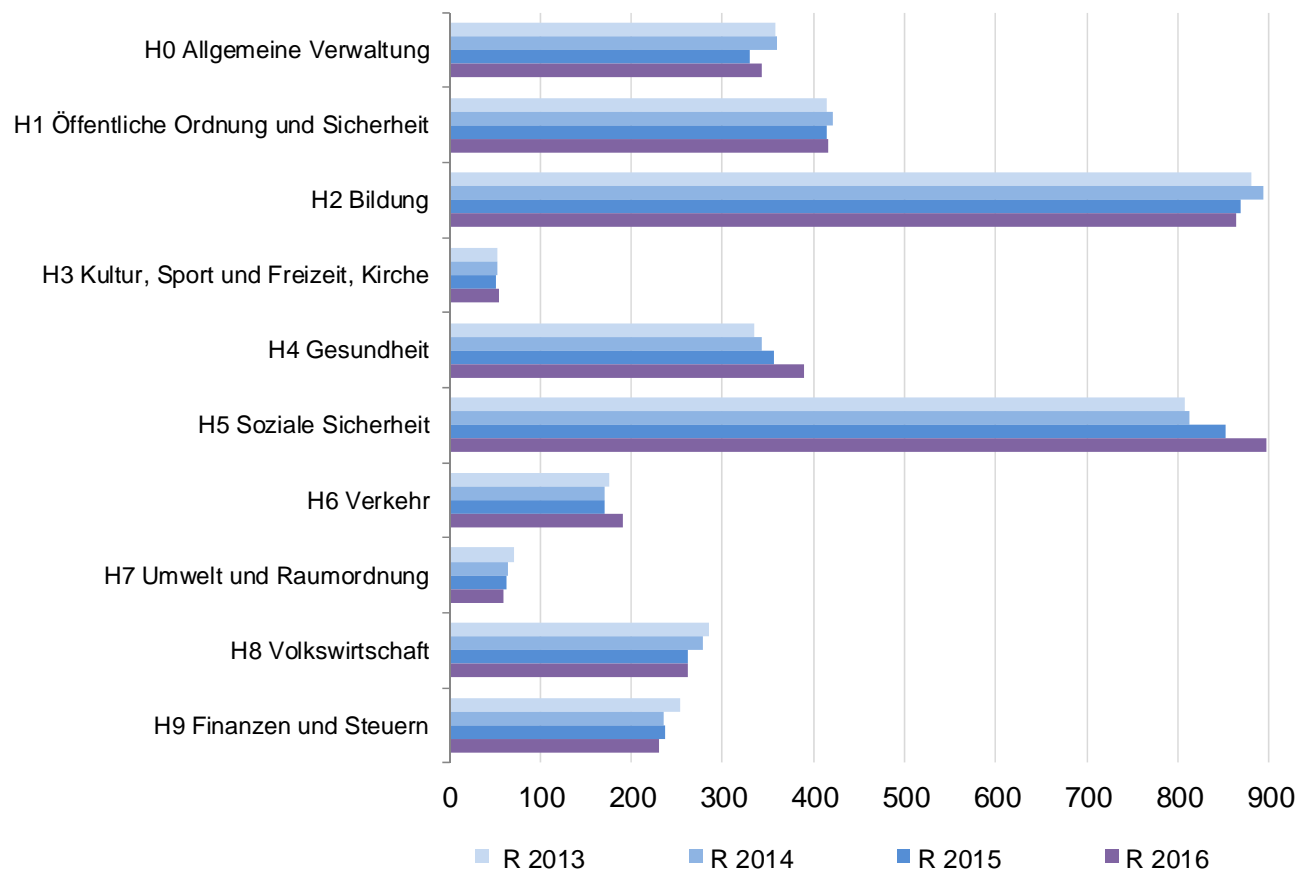
+ = Aufwandüberschuss bzw. Verschlechterung / - = Ertragsüberschuss bzw. Verbesserung

<sup>1</sup> Budget ergänzt

Jahresrechnung 2016: Medienorientierung vom 22.3.2017

## Aufwand Erfolgsrechnung: Entwicklung nach Hauptaufgaben

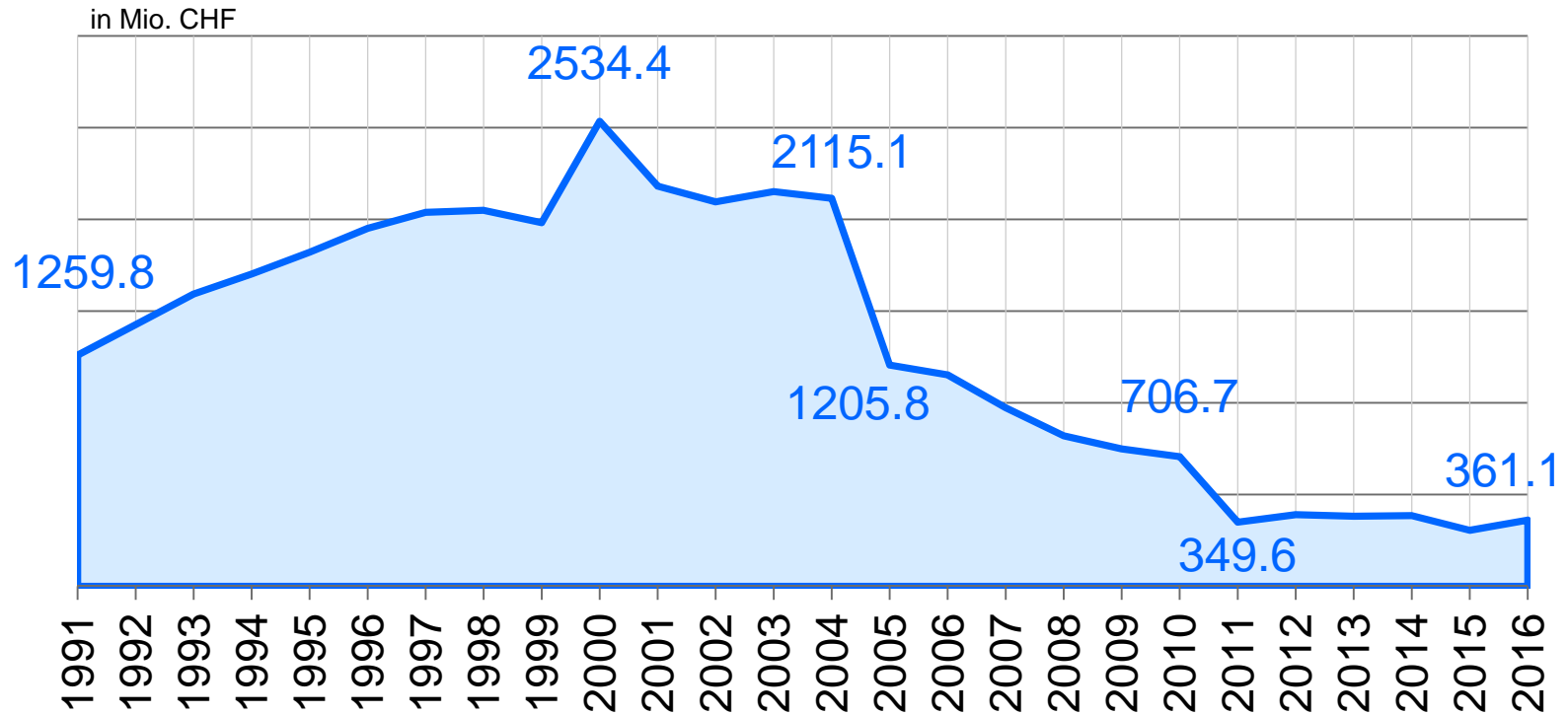
(in Mio. CHF)



- > Der Aufwand aller Hauptaufgaben ist 2016 gegenüber 2015 um 2,7 Prozent gestiegen (2015 ggü. 2014: minus 0,7 %).

Jahresrechnung 2016: Medienorientierung vom 22.3.2017

## Nettoschulden: Zeitliche Entwicklung





Jahresrechnung 2016: Medienorientierung vom 22.3.2017

## Steuerfuss Zeitliche Entwicklung

