

# **Jahresrechnung 2015**

*Medienorientierung vom 23. März 2016*

Jahresrechnung 2015

# Kanton Luzern mit positivem Rechnungsabschluss

<i>(falls nicht anders angegeben in Mio. Fr.)</i>	R 2014	B 2015 <sup>1</sup>	R 2015	Abw. absolut	Abw. in %
Betrieblicher Aufwand	2'685.7	2'734.6	2'734.6	-	0.0%
Betrieblicher Ertrag	-2'624.1	-2'599.4	-2'658.3	-58.9	-2.3%
<b>Ergebnis aus betrieblicher Tätigkeit</b>	<b>61.6</b>	<b>135.2</b>	<b>76.4</b>	<b>-58.9</b>	<b>-43.5%</b>
Finanzergebnis	-74.4	-94.3	-99.7	-5.4	-5.7%
<b>Operatives Ergebnis</b>	<b>-12.8</b>	<b>40.9</b>	<b>-23.3</b>	<b>-64.2</b>	<b>-156.9%</b>
Ausserordentliches Ergebnis	-	-	-	-	
<b>Gesamtergebnis Erfolgsrechnung</b>	<b>-12.8</b>	<b>40.9</b>	<b>-23.3</b>	<b>-64.2</b>	<b>-156.9%</b>
<b>Nettoinvestitionen</b>	<b>124.1</b>	<b>140.6</b>	<b>128.3</b>	<b>-12.3</b>	<b>-8.8%</b>
<b>Geldflussrechnung: Geldzu- (+) / -abfluss (-)<sup>2</sup></b>	<b>6.6</b>	<b>-29.6</b>	<b>165.4</b>	<b>195.0</b>	<b>659.5%</b>
<b>Geldfluss-Investitions-Verhältnis</b>	<b>104.8%</b>	<b>79.0%</b>	<b>226.6%</b>		
<b>Schulden</b>	<b>-1'225.2</b>	<b>-1'258.1</b>	<b>-1'067.0</b>		
<b>Eigenkapital</b>	<b>-3'796.4</b>	<b>-3'802.7</b>	<b>-3'868.6</b>		

*Ergebnis: + = Aufwandüberschuss bzw. Verschlechterung / - = Ertragsüberschuss bzw. Verbesserung*

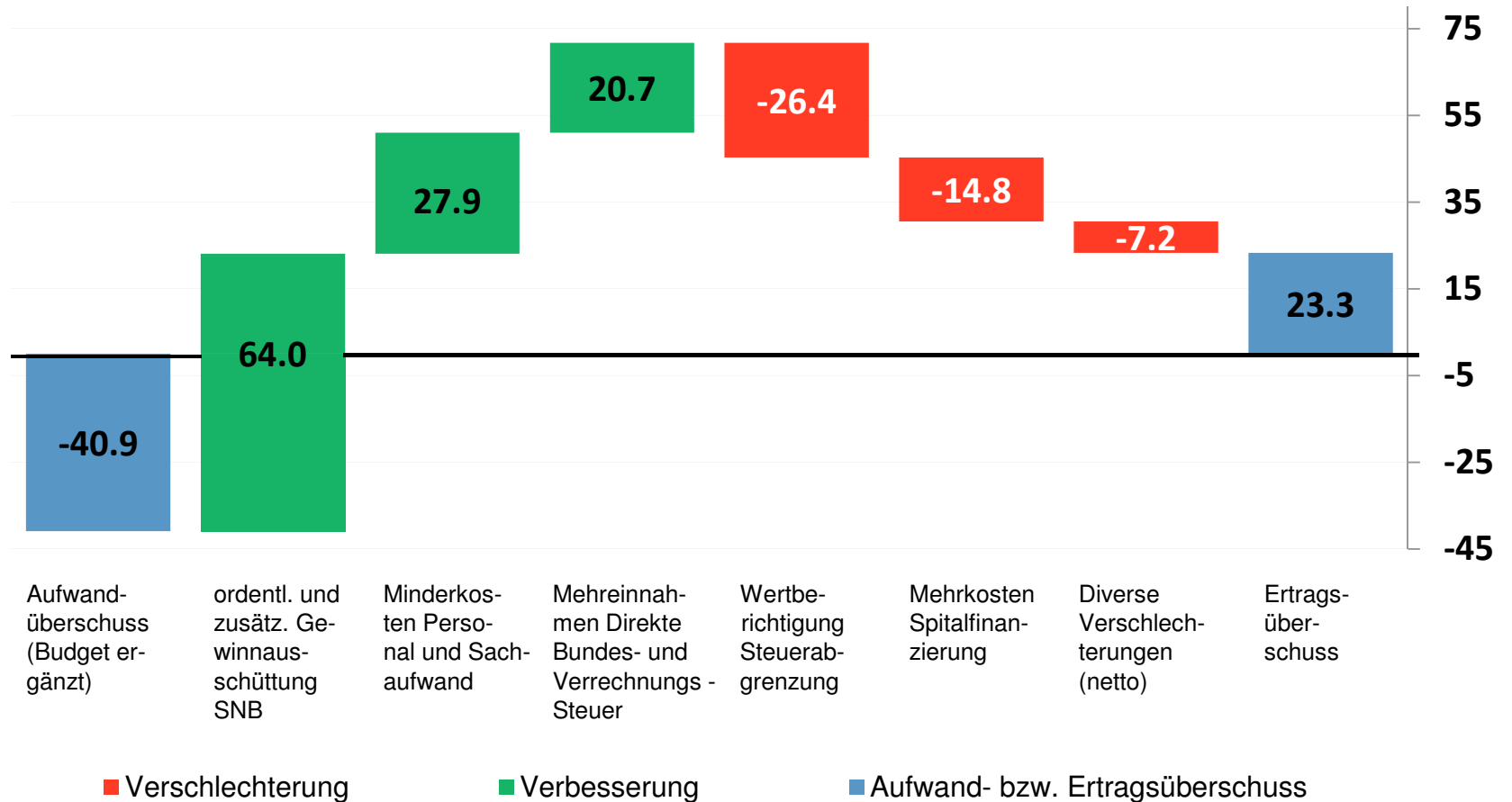
<sup>1</sup> Budget ergänzt

<sup>2</sup> Geldfluss aus betrieblicher Tätigkeit und aus Investitionstätigkeit ins Verwaltungsvermögen

+ = Geldzufluss bzw. Verbesserung / - = Geldabfluss bzw. Verschlechterung

Jahresrechnung 2015

## Abweichungsanalyse Erfolgsrechnung

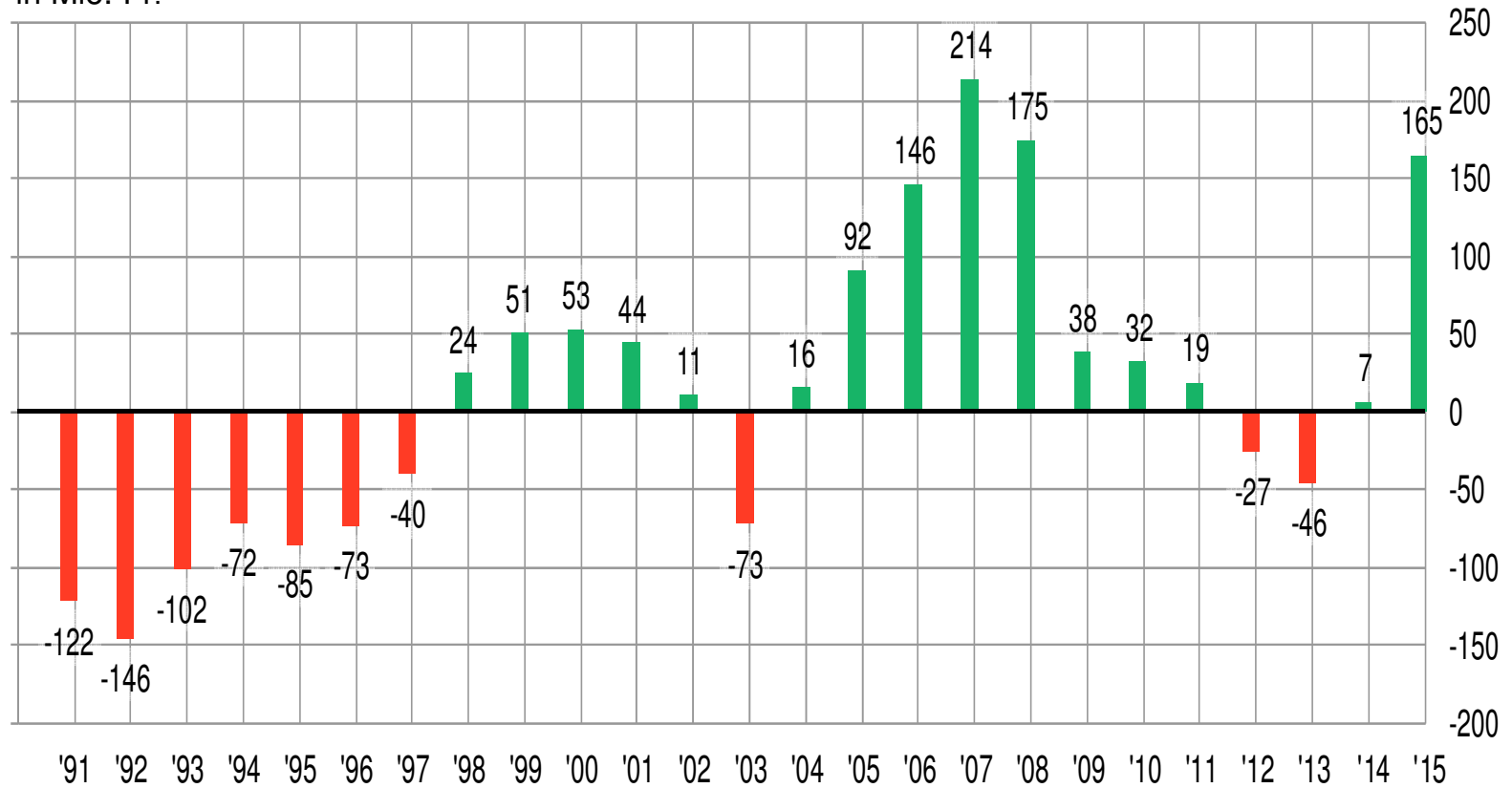


Jahresrechnung 2015

## Entwicklung Geldflussrechnung

(bis 2010 Finanzierungsrechnung)

in Mio. Fr.



# Erfolgsrechnung: Globalbudgets der 10 Hauptaufgaben

in Mio. Fr.	R 2014	B 2015 <sup>1</sup>	R 2015	Abw. absolut	Abw. in %
H0 Allgemeine Verwaltung	114.0	150.3	132.3	-18.0	-12.0%
H1 Öffentliche Ordnung und Sicherheit	143.8	137.7	130.6	-7.1	-5.2%
H2 Bildung	637.9	631.1	624.6	-6.5	-1.0%
H3 Kultur, Sport und Freizeit, Kirche	26.3	26.0	26.1	0.0	0.0%
H4 Gesundheit	310.1	312.3	328.2	15.8	5.1%
H5 Soziale Sicherheit	192.4	197.4	200.0	2.5	1.3%
H6 Verkehr	32.0	32.2	30.2	-2.0	-6.1%
H7 Umweltschutz und Raumordnung	35.0	34.2	31.5	-2.7	-7.9%
H8 Volkswirtschaft	25.5	25.4	25.0	-0.4	-1.7%
H9 Finanzen und Steuern	-1'529.8	-1'505.8	-1'551.7	-45.9	-3.0%
<b>Total</b>	<b>-12.8</b>	<b>40.9</b>	<b>-23.3</b>	<b>-64.2</b>	<b>-156.9%</b>

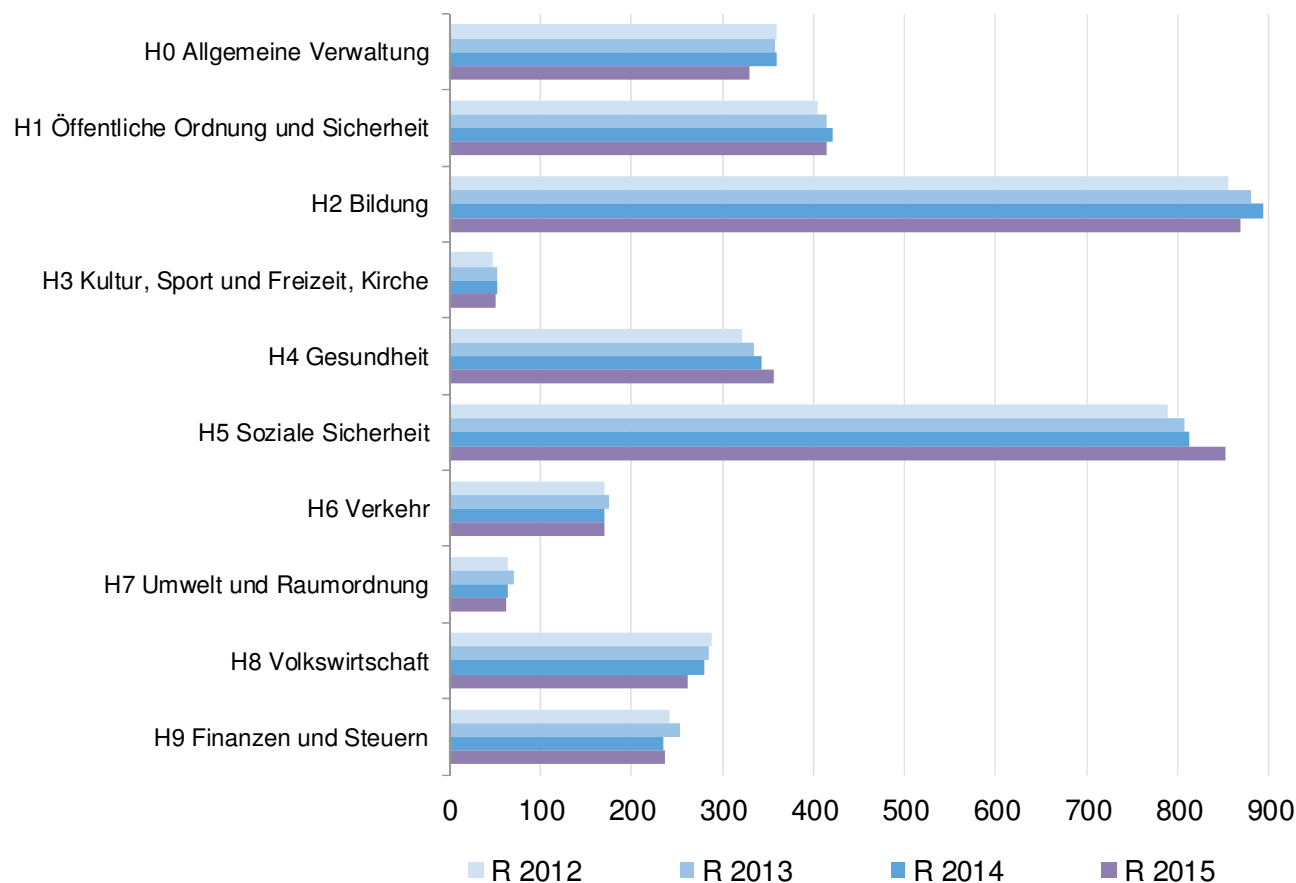
+ = Aufwandüberschuss bzw. Verschlechterung / - = Ertragsüberschuss bzw. Verbesserung

<sup>1</sup> Budget ergänzt

Jahresrechnung 2015

## Aufwand Erfolgsrechnung: Entwicklung nach Hauptaufgaben

(in Mio. Franken)



> Der Aufwand aller Hauptaufgaben ist 2015 gegenüber 2014 um 0,7 Prozent gesunken (2014 ggü 2013: plus 0,1 %).

Jahresrechnung 2015

# Steuererträge ohne Wertberichtigung auf Budgethöhe

in Mio. Fr.	R 2014	B 2015	R 2015	Abw. absolut	Abw. in %
<b>Bruttoertrag Staatssteuern</b>	<b>-946.8</b>	<b>-970.7</b>	<b>-932.8</b>	<b>37.9</b>	<b>3.9%</b>
Staatssteuern natürliche Personen	-837.1	-857.6	-854.2	3.4	0.4%
Staatssteuern juristische Personen	-109.7	-113.1	-105.0	8.1	7.2%
Werberichtigung auf abgegrenzten Nachträgen	0.0	0.0	26.4	26.4	
<b>Personalsteuern</b>	<b>-5.6</b>	<b>-5.7</b>	<b>-5.7</b>	<b>0.0</b>	<b>0.0%</b>
<b>Übrige direkte Steuern</b>	<b>-112.7</b>	<b>-88.1</b>	<b>-95.8</b>	<b>-7.7</b>	<b>-8.7%</b>
Liegenschaftssteuern	-20.3	0.0	-0.2	-0.2	
Grundstückgewinnsteuern	-49.1	-49.5	-47.9	1.6	3.2%
Handänderungssteuern	-30.5	-28.0	-30.2	-2.2	-7.8%
Erbschaftssteuern	-12.8	-10.5	-17.4	-6.9	-66.0%
Automatensteuern	-0.1	-0.1	-0.1	0.0	-12.9%

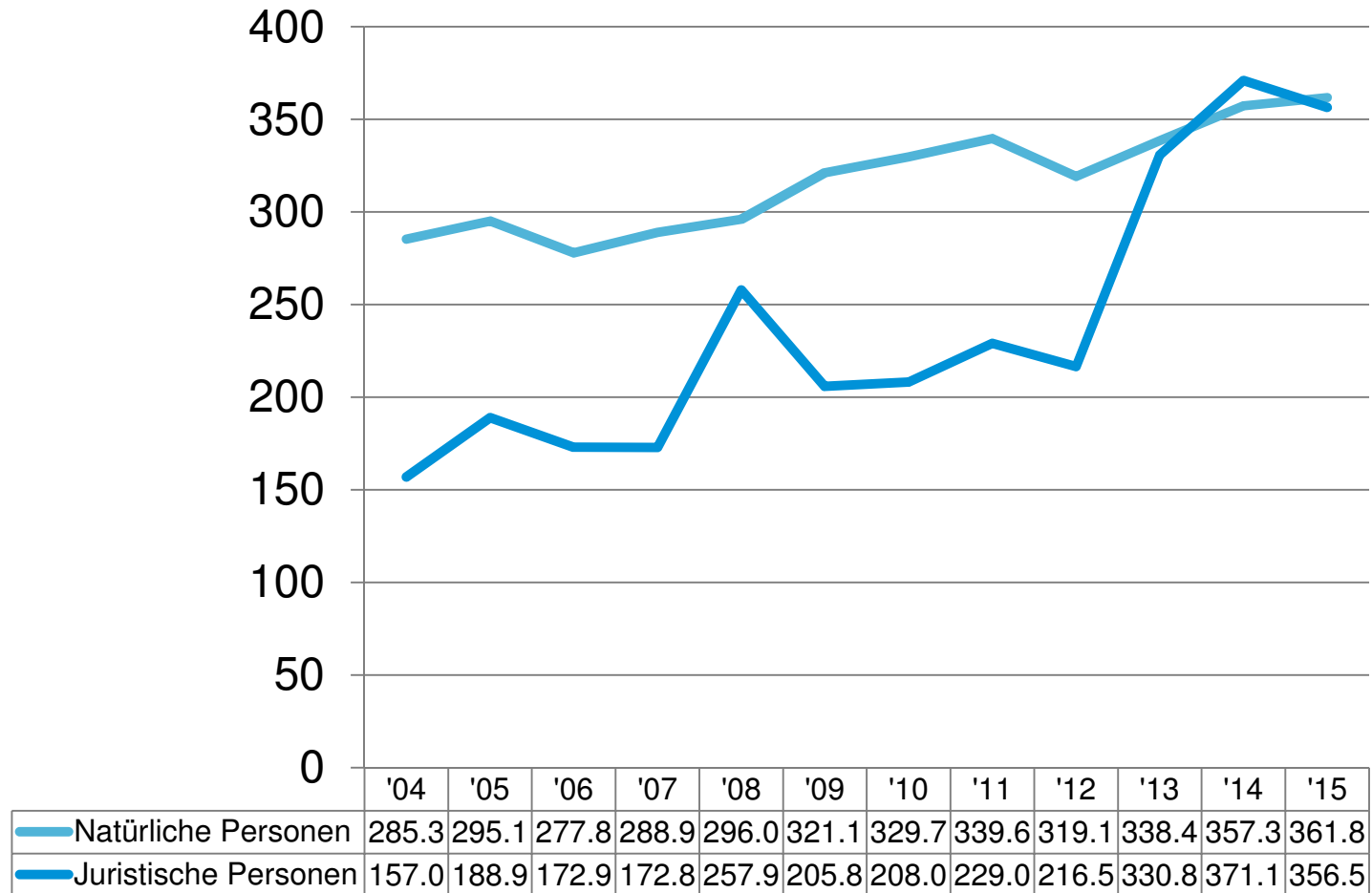
+ = Aufwand bzw. Verschlechterung / - = Ertrag bzw. Verbesserung

- Ohne Wertberichtigung auf abgegrenzten Nachträgen beträgt die Budget-Abweichung der Staats-, Personal- und den übrigen direkten Steuern 0,3 Prozent.

Jahresrechnung 2015

## Entwicklung Direkte Bundessteuer (Fakturiert im Kanton Luzern)

(in Mio. CHF)

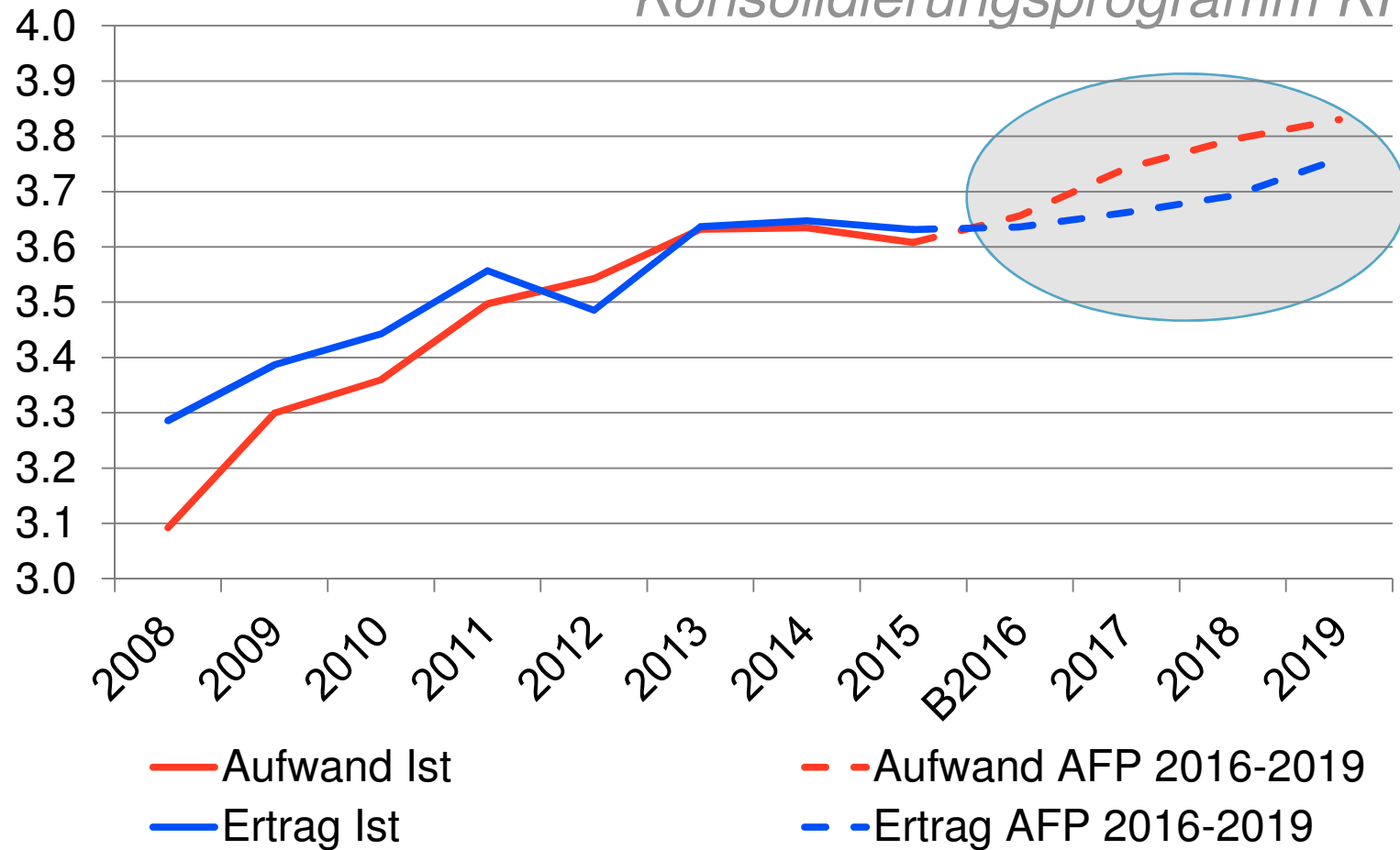




## Handlungsbedarf bleibt hoch

in Mia. Fr.

*Konsolidierungsprogramm KP17*



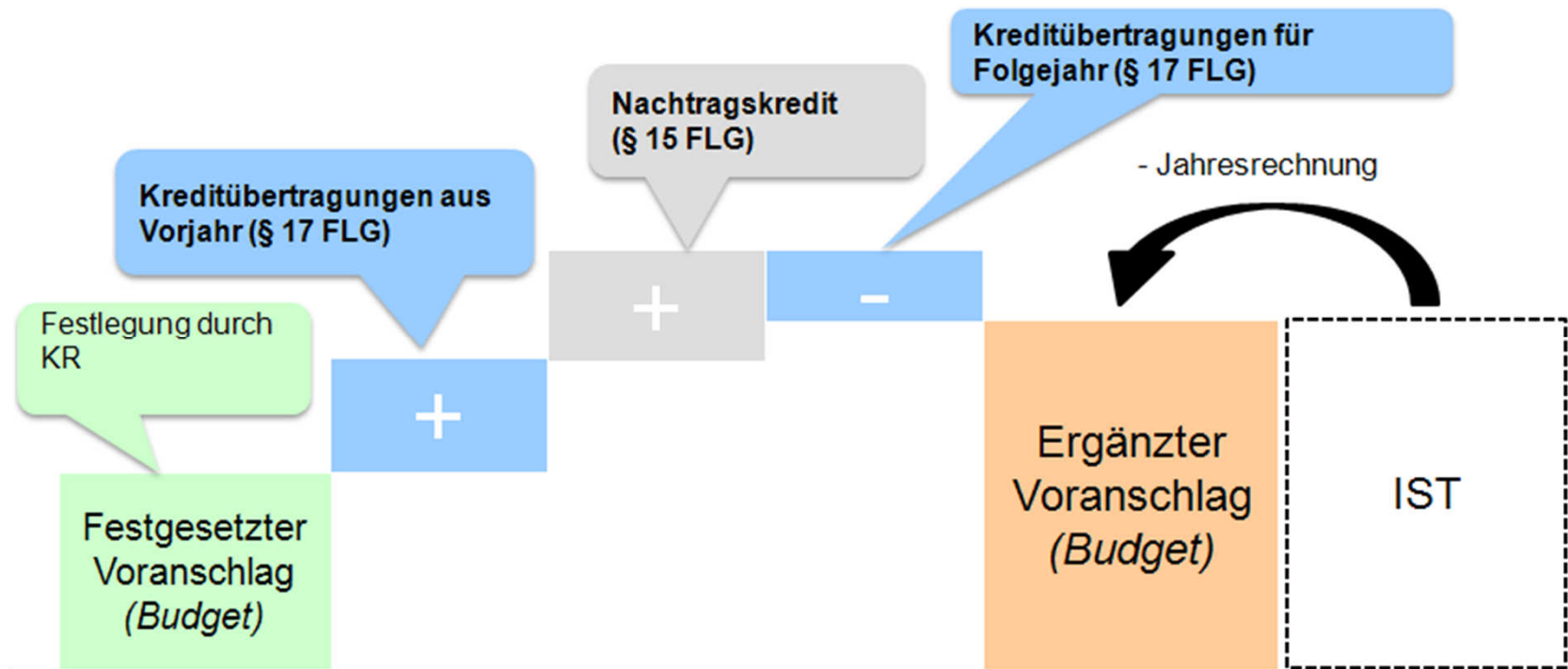
# **Hohe Risiken für den Luzerner Staatshaushalt**

- NFA
- USR III / Anpassung NFA-System
- Refinanzierung von Gross-Investitionen
- Luzerner Pensionskasse: Deckungsgrad
- Langfristige Zinsentwicklung
- Entscheide Bund (u. a. Gesundheitspolitik, Sozialwerke, Asylwesen, Verkehr, Bildung, ...)
- Sparpaket Bund => Stabilisierungsprogramm 2017-2019
- Konjunktur

# Zusatz-Folien

Jahresrechnung 2015

## Unterschied zwischen festgesetztem und dem ergänzten Voranschlag



Jahresrechnung 2015

## Unterschied zwischen festgesetztem und dem ergänzten Voranschlag

	Budget festgesetzt 2015	Kreditübertragungen aus Vorjahr	Nachtragskredite	Kreditübertragungen für das Folgejahr	Budget ergänzt 2015
in Mio. Fr.					
<b>Erfolgsrechnung</b>					
Total Aufwand	3'574.9	8.1	31.4	-5.0	3'609.4
Total Ertrag	-3'550.6	0	-17.8	0	-3'568.5
Aufwandüberschuss	24.3	8.1	13.6	-5.0	40.9
<b>Investitionsrechnung</b>					
Total Ausgaben	184.7	36.3	0	-33.6	187.4
Total Einnahmen	-47.3	-4.4	0	4.9	-46.8
Nettoinvestitionen	137.4	31.8	0	-28.7	140.6