

Jahresrechnung 2014

Medienorientierung vom 1. April 2015

Jahresrechnung 2014

Solides Ergebnis für 2014

(falls nicht anders angegeben in Mio. Fr.)	R 2013	B 2014 ¹	R 2014	Abw. absolut	Abw. in %
Betrieblicher Aufwand	2'697.8	2'679.9	2'685.7	5.8	0.2%
Betrieblicher Ertrag	-2'607.1	-2'607.9	-2'624.1	-16.2	-0.6%
Ergebnis aus betrieblicher Tätigkeit	90.7	72.0	61.6	-10.4	-14.5%
Finanzergebnis	-95.9	-78.4	-74.4	4.1	5.2%
Operatives Ergebnis	-5.2	-6.4	-12.8	-6.4	-99.0%
Ausserordentliches Ergebnis	-	-	-	-	-
Gesamtergebnis Erfolgsrechnung	-5.2	-6.4	-12.8	-6.4	-99.0%
Nettoinvestitionen	115.9	154.6	124.1	-30.5	-19.7%
Geldflussrechnung: Geldzu- (+) / -abfluss (-) ²	-45.7	-17.8	6.6	24.4	136.9%
Geldfluss-Investitions-Verhältnis	60.4%	88.1%	104.8%		
Schulden	-1'235.3		-1'225.0		
Eigenkapital	-3'819.0		-3'796.4		

Ergebnis: + = Aufwandüberschuss bzw. Verschlechterung / - = Ertragsüberschuss bzw. Verbesserung

¹ Budget ergänzt

² Geldfluss aus betrieblicher Tätigkeit und aus Investitionstätigkeit ins Verwaltungsvermögen

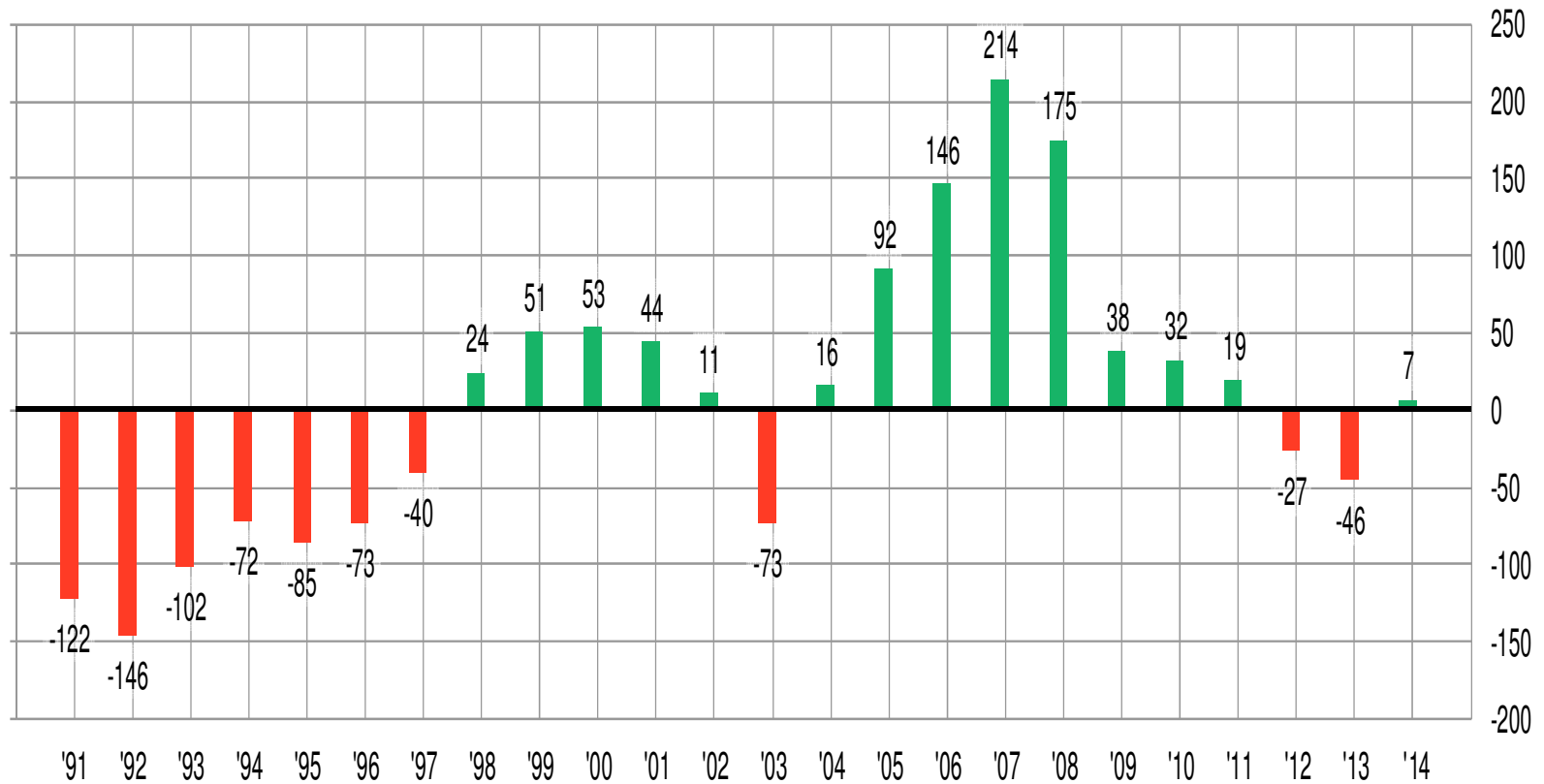
+ = Geldzufluss bzw. Verbesserung / - = Geldabfluss bzw. Verschlechterung

Jahresrechnung 2014

Entwicklung Geldflussrechnung

(bis 2010 Finanzierungsrechnung)

in Mio. Fr.



Jahresrechnung 2014

Erfolgsrechnung: Globalbudgets der 10 Hauptaufgaben

in Mio. Fr.	R 2013	B 2014 ¹	R 2014	Abw. absolut	Abw. in %
H0 Allgemeine Verwaltung	101.7	131.4	114.0	-17.4	-13.3%
H1 Öffentliche Ordnung und Sicherheit	144.4	146.2	143.8	-2.3	-1.6%
H2 Bildung	626.1	639.0	637.9	-1.2	-0.2%
H3 Kultur, Sport und Freizeit, Kirche	27.3	25.6	26.3	0.7	2.7%
H4 Gesundheit	317.8	298.2	310.1	11.9	4.0%
H5 Soziale Sicherheit	192.7	190.7	192.4	1.7	0.9%
H6 Verkehr	32.5	32.5	32.0	-0.5	-1.6%
H7 Umweltschutz und Raumordnung	37.2	35.7	35.0	-0.7	-1.9%
H8 Volkswirtschaft	27.8	26.1	25.5	-0.6	-2.3%
H9 Finanzen und Steuern	-1'512.7	-1'531.9	-1'529.8	2.1	0.1%
Total	-5.2	-6.4	-12.8	-6.4	-99.0%

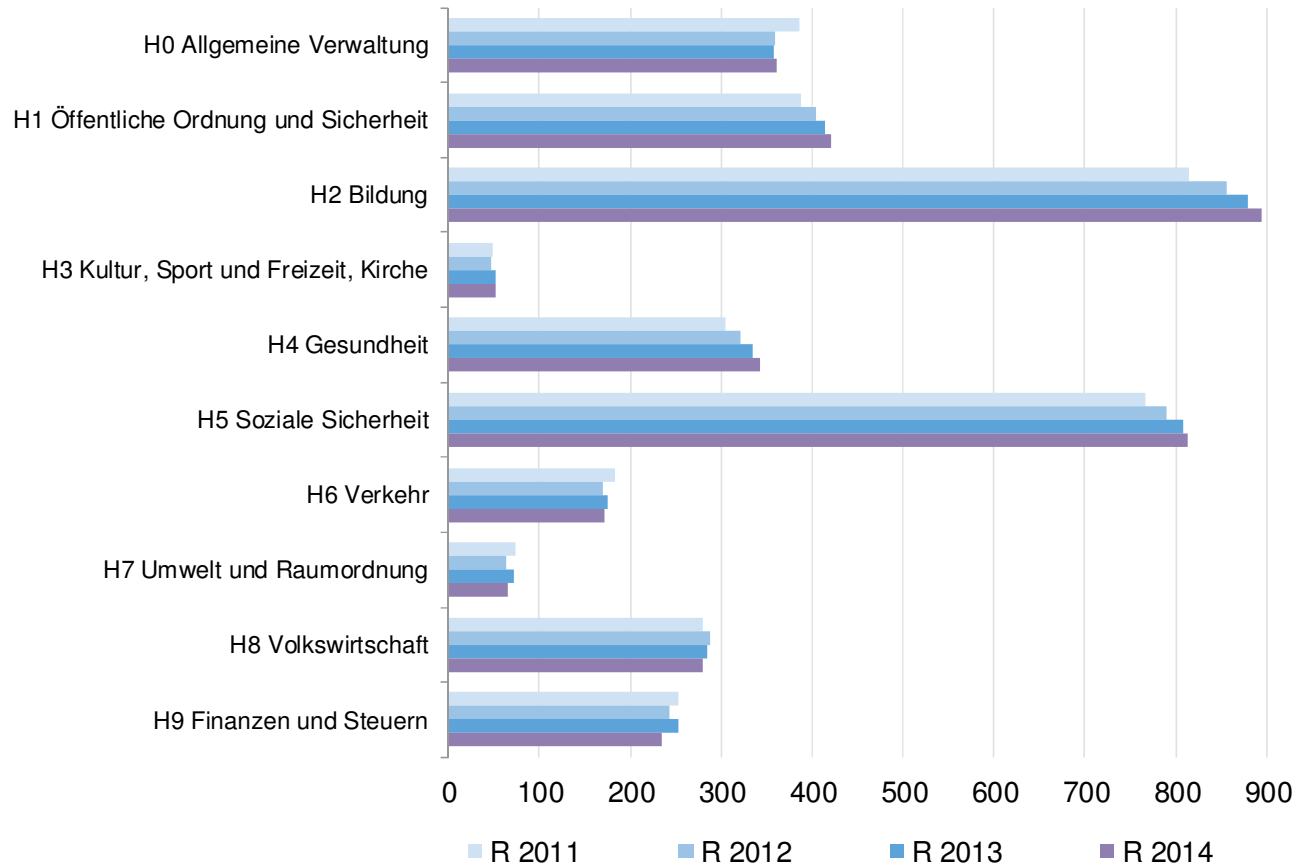
+ = Aufwandüberschuss bzw. Verschlechterung / - = Ertragsüberschuss bzw. Verbesserung

¹ Budget ergänzt

Jahresrechnung 2014

Aufwand Erfolgsrechnung: Entwicklung nach Hauptaufgaben

(in Mio. Franken)



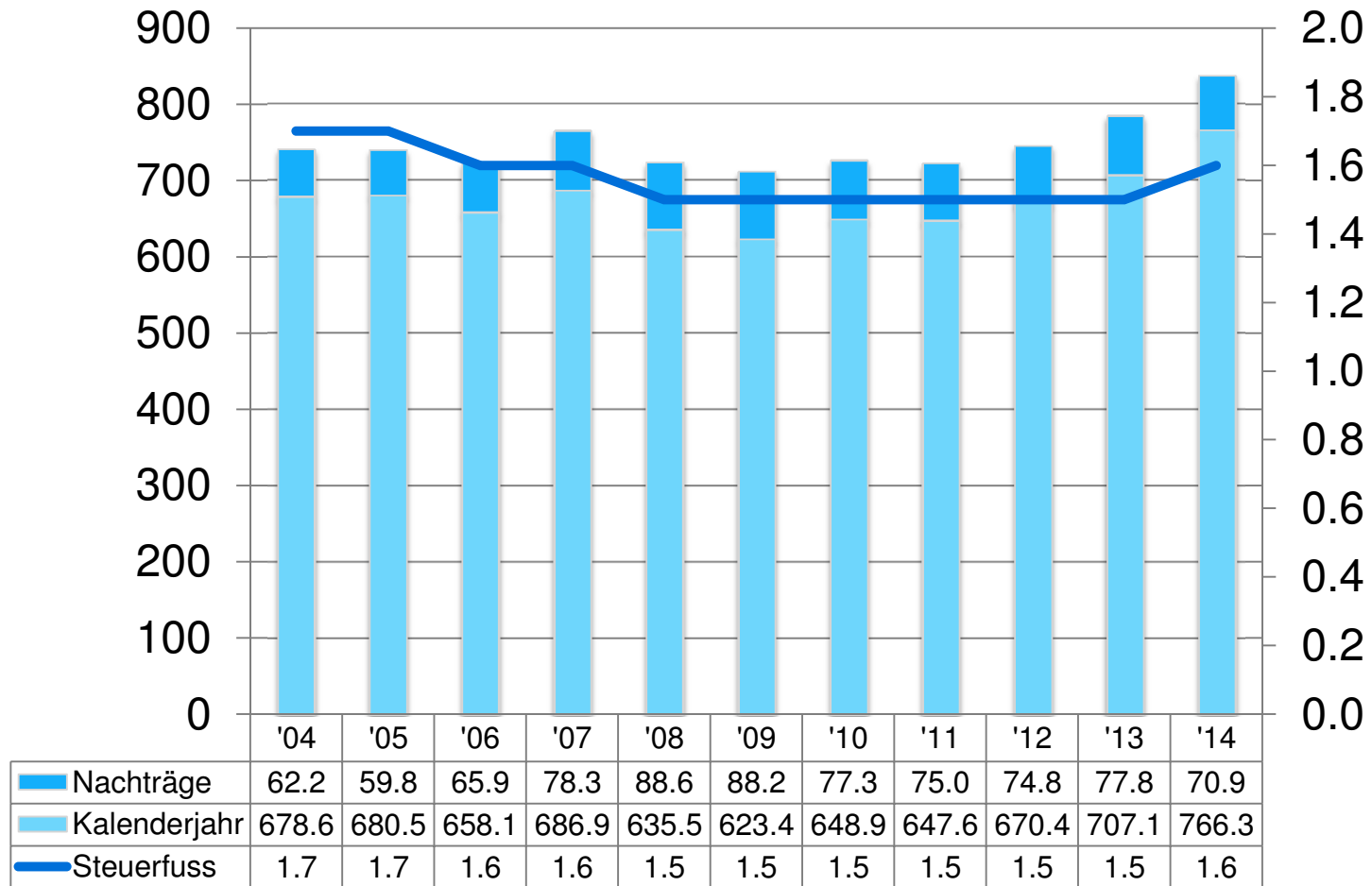
- > Der Aufwand aller Hauptaufgaben ist 2014 gegenüber 2013 um 0,1 Prozent gewachsen (2013 ggü 2012: plus 2,5 %).

Punktlandung bei den Steuereinnahmen

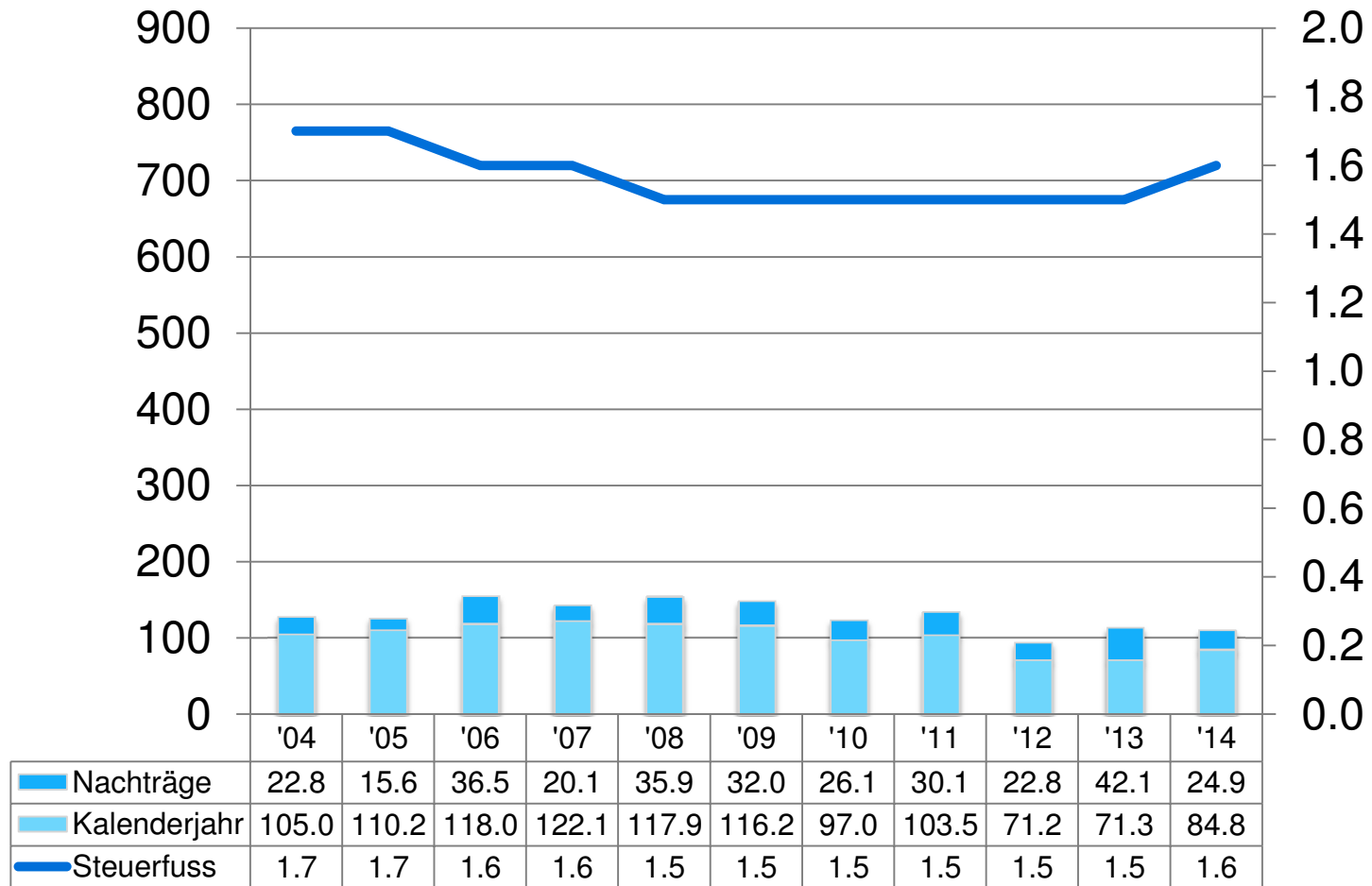
in Mio. Fr.	R 2013	B 2014	R 2014	Abw. absolut	Abw. in %
Bruttoertrag Staatssteuern	-898.3	-948.6	-946.8	1.8	0.2%
Staatssteuern natürliche Personen	-784.8	-828.7	-837.7	-8.5	-1.0%
Staatssteuern juristische Personen	-113.5	-120.0	-109.7	10.3	9.4%
Personalsteuern	-5.5	-5.7	-5.6	0.1	1.0%
Übrige direkte Steuern	-104.9	-107.2	-112.7	-5.5	-4.9%
Liegenschaftssteuern	-19.5	-19.1	-20.3	-1.2	-6.4%
Grundstückgewinnsteuern	-48.6	-50.0	-49.1	0.9	1.8%
Handänderungssteuern	-27.2	-27.0	-30.5	-3.5	-12.8%
Erbschaftssteuern	-9.5	-11.0	-12.8	-1.8	-16.1%
Automatensteuern	-0.1	-0.1	-0.1	-0.0	-17.5%

+ = Aufwand bzw. Verschlechterung / - = Ertrag bzw. Verbesserung

Entwicklung Steuererträge natürliche Personen (in Mio. CHF)



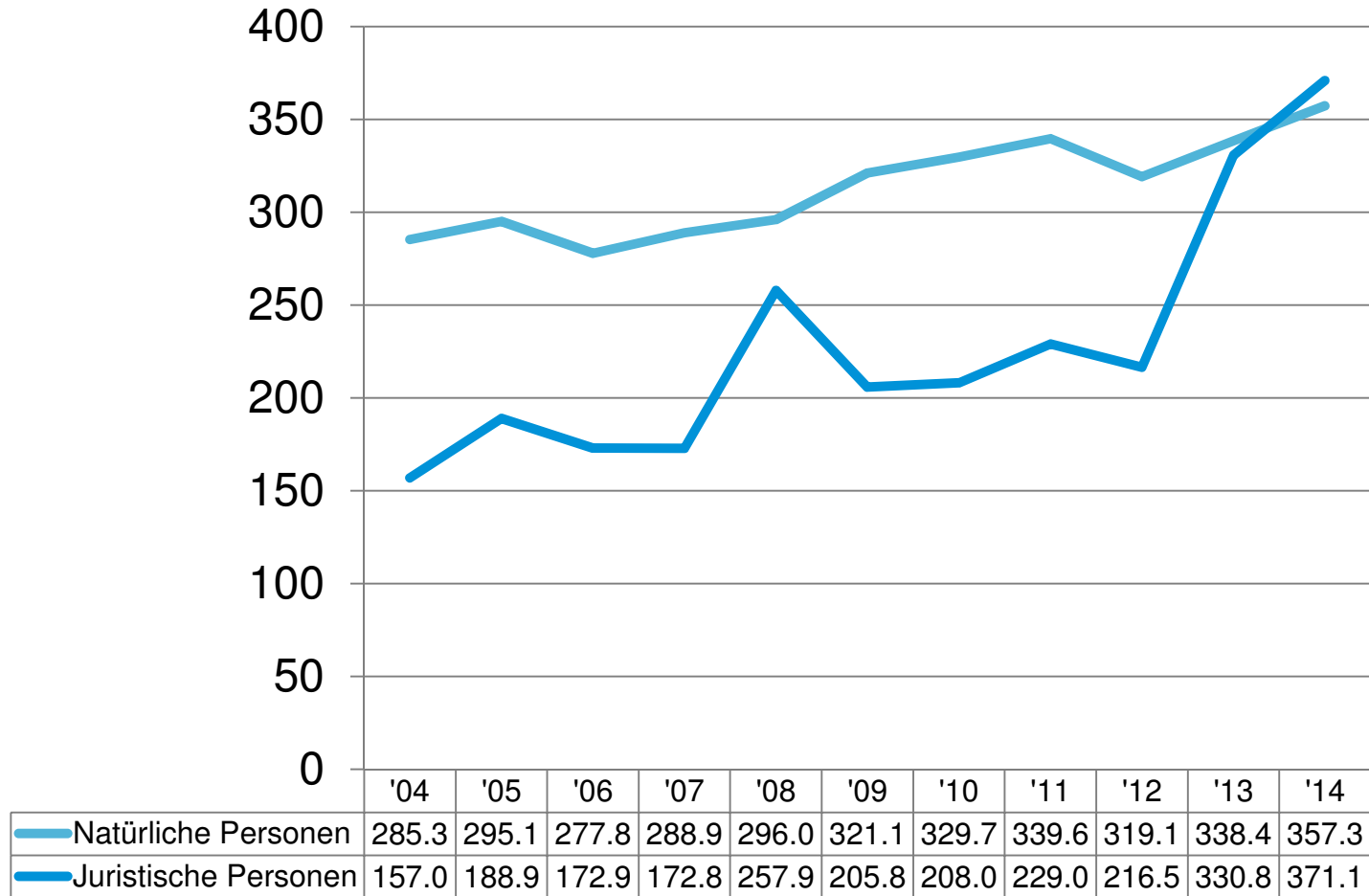
Entwicklung Steuererträge juristische Personen (in Mio. CHF)



Jahresrechnung 2014

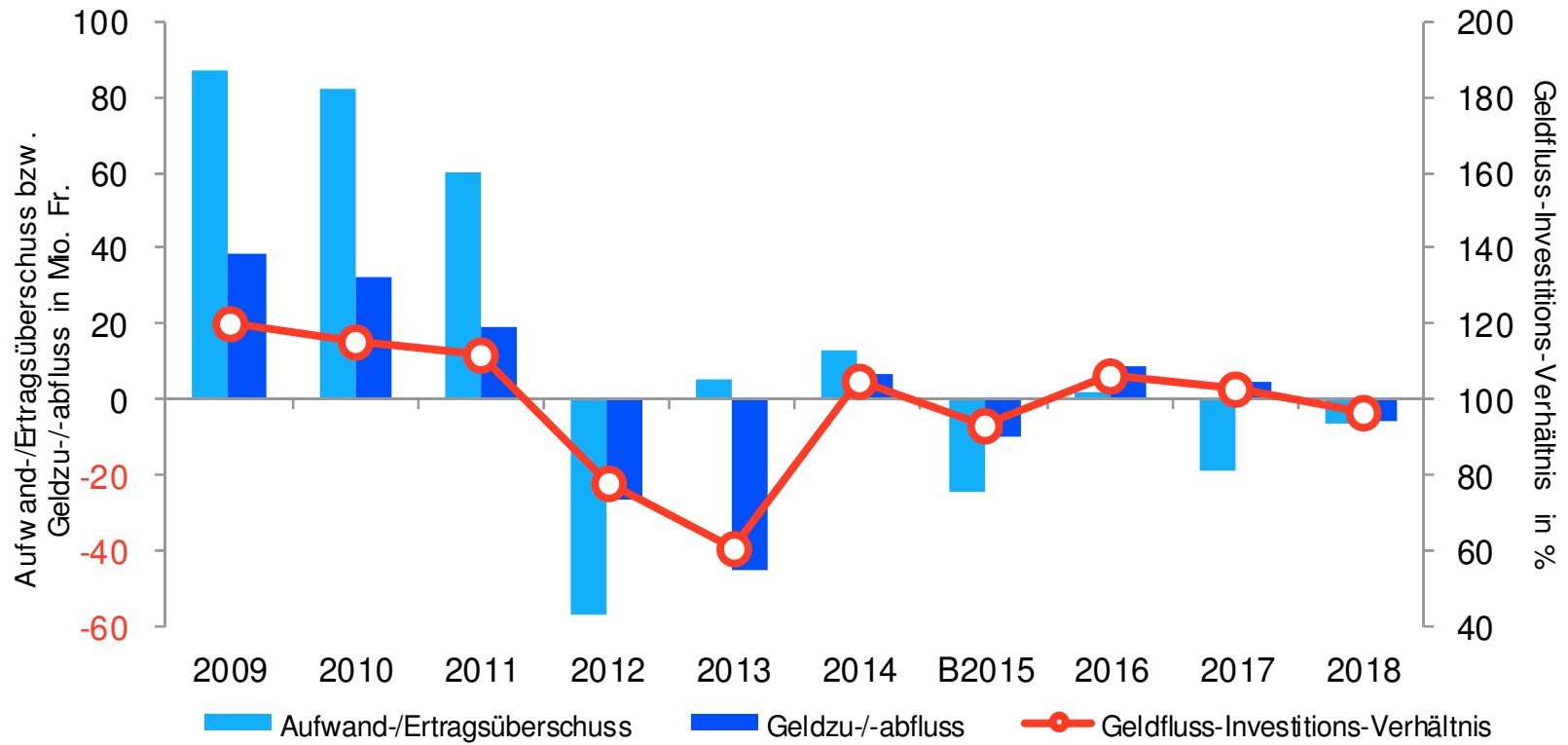
Entwicklung Direkte Bundessteuer (Fakturiert im Kanton Luzern)

(in Mio. CHF)



Ausblick auf AFP 2016-2019

Ausgangslage gut Risiken bleiben hoch (1/2)

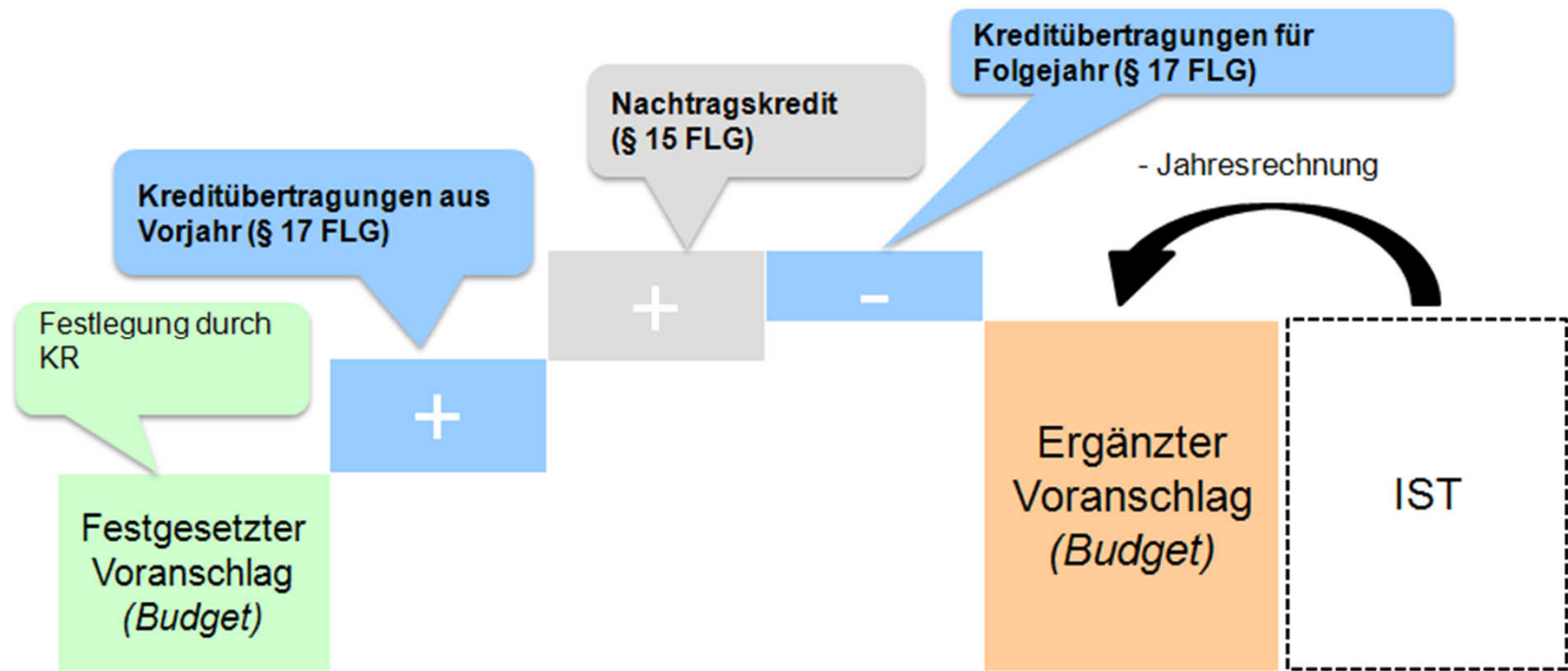


Ausgangslage gut Risiken bleiben hoch (2/2)

- Initiative zur Pflegefinanzierung (50 Mio. CHF/Jahr)
- Änderungen Ressourcenausgleich (30 Mio. CHF/Jahr)
- Mengenenwicklung in der Spitalfinanzierung
- Gewinnausschüttung SNB (32 Mio. CHF)
- Konjunktur

Zusatz-Folien

Unterschied zwischen festgesetztem und dem ergänzten Voranschlag



Unterschied zwischen festgesetztem und dem ergänzten Voranschlag

Erfolgsrechnung						
Total Aufwand	3'603.7	3.0	6.7	-8.1	3'605.3	
Total Ertrag	-3'611.7	0	0	0	-3'611.7	
Aufwandüberschuss	-8.0	3.0	6.7	-8.1	-6.4	
Investitionsrechnung						
Total Ausgaben	189.8	49.5	0.3	-36.3	203.3	
Total Einnahmen	-49.8	-3.2	0	4.4	-48.7	
Nettoinvestitionen	139.9	46.2	0.3	-31.9	154.5	